



**(en) Electric current! Danger to life!**  
Installation, commissioning and maintenance work must be carried out by qualified personnel only.

**(de) Lebensgefahr durch elektrischen Strom!**  
Arbeiten bzw. Montage an diesem Produkt dürfen nur von Elektrofachkräften und elektrotechnisch unterwiesenen Personen ausgeführt werden.

**(fr) Tension électrique dangereuse !**  
L'installation de l'appareil, ainsi que tous les travaux effectués sur celui-ci, doivent être réalisés par un électricien qualifié ou par un personnel spécialement formé.

**(es) ¡Corriente eléctrica! ¡Peligro de muerte!**  
La instalación del dispositivo, así como todos los trabajos en él, deben ser realizados por un electricista calificado o por personal especialmente capacitado.

**(it) Tensione elettrica: Pericolo di morte!**  
L'installazione e il lavoro sul dispositivo devono essere effettuati da un elettricista qualificato o da personale specializzato.

**(zh) 触电危险!**  
設備的安裝，以及所有工作，必須由合格的電工或經過專門培訓的人員完成。

**(ru) Электрический ток! Опасно для жизни!**  
Установка и эксплуатация устройства должны выполняться квалифицированным электриком или специально обученным персоналом.

**(nl) Levensgevaar door elektrische stroom!**  
Installatie van het apparaat en alle werkzaamheden eraan, mogen uitsluitend door een gekwalificeerd elektricien of speciaal opgeleid vakpersoneel worden uitgevoerd.

**(da) Livsfare på grund af elektrisk strøm!**  
Arbejde i forbindelse med installation, opstart og vedligehold må kun udføres af kvalificeret personale.

**(el) Προσοχή, κίνδυνος ηλεκτροπληξίας!**  
Η εγκατάσταση, εκκίνηση και συντήρηση θα πρέπει να πραγματοποιείται μόνο από εξειδικευμένο προσωπικό.

**(pt) Perigo de vida devido a corrente elétrica!**  
A instalação do dispositivo, bem como todos os trabalhos devem ser realizados por um electricista qualificado ou por pessoal especialmente formado.

**(sv) Livsfara genom elektrisk ström!**  
Installation, idrifttagande och underhållsarbete får endast utföras av behörig personal.

**(fi) Hengenvaarallinen jännite!**  
Laitteen asennus ja käyttö ainoastaan sähköasentajan tai siihen perehdytetyn henkilön toimesta.

**(cs) Nebezpečí úrazu elektrickým proudem!**  
Instalace zařízení a veškeré práce na něm musí být provedeny kvalifikovaným elektrikářem nebo speciálně vyškoleným personálem.

**(et) Eluhtlik! Elektrilöögiht!**  
Paigaldus-, kasutus- ja hooldustööd peab läbi viima ainult kvalifitseeritud personal.

**(hu) Életveszély az elektromos áram révén!**  
Az eszköz felszerelését, valamint az ehhez kapcsolódó összes munkát szakképzett villanyszerelővel vagy szakképzett személynézetnek kell elvégeznie.

**(lv) Elektriskā strāva apdraud dzīvību!**  
Uzstādīšana, nodošana ekspluatācijā un apkopes darbi jāveic tikai kvalificētam personālam.

**(lt) Pavojus gyvybei dėl elektros srovės!**  
Įrengimo, paleidimo ir techninės priežiūros darbus turi atlikti tik kvalifikuotas personalas.

**(pl) Porażenie prądem elektrycznym stanowi zagrożenie dla życia!**  
Instalacja urządzenia, jak również prace nad nim, muszą być wykonywane przez wykwalifikowanego elektryka lub specjalnie wyszkolony personel.

**(sl) Življenjska nevarnost zaradi električnega toka!**  
Dela montaže, zagona in vzdrževanja morajo izvajati samo usposobljeno osebe.

**(sk) Nebezpečnost ohrozenia života elektrickým prúdom!**  
Inštalácia prístroja, ako aj všetky práce na ňom musia byť vykonané kvalifikovaným elektrotechnikom alebo špeciálne vyškoleným personálom.

**(bg) Опасност за живота от електрически ток!**  
Инсталирането на устройството, както и всяка работа по него, трябва да бъде извършвано от квалифициран електротехник или от специално обучен персонал.

**(ro) Atenție! Pericol electric!**  
Montajul și lucrul cu acest aparat trebuie făcute numai de un electrician calificat sau de personal tehnic specializat.

**(hr) Opasnost po život uslijed električne struje!**  
Radove ugradnje, puštanja u pogon i održavanja mora vršiti samo kvalificirano osoblje.

**(tr) Elektrik akımı! Hayati tehlike!**  
Bu üründen çalıştırılması veya kurulumu sadece elektroteknik eğitimleri almış olan ehliyetli elektrikçiler ve kişiler tarafından yapılmalıdır.

**(sr) Električna struja! Opasnost po život!**  
Arbeiten bzw. Montage und dijesem Produkt darf od Elektrofaçhkräften und elektrotechnisçh untermwiesenen Personon ausgefuhrt werden.

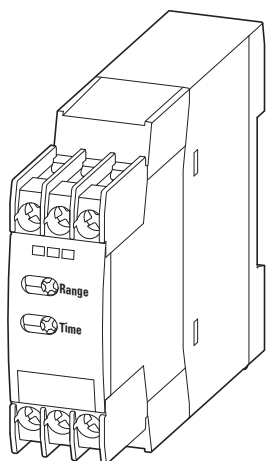
**(no) Elektrisk strøm! Livsfare!**  
Installasjon av enheten, samt arbeid på den, skal kun utføres av kvalifisert personell, eller av de som er spesielt opplært til dette arbeidet.

**(uk) Электричний струм! Небезпечно для життя!**  
Встановлення пристрою, так само, як і робота з ним, повинні виконуватись кваліфікованим електриком або персоналом, що пройшов спеціальну підготовку.

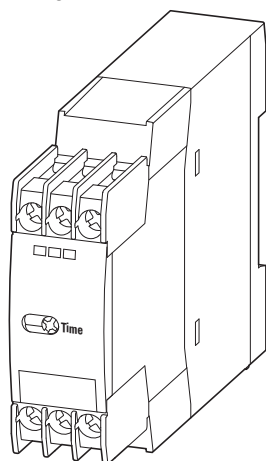
**(ar) تحذير! تيار كهربائي! خطر موت الشبيبة والتكليف و أعمال الصيانة يجب أن تقام فقط من طرف الموظفين المؤهلين**

## ETR4-... XTTR6A60S51

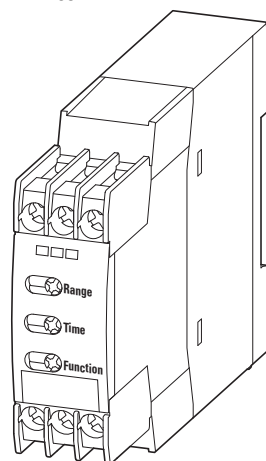
ETR4-11-...



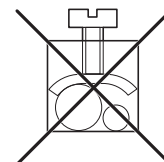
ETR4-51-...



ETR4-69-...



mm <sup>2</sup>	mm <sup>2</sup>	AWG	Nm	lb-in
1 x (0.5 - 2.5)	1 x (0.5 - 2.5)	20 - 14	0.8 - 1.2	7.0 - 10.6
2 x (0.5 - 1.5)	2 x (0.5 - 1.5)	20 - 14	0.8 - 1.2	7.0 - 10.6



ETR4-...-A U<sub>C</sub> = 24 - 240 V ~ 50/60 Hz  
ETR4-...-W U<sub>C</sub> = 400 V ~ 50/60 Hz  
XTTR6A60S51 U<sub>C</sub> = 24 - 240 V ~ 50/60 Hz  
Star-delta Timing Relay

### CSA



**(en) WARNING**

Transient surge suppression shall be installed on the line side of this equipment and shall be rated n/a V (phase to ground), 275 V (Phase to phase), suitable for overvoltage category III, and shall provide protection for a rated impulse withstand voltage peak of 4 kV.

**(fr) AVERTISSEMENT**

Un dispositif de suppression des surtensions transitoires doit être prévu côté ligne de l'appareillage et doit être de n/a V (phase/terre), 275 V (phase/phase), compatible avec la catégorie de surtension III, et doit fournir une protection pour une tension assignée de tenue aux chocs de 4 kV.

### UL/CSA



- Max. Surrounding air temperature rating 40 centigrade degree
- Use copper conductors only
- For use in pollution degree 2 environment only

**(en) WARNING**

When using ETR4, XTTR in star-delta switches with AC-operated DILM7, DILM15, XTCE007B and XTCE015B contactors DILM12-XSPR..., XTCEXRSB... RC suppressors must be applied!

**(de) WARNUNG**

Bei Verwendung von ETR4, XTTR in Stern-Dreieck-Kombinationen mit AC-betätigten Schützen DILM7, DILM15, XTCE007B und XTCE015B sind RC-Schutzbeschaltungen DILM12-XSPR... zu verwenden!

**(fr) AVERTISSEMENT**

Lors de l'utilisation de ETR4, XTTR dans les combinaisons étoile-triangle avec contacteurs à bobine AC DILM7, DILM15, XTCE007B et XTCE015B, utiliser impérativement les circuits de protection RC DILM12-XSPR..., XTCEXRSB... !

**(es) ADVERTENCIA**

¡Al utilizar ETR4, XTTR en combinaciones de estrella-triángulo con contactores con accionamiento AC DILM7, DILM15, XTCE007B y XTCE015B deben utilizarse circuitos de protección RC DILM12-XSPR..., XTCEXRSB... !

**(it) AVVERTENZA**

Quando si utilizza ETR4, XTTR in combinazioni stella-triangolo con contattori comandati in AC DILM7, DILM15, XTCE007B e XTCE015B è necessario impiegare circuiti di protezione RC DILM12-XSPR..., XTCEXRSB... !

**(zh) 警告**

在配有 AC 操作接触器 DILM7, DILM15, XTCE007B 和 XTCE015B 的星型三角组合装置内使用 ETR4, XTTR 时, 必须使用 RC 保护电路 DILM12-XSPR..., XTCEXRSB... !

**(ru) ОСТОРОЖНО**

При использовании ETR4, XTTR в комбинации "звезда-треугольник" с контакторами переменного тока DILM7, DILM15, XTCE007B и XTCE015B необходимо использовать резистивно-емкостные защитные схемы DILM12-XSPR..., XTCEXRSB... !

**(nl) WAARSCHUWING**

Bij gebruik van ETR4, XTTR in sterddriehoek-combinaties met AC-bekrachtigde schakelaars DILM7, DILM15, XTCE007B en XTCE015B moeten RC-beveiligingsschakelingen DILM12-XSPR..., XTCEXRSB... worden toegepast!

**(da) ADVARSEL**

Ved anvendelse af ETR4, XTTR i stjerne-trekant-kombinationer med AC-aktiverede kontaktorer DILM7, DILM15, XTCE007B og XTCE015B skal der anvendes RC-beskyttere DILM12-XSPR..., XTCEXRSB... !

**(el) ΠΡΟΕΙΔΟΠΟΙΗΣΗ**

Κατά τη χρήση του ETR4, XTTR σε συνδυασμούς αστέρα-τριγώνου με ενεργοποιούμενα με AC ρελέ DILM7, DILM15, XTCE007B και XTCE015B πρέπει να χρησιμοποιούνται κυκλώματα προστασίας RC DILM12-XSPR..., XTCEXRSB... !

**(pt) ATENÇÃO**

No caso de utilização de ETR4, XTTR em combinações de disjuntores estrela-delta com contactores operados por AC DILM7, DILM15, XTCE007B e XTCE015B devem ser utilizadas comutações de proteção RC DILM12-XSPR..., XTCEXRSB... !

**(sv) VARNING**

När ETR4, XTTR används i stjärn-delata kombinationer med kontaktorer DILM7, DILM15, XTCE007B och XTCE015B för växelström måste RC-filter DILM12-XSPR..., XTCEXRSB... användas!

**(fi) VAROITUS**

Kun käytetään ETR4, XTTR :ää-tähti-delta-kytkimissä, AC-käytetyillä DILM7, DILM15, XTCE007B - ja XTCE015B -kontaktoreilla DILM12-XSPR..., XTCEXRSB... RC -häiriönoistimia täytyy käyttää!

**(cs) VAROVÁNÍ**

Při používání ETR4, XTTR ve spínačích hvězda-trojúhelník se stykači DILM7, DILM15, XTCE007B a XTCE015B s provozem se střídavým napětím musí být použity RC tlumivky DILM12-XSPR..., XTCEXRSB... !

**(et) HOIATUS**

Kui kasutate ETR4, XTTR täht-kolmnurk lüliteid vahelduvvooluga töötavatel DILM7, DILM15, XTCE007B ja XTCE015B kontaktoritel DILM12-XSPR..., XTCEXRSB..., tuleb kasutada liigpingepiirikuid!

**(hu) FIGYELMEZTETÉS**

ETR4, XTTR használatakor csillag-delta kapcsolásban AC működtetésű DILM7, DILM15, XTCE007B és XTCE015B kontaktorokkal DILM12-XSPR..., XTCEXRSB... RC-védőkapcsolást kell alkalmazni!

**(lv) BRĪDINĀJUMS**

Izmantojot ETR4, XTTR zvaigznes-trīsstūra kombinācijās ar maiņstrāvas aktivizētiem kontaktoriem DILM7, DILM15, XTCE007B un XTCE015B ir jāizmanto RC shēmas aizsardzības bloki DILM12-XSPR..., XTCEXRSB... !

**(lt) ĮSPĖJIMAS**

Naudojant ETR4, XTTR žvaigždės-trikampio kombinacijoje su AC valdomais kontaktoriais DILM7, DILM15, XTCE007B ir XTCE015B, būtina naudoti RC apsauginę grandinę DILM12-XSPR..., XTCEXRSB... !

**(pl) OSTRZEŻENIE**

Przy stosowaniu ETR4, XTTR w kombinacji gwiazda-trójkąt z załączanymi prądem zmiennym stycznikami DILM7, DILM15, XTCE007B i XTCE015B należy stosować układy ochronne DILM12-XSPR..., XTCEXRSB... !

**(sl) OPOZORILO**

Pri uporabi ETR4, XTTR v kombinacijah zvezda-trikot s kontaktorji, ki se aktivirajo z AC DILM7, DILM15, XTCE007B in XTCE015B je treba uporabiti RC-zaščitna vezja RC DILM12-XSPR..., XTCEXRSB... !

**(sk) VAROVANIE**

Pri použití ETR4, XTTR v kombináciách hviezda-trojuholník so stykačmi ovládanými striedavým prúdom DILM7, DILM15, XTCE007B a XTCE015B sa musia použiť ochranné RC členy DILM12-XSPR..., XTCEXRSB... !

**(bg) ПРЕДУПРЕЖДЕНИЕ**

При употреба на ETR4, XTTR в прекъсвачи звезда-триъгълник със задвижвани с променлив ток контактори DILM7, DILM15, XTCE007B и XTCE015B, DILM12-XSPR..., XTCEXRSB... Трябва да се използват RC супресори!

**(ro) AVERTISMENT**

La utilizarea ETR4, XTTR în combinații stea-triunghi cu contactoare actionate cu curent alternativ DILM7, DILM15, XTCE007B și XTCE015B trebuie să se utilizeze circuite de protecție RC DILM12-XSPR..., XTCEXRSB... !

**(hr) UPOZORENJE**

Pri uporabi ETR4, XTTR u kombinacijama zvijezda-trokut sa zapornicima DILM7, DILM15, XTCE007B i XTCE015B aktiviranim AC-om valja upotrebljavati zaštitno uklapanje RC DILM12-XSPR..., XTCEXRSB... !

**(tr) UYARI**

AC ile çalışan DILM7, DILM15, XTCE007B ve XTCE015B kontaktörlere sahip yıldız üçgen şalterlerde ETR4, XTTR kullanılırken DILM12-XSPR..., XTCEXRSB... RC sönümleyiciler uygulanmalıdır!

**(sr) ОПРЕЗ**

Приликом коришћења ETR4, XTTR у прекидачима звезда-троугао са АС управљаним DILM7, DILM15, XTCE007B и XTCE015B контакторма DILM12-XSPR..., XTCEXRSB... RC супресори се морају применити!

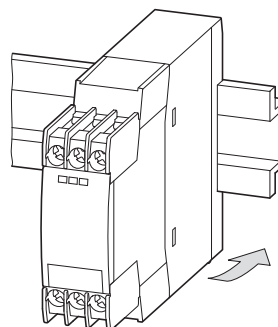
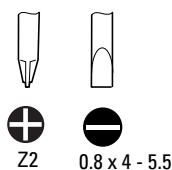
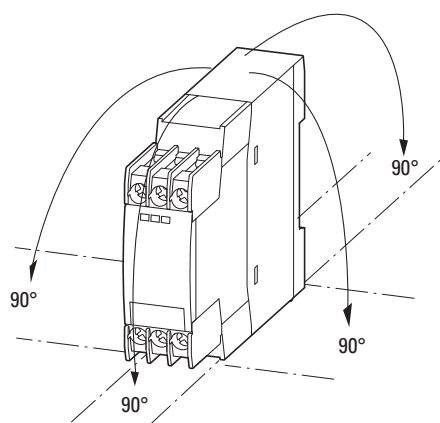
**(no) FORSIKTIG**

Ved bruk av ETR4, XTTR i stjerne-delta-brytere med AC-drevne DILM7, DILM15, XTCE007B - og XTCE015B -kontaktorer må DILM12-XSPR..., XTCEXRSB... RC-dempere benyttes!

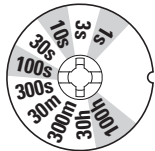
**(uk) ПОПЕРЕДЖЕННЯ**

У разі використання ETR4, XTTR у комутаторах «зірка-трикутник» з контактора DILM7, DILM15, XTCE007B та XTCE015B змінного струму мають застосовуватися пристрої пригнічування DILM12-XSPR..., XTCEXRSB... RC!

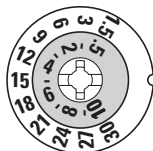
**تحذير**  
في ETR4, XTTR عند استخدام مفاتيح النجمة المثلية مع ملامسات DILM7, DILM15, XTCE007B و XTCE015B التي تعمل بالتيار المتردد، يجب استخدام كابحات التحكم عن بعد DILM12-XSPR..., XTCEXRSB... !

**Mounting**

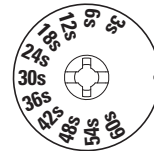
**Range**  
**ETR4-11-..., ETR4-69-...,**  
**XTTR6A100HS11, XTTR6A100H69**  
 Range setting



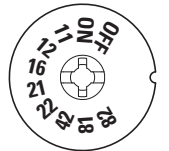
**Time**  
**ETR4-11-..., ETR4-69-...,**  
**XTTR6A100HS11, XTTR6A100H69**  
 Time setting



**Time**  
**ETR4-51-..., XTTR6A60S51**  
 Time setting



**Function**  
**ETR4-69-..., XTTR6A100H69**  
 Function setting



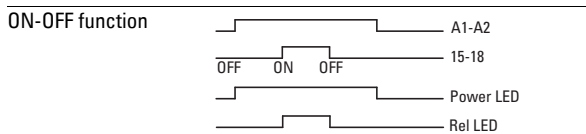
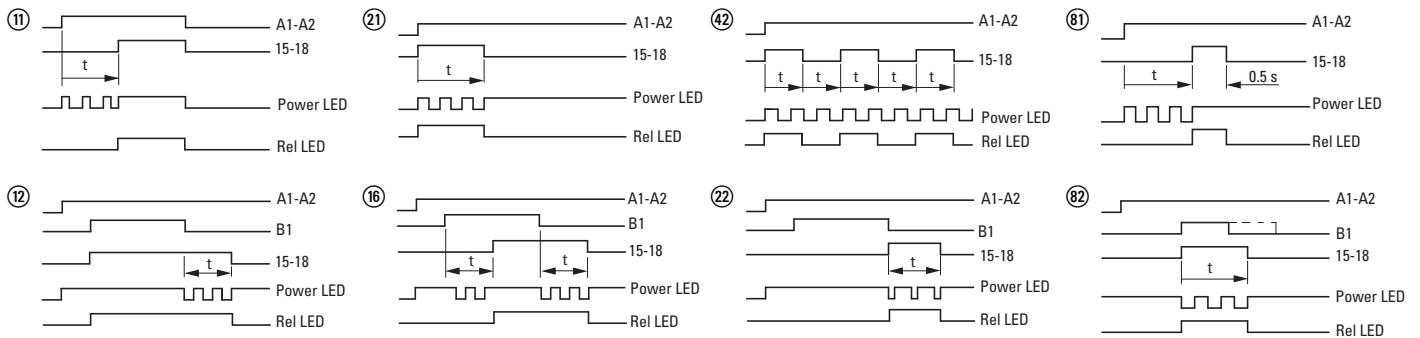
**Example**  
**ETR4-69-..., XTTR6A100H69**

⌚	Range	Time
40 h	100 h	4
3 h		3
120 s	300 s	12
80 s	100 s	8
1.8 s	3 s	18
0.2 s	1 s	2

black numbers  
 red numbers

**Flow diagrams**

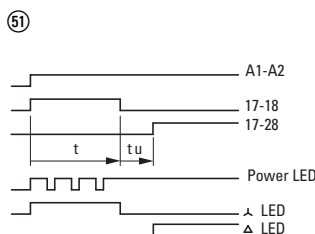
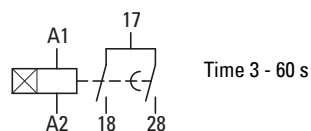
**Functions**



- ⑪ on-delayed
- ⑫ off-delayed
- ⑳ with fleeting make contact
- ⑯ on- and off-delayed
- ㉔ flashing
- ㉒ with fleeting break contact
- ① pulse generating
- ② pulse shaping

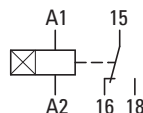
**ETR4-51-..., XTTR6A60S51**

Star-delta timing relay



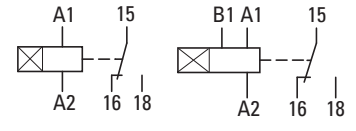
**ETR4-11-..., XTTR6A100HS11**

Timing relay



**ETR4-69-..., XTTR6A100H69**

Multi-function relay



- ⑪ ⑫ ㉔ ① ⑯ ⑰ ㉒ ②

