

## Mounting instruction, Pan Assembly ZLP940 Montageanleitung, Pan Assembly ZLP940 Notice de montage, Pan Assembly ZLP940



### Warning

Warning! Installation by person with electrotechnical expertise only.  
Warnung! Installation nur durch elektrotechnische Fachkraft.  
Avertissement! Installation uniquement par des personnes qualifiées en électrotechnique.  
Avvertenza! Fare installare solo da un elettricista qualificato.  
Advertencia! La instalación deberá ser realizada únicamente por electricistas especializados.

### USA GB Warning

Failure to follow these instructions could result in death, personal injury or property damage. The device should be installed by a qualified person only. Turn off power at the main power supply before beginning installation.

### Safety

Do not attempt to repair a damaged plug-in socket system. Use only material manufactured by ABB.

### Technical data

- Maximum Rated Voltage: 415 VAC
- Maximum Rated Current: 250A
- Torque: 8Nm, Cover 1.2Nm

### F Avertissement

Le non-respect des présentes instructions peut entraîner la mort, des blessures corporelles ou des dégâts matériels. L'appareil doit uniquement être installé par une personne qualifiée. Coupez l'alimentation électrique principale avant de commencer l'installation.

### Sécurité

Ne procéder à aucune sorte de réparation sur le système de socle d'enfichage. Seules les pièces fabriquées par ABB peuvent être utilisées.

### Caractéristiques techniques

- Tension nominale max.: 415 VAC
- Intensité nominale max.: 250A
- Couple de serrage: 8Nm, couvre 1.2Nm

### USA GB Mounting

**Step 1:** Fig. 1–4 Installation of ring cable lug feeder on socket system. Release the protective cover on the socket.

The feed block can only be placed on a ZLSP908. To plug on the ring cable lug of the socket base, hook in at the back and snap in at the front.

### D Montage

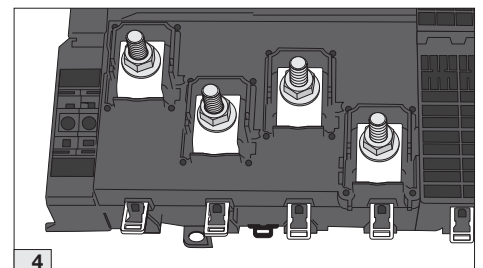
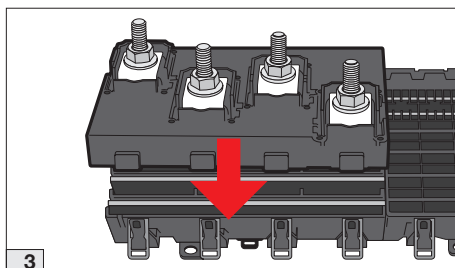
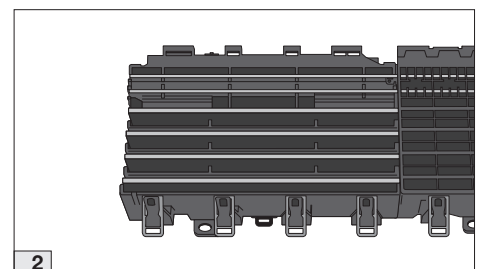
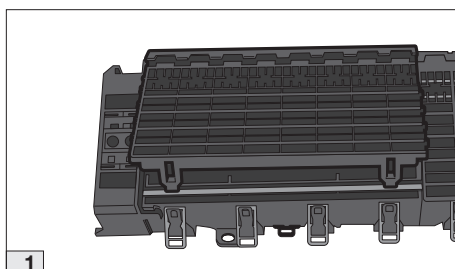
**Schritt 1:** Fig. 1–4 Montage von Ringkabelschuh Einspeisung auf Stecksocket

Lösen des Schutzgitters am Stecksocket. Der Einspeiseblock kann nur auf einen ZLSP908 platziert werden.

Aufstecken des Ringkabelschuh Einspeisungsgrundteil, hinten einhängen und vorne einrasten.

### F Montage

**Étape 1 :** Fig. 1–4 Installation du chargeur de cosses de câble à anneau sur le système de prises. Relâchez le couvercle de protection sur la prise. Le bloc d'alimentation ne peut être placé que sur un ZLSP908. Pour enficher la cosse à anneau du socle, accrochez-la à l'arrière et encliquetez-la à l'avant.



**USA GB Mounting**

Insertion of the base plate on ring cable lug screws.  
Insert connection part on XT4.  
Fig. 1-5

Insertion of the cross connection  
Fig. 6-8

Insertion of the longitudinal connections to attach XT4  
connecting nuts  
Fig. 9-11

Fasten the cover  
Fig. 12-13

Connection with Plug-in Tmax XT4 Moulded Case  
Circuit Breaker.  
Lower part for plug-in for Tmax XT4, 3pole  
(1SDA068196R1) or 4pole (1SDA068198R1) is needed  
Fig. 14-18

Connection of additional socket  
Fig. 19-21

**D Montage**

Einlegen der Grundplatte auf Ringkabelschuh  
Schrauben. Verbindungsteil an XT4 einlegen.  
Fig. 1-5

Einlegen der Querverbindungen  
Fig. 6-8

Einlegen der Längsverbindungen zu XT4  
Verbindmutter anbringen  
Fig. 9-11

Abdeckhaube befestigen  
Fig. 12-13

Anschluss mit steckbarem Tmax XT4  
Kompaktleistungsschalter. Unterteil zum Einstecken für  
Tmax XT4, 3-polig (1SDA068196R1) oder 4-polig  
(1SDA068198R1) wird benötigt  
Fig. 14-18

Verbindung mit dem Zusatzsockel  
Fig. 19-21

**F Montage**

Insertion de la plaque de base sur les vis de cosses à  
anneau.  
Insérez la pièce de connexion sur XT4.  
Fig. 1-5

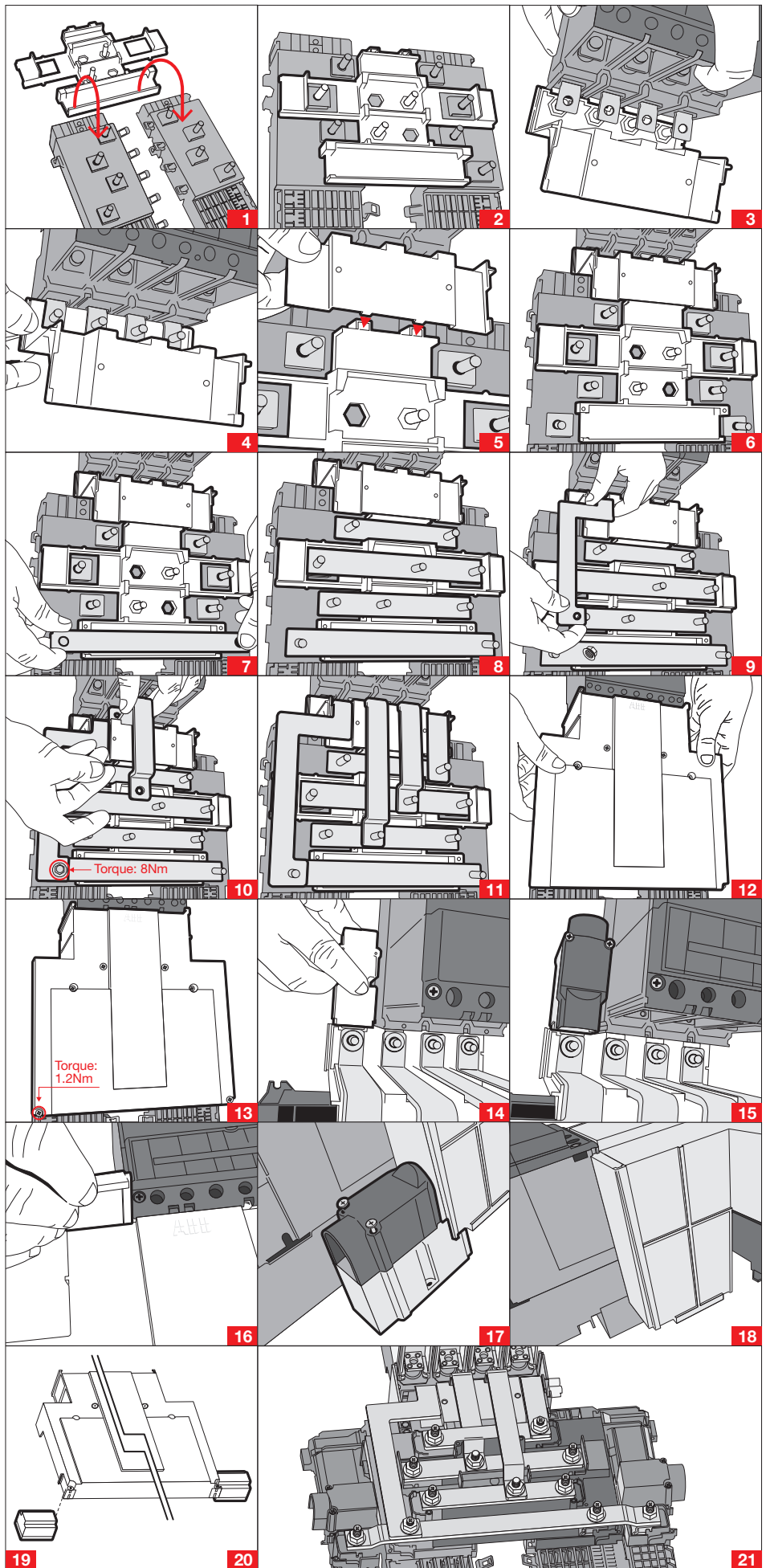
Insertion de la connexion transversale  
Fig. 6-8

Insertion des connexions longitudinales pour fixer les  
écrous de connexion XT4  
Fig. 9-11

Fixez le couvercle  
Fig. 12-13

Connexion avec disjoncteur à boîtier moulé Tmax XT4  
enfichable. La partie inférieure du plug-in pour Tmax  
XT4, 3 pôles (1SDA068196R1) ou 4 pôles  
(1SDA068198R1) est nécessaire  
Fig. 14-18

Raccordement d'une prise supplémentaire  
Fig. 19-21



**ABB Schweiz AG**

Fulachstrasse 150  
8200 Schaffhausen, Switzerland  
Phone: +41 58 586 41 11  
Fax: +41 58 586 42 22  
www.abb.com

