

# TRY A/M R EM

Bestelnr. 306878



## Omschrijving

Lichtlijnen voor binnen geschikt voor retail en industriële toepassingen, bestaande uit:

- Behuizing uit aluminium presprofiel, polyster poeder lak, wit
- Optische groep bestaande uit lenzen van technopolymeer met zeer hoge licht-doorgave
- Symmetrische (S/EW - S/W), asymmetrische rechts (A/M R), asymmetrische links (A/M L) en dubbel asymmetrische (2A/M) optieken
- Leverbaar zijn versies met ON-OFF driver, dimbare DALI, en met noodverlichtingsgroep met autonomie van 3 uur
- Het armatuur wordt bevestigd op een bedrade RAILS met behulp van veren, zonder het gebruik van gereedschap
- Het is mogelijk om SMART systemen te maken met gebruik van de speciale wireless KITS, leverbaar als accessoire, te combineren met RAIL "7 polige DALI" en DALI armaturen
- Het SMART-systeem is gebaseerd op een draadloos platform van 868 MHz en omvat de armaturen voorzien van een zeer intelligent apparaat voor volledig beheer van het licht, een volledige reeks sensoren voor het detecteren van personen en verlichtingsniveaus. Hiermee is het mogelijk om systemen te ontwikkelen met een dynamische interactie met de omringende omgeving
- Als accessoires zijn 5-polige RAILS leverbaar, alleen te gebruiken voor de versies ON-OFF
- Beschikbaar als RAIL accessoires 7-polig DALI alleen met versie TRY DALI of in combinatie met TRY DALI en TRY ON/OFF te gebruiken
- Beschikbaar als RAIL accessoires 7-polig EM alleen met versie TRY EM of in combinatie met TRY EM en TRY ON/OFF te gebruiken
- Beschikbaar als RAIL accessoires 9-polig DALI/EM te gebruiken met de versies TRY EM, TRY EM + DALI of in combinatie met TRY EM, TRY DALI en TRY EM + DALI
- Als accessoire is een module leverbaar compleet met bedrade RAILS EUROSTANDARD PLUS® voor de installatie van railspots (AS... LED)
- Alle RAILS worden inclusief interne bekabeling met 3 fasen geleverd, gemaakt met kabel van 2.5 mm<sup>2</sup>, connectoren voor de onderlinge snelverbinding en automatische scheidingschakelaar voor de snelverbinding van de armaturen
- Op verzoek zijn dimbare DALI versies leverbaar (25 W - 34 W)
- Neem contact op met de afdeling verkoop voor andere CRI
- Complete modellen met S/M-optiek met een 30° opening zijn op verzoek leverbaar. Deze zijn ideaal voor het verlichten van gangpaden in opslagruimtes met hoge plafonds
- Veel andere armatuuroitvoeringen zelf samen te stellen via [www.light-performer.com](http://www.light-performer.com)

Om een constante actualisering van haar producten te bevorderen, behoudt PERFORMANCE IN LIGHTING zich het recht voor om zonder voorafgaande kennisgeving, wijzigingen aan te brengen. Daarom is het altijd aan te raden om de laatste versie te lezen die op de website [www.performanceinlighting.com](http://www.performanceinlighting.com) is gepubliceerd. Geleverde lumenoutput en stroomverbruik, inclusief verliezen, zijn onderhevig aan een tolerantie van +/-7%. Tenzij anders vermeld, gelden de waarden bij een omgevingstemperatuur van 25°C. De garantievoorwaarden zijn beschikbaar op <https://www.performanceinlighting.com/qr/company/led-warranty>

## Product gegevens

ETIM Groep:	EG000027	ETIM Klasse:	EC0028g2
-------------	----------	--------------	----------

## Algemene informatie

Lamphouder:	LED	Lichtbron:	LED
Nominale lichtstroom [lm]:	4547	Reële lichtstroom [lm]:	3696
Armatuur wattage [W]:	25 W	Specifieke lichtstroom [lm/W]:	148
CRI:	80	Kleurtemperatuur [K]:	3000
Kleur / Afwerking:	WH-RAL9003 / Wit RAL9003 / Glanzend	IP waarde:	IP40
Impact resistance / impact energy:	IK05 0.8J xx3	Beschermingsklasse:	I
Optiek:	A21/M - Asymmetrische gemiddelde	Nettogewicht [kg]:	2.6
Totale lengte [mm]:	1434	Totale breedte [mm]:	66
Totale hoogte [mm]:	66		

## Mechanische eigenschappen

Vorm:	Rechthoekig	Materiaal behuizing:	Aluminium
Materiaal afscherming:	Kunststof	Gloeidraadtest [°C]:	650 °C

## Elektrische eigenschappen

Spanningstype:	AC/DC	Ingangsspanning [V AC]:	220/240
Ingangsfrequentie [Hz]:	0/50/60	Arbeidsfactor / COS Φ:	0.9
Ingangsspanning [V DC]:	168/275	Aanloopstroom [A/μs]:	25 / 242
C10 1.5 mm <sup>2</sup> :	21	C16 2.5 mm <sup>2</sup> :	34
B10 1.5 mm <sup>2</sup> :	12	B16 2.5 mm <sup>2</sup> :	20

## Installatie

Plaats van toepassing:	Binnenverlichting	Min. Omgevingstemperatuur [°C]:	5
Max. Omgevingstemperatuur [°C]:	35		

## Verlichtings functies

MacAdam:	3	Lumenbehoud:	L80B10@60000h
Distributie licht emissie:	Direct	UGR max.:	13.0

Om een constante actualisering van haar producten te bevorderen, behoudt PERFORMANCE IN LIGHTING zich het recht voor om zonder voorafgaande kennisgeving, wijzigingen aan te brengen. Daarom is het altijd aan te raden om de laatste versie te lezen die op de website [www.performanceinlighting.com](http://www.performanceinlighting.com) is gepubliceerd. Geleverde lumenoutput en stroomverbruik, inclusief verliezen, zijn onderhevig aan een tolerantie van +/-7%. Tenzij anders vermeld, gelden de waarden bij een omgevingstemperatuur van 25°C. De garantievoorwaarden zijn beschikbaar op <https://www.performanceinlighting.com/qr/company/led-warranty>



RAIL-A TRY 9P DALI/EM



**310934**

RAIL-A TRY 9P DALI/EM - L 1435 mm  
(inclusief 2 beugels en eindkappen)

WH-RAL9003 / Wit RAL9003

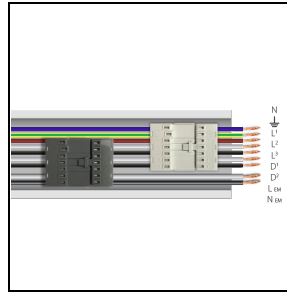
RAIL-M TRY 9P DALI/EM



**310935**

RAIL-M TRY 9P DALI/EM - L 1435 mm  
(inclusief 2 beugels)

WH-RAL9003 / Wit RAL9003



**310936**

RAIL-M TRY 9P DALI/EM - L 2870 mm  
(inclusief 4 beugels)

WH-RAL9003 / Wit RAL9003



**310937**

RAIL-M TRY 9P DALI/EM - L 4305 mm  
(inclusief 6 beugels)

WH-RAL9003 / Wit RAL9003

Optionele accessoires

TRY



**14-00354**

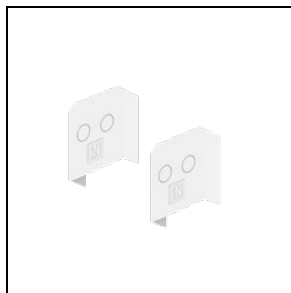
Pendelset (2 m)



**310550**

Set haken voor ophanging aan ketting

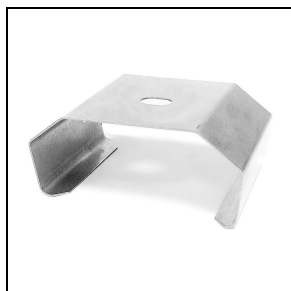
Om een constante actualisering van haar producten te bevorderen, behoudt PERFORMANCE in LIGHTING zich het recht voor om zonder voorafgaande kennisgeving, wijzigingen aan te brengen. Daarom is het altijd aan te raden om de laatste versie te lezen die op de website [www.performanceinlighting.com](http://www.performanceinlighting.com) is gepubliceerd. Geleverde lumenoutput en stroomverbruik, inclusief verliezen, zijn onderhevig aan een tolerantie van +/-7%. Tenzij anders vermeld, gelden de waarden bij een omgevingstemperatuur van 25°C. De garantievoorwaarden zijn beschikbaar op <https://www.performanceinlighting.com/qr/company/led-warranty>



**310551**  
Eindkappen voor RAIL (2 stuks)  
☐ WH-RAL9003 / Wit RAL9003



**310553**  
Deksel PC RAIL - L 1435 mm  
☐ WH-RAL9003 / Wit RAL9003



**3100243**  
Beugel voor snelle montage aan  
plafond van roestvrij staal (2 stuks)



**3100244**  
Beugel voor snelle montage aan  
plafond van roestvrij staal (50 stuks)

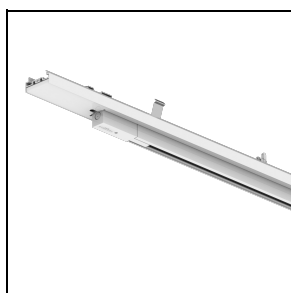


**3100245**  
Beugel voor snelle montage aan  
plafond van roestvrij staal + haak (2  
stuks)



**3100246**  
Beugel voor snelle montage aan  
plafond van roestvrij staal + haak (50  
stuks)

## TRY TRACK SYSTEM



**310566**  
Unit met OTR voor railspots  
☐ WH-RAL9003 / Wit RAL9003

Om een constante actualisering van haar producten te bevorderen, behoudt PERFORMANCE iN LIGHTING zich het recht voor om zonder voorafgaande kennisgeving, wijzigingen aan te brengen. Daarom is het altijd aan te raden om de laatste versie te lezen die op de website [www.performanceinlighting.com](http://www.performanceinlighting.com) is gepubliceerd. Geleverde lumenoutput en stroomverbruik, inclusief verliezen, zijn onderhevig aan een tolerantie van +/-7%. Tenzij anders vermeld, gelden de waarden bij een omgevingstemperatuur van 25°C. De garantievoorwaarden zijn beschikbaar op <https://www.performanceinlighting.com/qr/company/led-warranty>