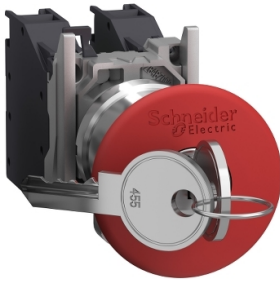


Productinformatieblad

Specificaties



Explosive atmosphere - EMERGENCY STOP 455 key RELEASE

XB4BS9445GEX

EAN Code: 3606489486044

Prijs: 281,20 EUR

Hoofd

range of product	Harmony XB4
product or component type	Complete drukknop voor noodstop
device short name	XB4
kraag materiaal	Verchroomd metaal
materiaal bevestigingskraag	Zamak
bevestigingsdiameter	22 mm
verkoop per ondeelbare hoeveelheid	1
stof zone	Zone 21 - 22
gas zone	Zone 1 - 2
type operator	activeringsactie en mechanische vergrendeling
reset	Sleutelontgrendeling
operator profiel	Rood paddestoel Ø 40
sleutelnummer	455
type en samenstelling contacten	1 NO + 1 NC

Complementair

width	46,2 mm
height	30 mm
depth	119,5 mm
net weight	0,168 kg
montage apparaat	Bevestigingsgat - diameter: 22,5 mm +/-0.2 mm conform aan IEC 60947-1
bevestigingspunt	>= 30 x 40 mm (steunpaneel) - dikte: 1...6 mm
inbouwdiepte	58 mm
markering	II 2 GD Ex tb IIIC Db Ex db eb IIC Gb
vorm van kop signaleringsseenheid	Rond
terugtrekpositie sleutel	Midden
werking contacten	Slow-break
contact gebruik	Standaard
positieve opening	Met conform aan IEC 60947-5-1 bijlage K

De weergegeven prijs is de adviesprijs in euro excl. BTW. Deze kan onderhevig zijn aan korting. Neem contact op met uw lokale distributeur of detailhandel voor de daadwerkelijke prijs

mechanical durability	5000000 cycles
aansluitingen - aansluitklemmen	Schroefklem aansluitingen, 2 x 1,5 mm ² met kabeluiteinde conform aan IEC 60947-1 Schroefklem aansluitingen, 1 x 2,5 mm ² zonder kabeluiteinde conform aan IEC 60947-1
aandraaimoment	0,8...1,2 N.m conform aan IEC 60947-1
Ith conventionele thermische stroom in vrije lucht	10 A conform aan IEC 60947-5-1
Ui nom isolatiespanning	415 V
Ie nom. bedrijfstrom	1,9 A bij 380 V, AC, A600 conform aan IEC 60947-5-1 3 A bij 240 V, AC, A600 conform aan IEC 60947-5-1 6 A bij 120 V, AC, A600 conform aan IEC 60947-5-1 0,27 A bij 250 V, GELIJKSTROOM, Q300 conform aan IEC 60947-5-1 0,55 A bij 125 V, GELIJKSTROOM, Q300 conform aan IEC 60947-5-1 2,87 A bij 24 V, GELIJKSTROOM, Q300 conform aan IEC 60947-5-1

Omgeving

beschermende behandeling	TH
ambient air temperature for storage	-40...70 °C
ambient air temperature for operation	-20...65 °C
IP beschermingsgraad	IP65 conform aan IEC 60529
standards	IEC 60079-0:2009 EN/IEC 60079-1:2009 IEC 60079-7:2009 IEC 60079-31:2009 UL 60079-0 UL 60079-1 UL 60079-31 ANSI/ISA 12.12.01 CSA C22.2 Nr 213
product certifications	INERIS 04ATEX9004U

Verpakkingseenheid

Unit Type of Package 1	PCE
Number of Units in Package 1	1
Package 1 Height	4,200 cm
Package 1 Width	12,700 cm
Package 1 Length	16,100 cm
Package 1 Weight	192,000 g

Environmental Data

Schneider Electric wil tegen 2050 de Net Zero-status hebben bereikt via partnerschappen in de toeleveringsketen, materialen met een lagere impact en circulariteit via onze doorlopende campagne "Use Better, Use Longer, Use Again" om de levensduur van producten en de recycleerbaarheid te verlengen.

[Uitleg van Environmental Data](#) >

[Hoe evalueren we de duurzaamheid van producten?](#) >

Milieuvoetafdruk

Totale levenscyclus ecologische voetafdruk 2

Milieuprofiel van product (PEP) [Milieuprofiel van het product](#)

Use Better

Materialen en verpakking

Pakket met gerecycleerd karton Ja

Verpakkingen zonder kunststof Nee

[EU-richtlijn RoHS](#)

Voldoet pro-actief (Product valt niet onder de EU RoHS juridische scope)

SCIP-nummer 70419cd7-c760-46b8-87e9-92c66dfe6f15


REACH-regelgeving [REACH-verklaring](#)

Use Again

Herverpakken en herfabriceren

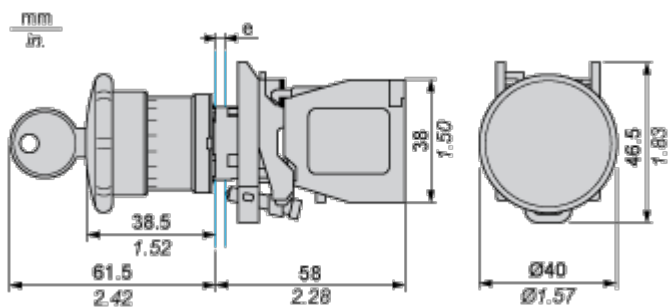
Circulair Profiel [Informatie over einde levensduur](#)

Terugname No

WEEE Label  Het product moet op markten van de Europese Unie worden afgevoerd volgens specifieke afvalinzamelingsregels en mag nooit in een gewone vuilnisbak terechtkomen.

Dimensions Drawings

Dimensions

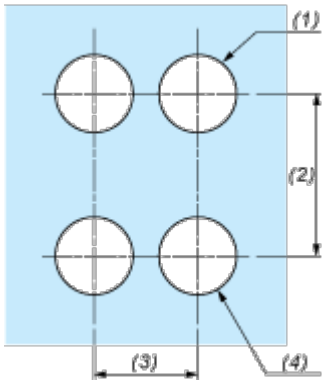


e : support thickness: 1 to 6 mm / 0.04 to 0.24 in.

Mounting and Clearance

Panel Cut-out for Pushbuttons, Switches and Pilot Lights (Finished Holes, Ready for Installation)

Connection by Screw Clamp Terminals



- (1) Diameter on finished panel or support
- (2) 40 mm min. / 1.57 in. min.
- (3) 30 mm min. / 1.18 in. min.
- (4) $\varnothing 22.5 \text{ mm} / 0.89 \text{ in. recommended } (\varnothing 22.3 \text{ mm }_0^{+0.4} / 0.88 \text{ in. }_0^{+0.016})$

Technical Illustration

Dimensions

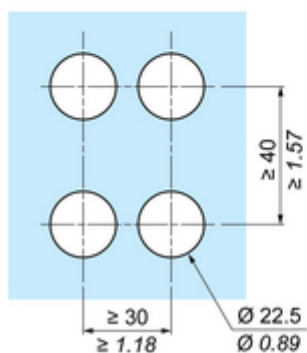
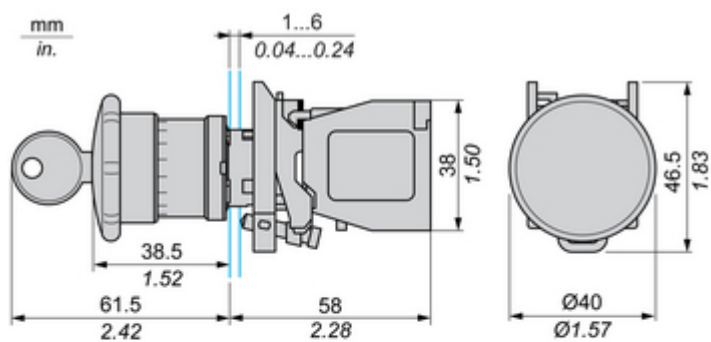


Image of product / Alternate images

Alternative

