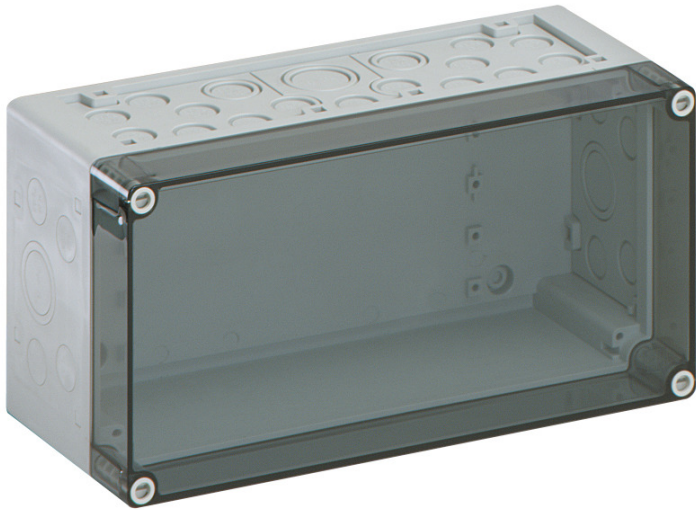


lege behuizing

## AKi 1-t



### AKi 1-t

lege behuizing

AANPASBAAR

Artikelnummer: 74500101

Afmetingen: 300 x 150 x 132 mm

lege behuizing, met beschermingsgraad IP65, polycarbonaat, glasvezelversterkt,  $U_i=690V$  AC,  $U_i=1000V$  DC, montage openingen aan de binnenzijde, voor industriële installaties en beschermde buiteninstallaties

**Onderbak: Polycarbonaat, glasvezelversterkt, Deksel: Polycarbonaat, transparant, uitbreekmembranen, M20/M25/M32/M40, (46 zijkant)**

**Meegeleverd toebehoren:**

**10 dubbele membraaninvoeringen IP66 M20**

**afdichtbereik 7 - 12 mm, 2 dubbele**

**membraaninvoeringen IP66 M25 afdichtbereik 9 - 16**

**mm, 2 dubbele membraaninvoeringen M32**

**afdichtbereik 14 - 21 mm, 1 dubbele**

**membraaninvoering IP66 M40 afdichtbereik 19 - 28 mm**

IP65

IK08



690V

AC

1000V

DC



## Technische gegevens

### Elektrische eigenschappen

Doorslagspanning AC:	690 V
Doorslagspanning DC:	1000 V
Beschermingsklasse:	II
Beschermingsgraad:	IP65
UL Type Rating:	g.g.

### Kleuren

Kleur deksel:	transparant
---------------	-------------

### Afmetingen

Breedte:	300 mm
Lengte:	150 mm
Hoogte:	132 mm
Gewicht:	0.9752 kg

### Materiaal eigenschappen

uv-bestendig:	ja
halogeenvrij:	ja
Ontvlambaarheidsklasse volgens UL94:	V2
Gloeidraadbestendigheid:	960 °C (EN 60695-2-11)

### Mechanische eigenschappen

Bevestigingstype:	Wand-/plafondmontage
Slagvastheid:	IK08
Verzegelbaar:	ja
Draaimoment van de dekselschroef:	1.2 Nm
Koppelbaar:	ja
Type bovendeel:	Deksel
Bevestiging:	montage openingen aan de binnenzijde

## Omgevingscondities

Max. relatieve luchtvochtigheid 25°C:	95 %
Max. relatieve luchtvochtigheid 40 °C:	50 %
Omgevingstemperatuur min.:	-35 °C
Omgevingstemperatuur max.:	80 °C
Omgevingstemperatuur 24 uur:	60 °C
plaats van de montage:	beschermde buitenomgeving

## Sales Information

EAN:	4013902885060
ETIM-klasse:	EC000261
Douanetariefnummer:	85389099
Minimum bestelwaarde:	1

## Materiaal

Materiaal onderbak:	Polycarbonaat, glasvezelversterkt
Materiaal deksel:	Polycarbonaat
Materiaal afdichting:	Polyurethaan
Materiaal dekselschroef:	Polyamide, glasvezelversterkt

## **Toebehoren**

[19000501 - ASS-gro - uitwendige scharnier set](#)

[56741201 - KF 12 - Klapvenster](#)

[79500101 - AK MPI 1 - montageplaat](#)

[79503001 - NS35-216/3 - DIN-rail](#)

[79031801 - AK N-SL - klemrail](#)

[26541101 - BEL Air active M40 12-1/gr - Ventilatie-element AIR](#)

[26541201 - BEL Air active M40 24-1/gr - Ventilatie-element AIR](#)

## Kabelwartel

