

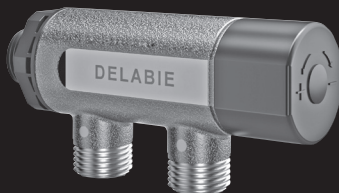
# DELABIE

## PREMIX COMPACT

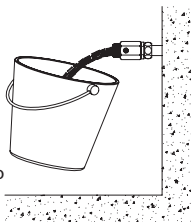
**NT 733**

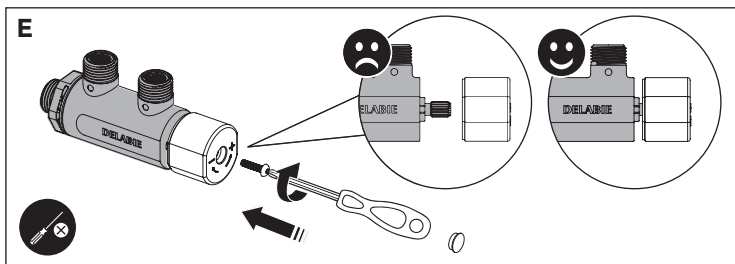
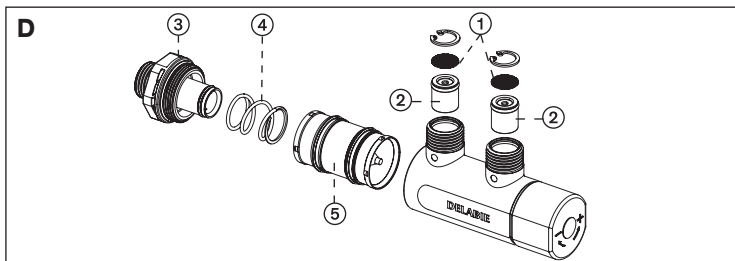
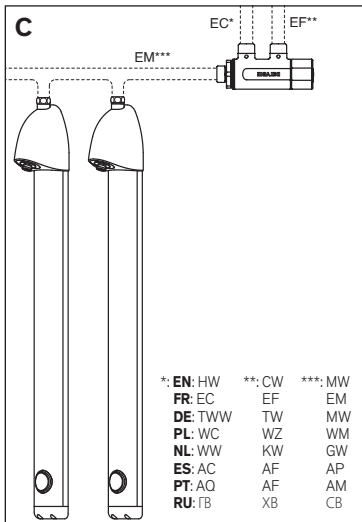
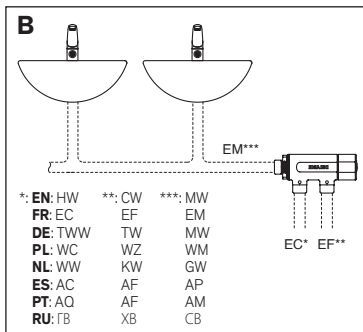
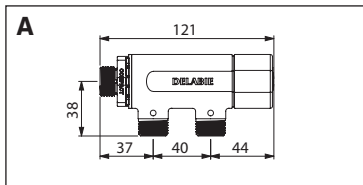
Indice I

- |  |   |
|--|---|
| <b>FR</b> <i>Régulateur thermostatique pour distribution d'eau mitigée</i>       | <b>NL</b> <i>Thermostaat voor sanitair gemengd water</i>                    |
| <b>EN</b> <i>Thermostatic mixing valve for mixed water distribution</i>          | <b>ES</b> <i>Regulador termostático para distribución de agua mezclada</i>  |
| <b>DE</b> <i>Thermostatische Mischarmatur zur Bereitstellung von Mischwasser</i> | <b>PT</b> <i>Regulador termostático para distribuição de água misturada</i> |
| <b>PL</b> <i>Mieszacz termostatyczny do dystrybucji wody zmieszanej</i>          | <b>RU</b> <i>Термостатический регулятор для подачи смешанной воды</i>       |



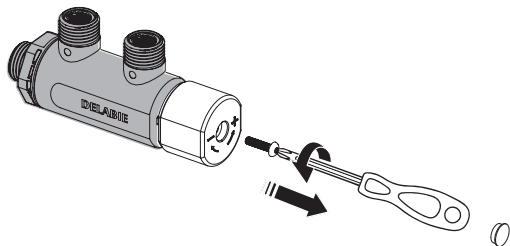
- |   |  |
|---|--|
| <b>FR</b> <i>Purger soigneusement les canalisations avant la pose et la mise en service du produit.</i>               |  |
| <b>EN</b> <i>Thoroughly flush the pipes to remove any impurities before installing and commissioning the product.</i> |  |
| <b>DE</b> <i>Vor Montage und Inbetriebnahme des Produkts die Anschlussleitungen regelkonform spülen.</i>              |  |
| <b>PL</b> <i>Dokładnie wypłukać instalację przed montażem i uruchomieniem produktu.</i>                               |  |
| <b>NL</b> <i>Spoel zorgvuldig de leidingen alvorens tot installatie of ingebruikname van de kraan over te gaan.</i>   |  |
| <b>ES</b> <i>Purgar cuidadosamente las tuberías antes de la instalación y de la utilización del producto.</i>         |  |
| <b>PT</b> <i>Purgar cuidadosamente as canalizações antes da colocação e utilização do produto.</i>                    |  |
| <b>RU</b> <i>Перед установкой и подключением устройства тщательно промыть канализационные трубы напором воды.</i>     |  |



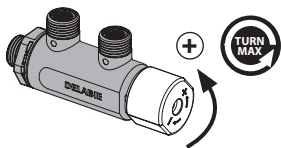




AA



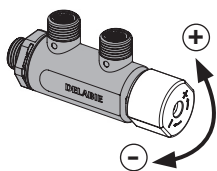
AB



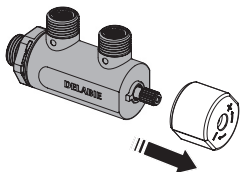
EN: CW    NL: KW  
FR: EF    ES: AF  
DE: TW    PT: AF  
PL: WZ    RU: XB



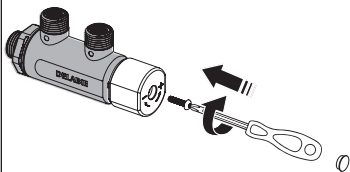
AC



AD



AE



- Stabilité de température de l'eau mitigée.
- Sécurité antibrûlure : arrêt immédiat de l'alimentation d'Eau Chaude en cas d'interruption d'alimentation d'Eau Froide.

## CARACTÉRISTIQUES TECHNIQUES

- **733015 : 20 l./min à 3 bar**, pour 2 à 7 robinets suivant débit du robinet (NB : TEMPOMATIC, TEMPOSTOP... à 3l./min.).
- **733020 : 25 l./mn à 3 bar**, pour 2 à 10 robinets suivant débit du robinet (NB : TEMPOMATIC, TEMPOSTOP... à 3l./min.).
- **Clapets antiretour et filtres incorporés.**
- Préréglé à 38°C (Pression 3 bar EC et EF).

## INSTALLATION

- Pression recommandée : 1 à 5 bar.
- Température d'alimentation ECS : 55 - 85°C (la différence entre l'eau chaude et l'eau froide doit être au minimum de 50°C).
- Température d'alimentation EF : 5 - 20°C.
- Equilibrer les pressions EC / EF ( $\Delta P < 1$  bar).
- **Ne jamais enlever les filtres et clapets antiretour incorporés dans les arrivées d'eau.**
- Raccorder les alimentations d'eau (Eau Chaude sur côté rouge - Eau Froide sur côté bleu).
- PREMIX Compact peut être monté dans n'importe quelle position (**fig. B et C**).

## CHOCs THERMIQUE ET CHIMIQUE

Ce produit est conçu pour supporter les chocs thermique et chimique dans le cadre des réglementations en vigueur.

## RAPPEL

- **Nos robinetteries doivent être installées par des installateurs professionnels** en respectant les réglementations en vigueur, les prescriptions des bureaux d'études fluides et les règles de l'art.
- **Respecter le diamètre des tuyauteries** permet d'éviter les coups de bélier ou pertes de pression/débit (voir le tableau de calcul du catalogue et en ligne sur [www.delabie.fr](http://www.delabie.fr)).
- **Protéger l'installation** avec des filtres, antibéliers ou réducteurs de pression diminue la fréquence d'entretien (pression conseillée 1 à 5 bar).
- **Poser des vannes d'arrêt** à proximité des robinets facilite l'intervention d'entretien.
- Les canalisations, filtres, clapets antiretour, robinets d'arrêt, de puisage, cartouche et tout appareil sanitaire doivent être vérifiés au moins une fois par an et aussi souvent que nécessaire.

Vérifier 2 fois par an (et aussi souvent que nécessaire suivant la qualité de l'eau) l'étalonnage ainsi que la sécurité antibouillure.

Afin d'optimiser la fiabilité des PREMIX dans le temps, et de respecter les Arrêtés des 09/02/10 et 30/11/05, relatifs à la surveillance bactériologique de l'eau, nous vous recommandons un contrôle aussi souvent que nécessaire, et au moins 2 fois par an des pièces suivantes :

- Clapets antiretour, filtres et cartouche interchangeable : détartrage ou remplacement des pièces usées ou abîmées.
- Chambre de mélange : détartrage.

#### **Si le PREMIX ne mitige pas correctement (fig. D) :**

- Equilibrer les pressions. La différence de pression entre l'eau chaude et l'eau froide doit être inférieure à 1 bar.
- Vérifier la température d'alimentation en eau chaude. Température supérieure à 55°C.
- Fermer les arrivées d'eau.
- Vérifier que les joints filtres ① sont bien en place. Les remplacer si nécessaire.
- Vérifier les clapets antiretour ②. Les remplacer si nécessaire.
- Déposer le mécanisme :
  - Dévisser le mamelon de sortie ③ à l'aide d'une clé plate de 35 mm.
  - Retirer le ressort ④.
  - Enlever en tirant à la main l'élément thermostatique et la navette ⑤.
- Nettoyer la navette et l'élément thermostatique ⑤.
- Nettoyer l'intérieur du corps du mitigeur.
- Remonter le mécanisme. Ouvrir les arrivées d'eau.

## ENTRETIEN & NETTOYAGE

- **Nettoyage du chrome, de l'aluminium et de l'inox :** ne jamais utiliser d'abrasifs ou tout autre produit à base de chlore ou d'acide. Nettoyer à l'eau légèrement savonneuse avec un chiffon ou une éponge.
- **Mise hors gel :** purger les canalisations et actionner plusieurs fois la robinetterie pour la vider de son contenu d'eau. En cas d'exposition prolongée au gel, nous recommandons de démonter les mécanismes et de les stocker à l'abri.

#### **Service Après-Vente :**

Tél. : + 33 (0)3 22 60 22 74 - e-mail : sav@delabie.fr

Notice disponible sur : [www.delabie.fr](http://www.delabie.fr)

