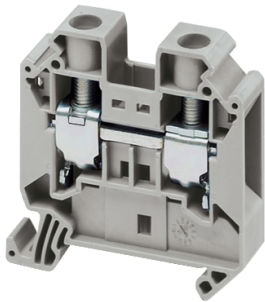


# Productinformatieblad

Specificaties



## Linergy - Doorvoer klemmenblok - 16mm<sup>2</sup> - 76A - Grijs

NSYTRV162

EAN Code: 3606480532122

**Prijs: 6,42 EUR**

### Hoofd

range	Linergy
product name	Linergy TR
product or component type	Aansluitblok
device short name	TRV
categorie toebehoren	Aansluitingstoebereiden
type aansluitblok	Doorvoer
klemmenblokniveau	1
mounting mode	Clip-on
nominale doorsnede	16 mm <sup>2</sup>
lengte	55,5 mm
colour	Grijs
Quantity per set	Set van 50

### Complementair

width	12,2 mm
height	55 mm
aansluitingen - aansluitklemmen	1 x schroefaansluitblok: stroomopwaarts (M5) 1 x schroefaansluitblok: stroomafwaarts (M5)
Aantal aansluitingen	2
aansluitpositie	Zijdelings
aantal metingsingangen	2
sectie kabel	0,2...10 mm <sup>2</sup> , flexibel kabel met kabeluiteinde 0,2...16 mm <sup>2</sup> , vast kabel met kabeluiteinde 1,5...25 mm <sup>2</sup> , vast kabel zonder kabeluiteinde 1,5...25 mm <sup>2</sup> , flexibel kabel zonder kabeluiteinde
tightening torque	2,5...3 N.m
wire stripping length	14 mm
werktuigtype	Aansluiting: schroevendraaier Loskoppeling: schroevendraaier
Ue toegekende bedrijfsspanning	1000 V conform aan EN/IEC 60947-7-1 600 V CSA 600 V UL
In toegekende stroomsterkte	76 A conform aan EN/IEC 60947-7-1 85 A UL 85 A CSA

De weergegeven prijs is de adviesprijs in euro excl. BTW. Deze kan onderhevig zijn aan korting. Neem contact op met uw lokale distributeur of detailhandel voor de daadwerkelijke prijs

<b>materiaal</b>	Polyamide 6/6: isolerende behuizing Koperlegering: connector en schroef Koperlegering: gemeenschappelijke verbinding Chroom-nikkel-staal: veer
<b>diëlektrisch verlies</b>	0,01 bij 1 MHz conform aan IEC 60250 0,01 bij 1 MHz conform aan VDE 0303-T4
<b>diëlektrische constante</b>	3,7 bij 1 MHz
<b>soortelijke weerstand</b>	10000 M $\Omega$ .m conform aan IEC 60093 10000 M $\Omega$ .m conform aan VDE 0303-T30
<b>oppervlakteweerstand</b>	1000 G $\Omega$ conform aan IEC 60093 1000 G $\Omega$ conform aan VDE 0303-T30
<b>kruipeerstand</b>	500 CTI (> 400 kB) conform aan IEC 60093 500 CTI (> 400 kB) conform aan VDE 0303-T30
<b>vlamvertraging</b>	V0, dikte 0,8 mm conform aan UL 94
<b>net weight</b>	30 g
<b>bereik compatibiliteit</b>	PrismaSeT G PrismaSeT P PrismaSet HD PrismaSeT Pack 250 PanelSeT Mureva PrismaSeT XS TeSys
<b>compatibiliteit product</b>	Spacial kasten

## Omgeving

<b>product certifications</b>	DNV VDE GL UL CSA
<b>doorslagvastheid</b>	1000 V conform aan IEC 60243-1
<b>omgevingsluchttemperatuur voor werking</b>	-40...130 °C conform aan IEC 60216-1 -40...130 °C conform aan VDE 0304-T21

## Verpakkingseenheid

<b>Unit Type of Package 1</b>	PCE
<b>Number of Units in Package 1</b>	1
<b>Package 1 Height</b>	1,200 cm
<b>Package 1 Width</b>	5,500 cm
<b>Package 1 Length</b>	5,500 cm
<b>Package 1 Weight</b>	29,000 g
<b>Unit Type of Package 2</b>	BB1
<b>Number of Units in Package 2</b>	50
<b>Package 2 Height</b>	9,500 cm
<b>Package 2 Width</b>	11,500 cm
<b>Package 2 Length</b>	36,100 cm
<b>Package 2 Weight</b>	1,538 kg
<b>Unit Type of Package 3</b>	S06
<b>Number of Units in Package 3</b>	2400

Package 3 Height	75,000 cm
Package 3 Width	60,000 cm
Package 3 Length	80,000 cm
Package 3 Weight	87,496 kg

## contractuele waarborg

Garantie	1 jaar repareren of vervangen
----------	-------------------------------

## Environmental Data

Schneider Electric wil tegen 2050 de Net Zero-status hebben bereikt via partnerschappen in de toeleveringsketen, materialen met een lagere impact en circulariteit via onze doorlopende campagne "Use Better, Use Longer, Use Again" om de levensduur van producten en de recycleerbaarheid te verlengen.

[Uitleg van Environmental Data](#) >

[Hoe evalueren we de duurzaamheid van producten?](#) >

### Milieuoetafdruk

Totale levenscyclus ecologische voetafdruk 14

Milieuprofiel van product (PEP) [Milieuprofiel van het product](#)

## Use Better

### Materialen en verpakking

Pakket met gerecycleerd karton Ja

Verpakkingen zonder kunststof Ja

[EU-richtlijn RoHS](#) Voldoet

REACH-regelgeving [REACH-verklaring](#)

Halogeenvrije status Product met halogeenvrije kunststof onderdelen

## Use Again

### Herverpakken en herfabriceren

Circulair Profiel Geen specifieke recycling vereist

Terugname No

WEEE Label  Het product moet op markten van de Europese Unie worden afgevoerd volgens specifieke afvalinzamelingsregels en mag nooit in een gewone vuilnisbak terechtkomen.