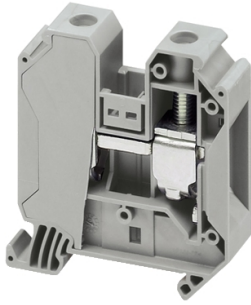


# Productinformatieblad

Specificaties



## SCREW TERMINAL, FEED THROUGH, 2 POINTS, 35MM<sup>2</sup>, GREY

NSYTRV352

EAN Code: 3606480532153

**Prijs: 12,75 EUR**

### Hoofd

range	Linery
product name	Linery TR
product or component type	Aansluitblok
device short name	TRV
type aansluitblok	Doorvoer
klemmenblokniveau	1
mounting mode	Clip-on
nominale doorsnede	35 mm <sup>2</sup>
lengte	60,2 mm
colour	Grijs
Quantity per set	Set van 50

### Complementair

width	16 mm
height	65,7 mm
aansluitingen - aansluitklemmen	1 x schroefaansluitblok: stroomopwaarts 1 x schroefaansluitblok: stroomafwaarts
Aantal aansluitingen	2
aansluitpositie	Zijdelings
aantal metingsingangen	2
sectie kabel	1,5...50 mm <sup>2</sup> , flexibel kabel zonder kabeluiteinde 1,5...50 mm <sup>2</sup> , vast kabel
tightening torque	3,2...3,7 N.m
wire stripping length	18 mm
werkuigtype	Aansluiting: schroevendraaier Loskoppeling: schroevendraaier
Ue toegekende bedrijfspanning	1000 V conform aan EN/IEC 60947-7-1 600 V CSA 600 V UL
In toegekende stroomsterkte	125 A conform aan EN/IEC 60947-7-1 150 A UL 150 A CSA
materiaal	Polyamide 6/6: isolerende behuizing

De weergegeven prijs is de adviesprijs in euro excl. BTW. Deze kan onderhevig zijn aan korting. Neem contact op met uw lokale distributeur of detailhandel voor de daadwerkelijke prijs

<b>diëlektrisch verlies</b>	0,01 bij 1 MHz conform aan IEC 60250 0,01 bij 1 MHz conform aan VDE 0303-T4
<b>diëlektrische constante</b>	3,7 bij 1 MHz
<b>soortelijke weerstand</b>	10000 MΩ.m conform aan IEC 60093 10000 MΩ.m conform aan VDE 0303-T30
<b>oppervlakteweerstand</b>	1000 GΩ conform aan IEC 60093 1000 GΩ conform aan VDE 0303-T30
<b>kruipweerstand</b>	500 CTI (> 400 kB) conform aan IEC 60093 500 CTI (> 400 kB) conform aan VDE 0303-T30
<b>vlamvertraging</b>	V0, dikte 0,8 mm conform aan UL 94
<b>net weight</b>	61 g
<b>bereik compatibiliteit</b>	PrismaSeT G PrismaSeT P PrismaSet HD PrismaSeT Pack 250 PanelSeT Mureva PrismaSeT XS TeSys
<b>compatibiliteit product</b>	Spacial kasten

## Omgeving

<b>product certifications</b>	VDE GL CSA UL
<b>doorslagvastheid</b>	1000 V conform aan IEC 60243-1
<b>omgevingsluchttemperatuur voor werking</b>	-40...130 °C conform aan IEC 60216-1 -40...130 °C conform aan VDE 0304-T21

## Verpakkingseenheid

<b>Unit Type of Package 1</b>	PCE
<b>Number of Units in Package 1</b>	1
<b>Package 1 Height</b>	9,600 cm
<b>Package 1 Width</b>	8,850 cm
<b>Package 1 Length</b>	9,330 cm
<b>Package 1 Weight</b>	57,000 g
<b>Unit Type of Package 2</b>	BB1
<b>Number of Units in Package 2</b>	50
<b>Package 2 Height</b>	9,500 cm
<b>Package 2 Width</b>	17,700 cm
<b>Package 2 Length</b>	28,000 cm
<b>Package 2 Weight</b>	2,964 kg
<b>Unit Type of Package 3</b>	S06
<b>Number of Units in Package 3</b>	2000
<b>Package 3 Height</b>	75,000 cm
<b>Package 3 Width</b>	60,000 cm
<b>Package 3 Length</b>	80,000 cm

---

Package 3 Weight 133,720 kg

## contractuele waarborg

---

Garantie 1 jaar repareren of vervangen

## Environmental Data

Schneider Electric wil tegen 2050 de Net Zero-status hebben bereikt via partnerschappen in de toeleveringsketen, materialen met een lagere impact en circulariteit via onze doorlopende campagne "Use Better, Use Longer, Use Again" om de levensduur van producten en de recycleerbaarheid te verlengen.

[Uitleg van Environmental Data](#) >

[Hoe evalueren we de duurzaamheid van producten?](#) >

### Milieuoetafdruk

Totale levenscyclus ecologische voetafdruk 24

Milieuprofiel van product (PEP) [Milieuprofiel van het product](#)

### Use Better

#### Materialen en verpakking

Pakket met gerecycleerd karton Ja

Verpakkingen zonder kunststof Ja

[EU-richtlijn RoHS](#) Voldoet

REACH-regelgeving [REACH-verklaring](#)

Halogeenvrije status Product met halogeenvrije kunststof onderdelen

### Use Again

#### Herverpakken en herfabriceren

Circulair Profiel Geen specifieke recycling vereist

Terugname No

WEEE Label  Het product moet op markten van de Europese Unie worden afgevoerd volgens specifieke afvalinzamelingsregels en mag nooit in een gewone vuilnisbak terechtkomen.