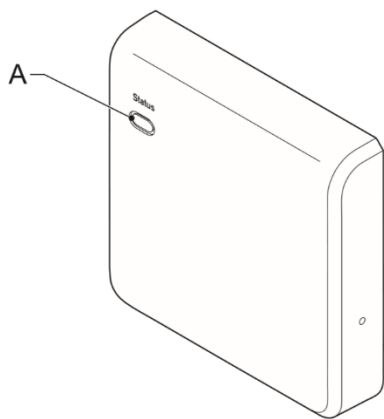


Installatie- en gebruikersinstructies VMC-47VJ54 (RF-ontvanger)



A: Status-led

1. Inleiding

Deze handleiding is bedoeld als leidraad voor een gekwalificeerde installateur om de VMC-47VJ54 (RF-ontvanger, verder genoemd 'ontvanger') te installeren. Zorg ervoor deze handleiding gelezen en begrepen te hebben alvorens de ontvanger te installeren of te gebruiken.

1.1 Waarschuwingen



Dit icoon geeft een gevaar aan dat kan leiden tot persoonlijk letsel, inclusief overlijden.



Dit icoon wordt gebruikt om extra informatie te markeren.

1.2 Beoogd gebruik

De ontvanger is ontworpen voor de volgende doeleinden: Het regelen van de ventilatorsnelheid, op basis van gebruikersinvoer, gemeten luchtvochtigheid of gemeten CO₂ waarden.

Elk ander of verder gebruik is niet in overeenstemming met het beoogde gebruik.

1.3 Werkingsprincipe

De ontvanger stuurt een 0-10V DC-sigitaal uit om het ventilatiesysteem te regelen. Om te bepalen hoe het ventilatiesysteem geregeld moet worden ontvangt de ontvanger input van een of meerdere sensoren of schakelaars via draadloze communicatie (RF). Verscheidene sensoren of schakelaars zijn beschikbaar: een RF-schakelaar (3 standen + auto of 3 standen + timer), een relatieve luchtvochtigheidssensor (RF-RH sensor) en een RF-CO₂ sensor. De ontvanger stuurt statusinformatie terug naar alle verbonden zenderschakelaars.

1.3.1 Ventilatiesnelheden en standen

Het ventilatiesysteem werkt in een van de volgende standen.

Stand	Ventilatorsnelheid	Standaard instelling
Afwezig	Laag	20%
Aanwezig	Gemiddeld	50%
Timer	Hoog voor bepaalde tijdsduur	80%
Auto	Laag – hoog op basis van gemeten waarden	
Party	Hoog	100%

De ontvanger regelt de ventilator op basis van de hoogste waarde van de verbonden sensoren of schakelaars.

Je kan de sensoren of schakelaars gebruiken om de standaardinstellingen aan te passen.

2. Inhoud levering

- RF-ontvanger (VMC-47VJ54) 1
- Bevestigingsschroeven 2
- Bevestigingspluggen 2
- Handleiding 1

3. Visuele signalen

		Status-led
Opstarten	Oranje	Continu
Status		
OK	Groen	Continu
Communicatiefout	Rood	1 x knipperen
Ventilator fout		3 x knipperen
Configuratie		
Verbindingsmodus	Rood/ Groen	1 x knipperen

4. Veiligheid

Het apparaat voldoet aan de volgende EC-richtlijnen:

- EMC-richtlijn: 2014/30/EC
- Laag voltage richtlijn: 2014/35/EU
- Radioapparatuur richtlijn: 2014/53/EU
- RoHS-richtlijn: 2011/65/EU
- WEEE-richtlijn: 2012/19/EU

4.1 Tekens op het apparaat



Raadpleeg de gebruiksaanwijzing voor belangrijke waarschuwingen.



Risico op elektrische schok.



IEC 61140 beschermingsklasse II (dubbel geïsoleerd).



CE-markering van conformiteit.



Afvoeren volgens de Europese gemeenschapsrichtlijn 2012/19/EU (WEEE).

Algemene veiligheidsinstructie

Dit product is ontworpen en geproduceerd om maximale veiligheid te garanderen tijdens installatie, gebruik en service. Lees altijd de veiligheidsinstructies voor installatie, onderhoud of service aan het product. Volg deze instructies altijd strikt op. Delen van het product staan onder spanning, wat een potentiële dodelijke spanning kan zijn. Maak het product spanningsloos voordat er overgegaan wordt tot installatie, onderhoud, service of verwijdering.

Dit product is ontworpen om enkel binnen te gebruiken. Stel het product niet bloot aan regen of vocht, dit voorkomt kortsluiting in het circuit. Kortsluiting kan brand of een elektrische schok veroorzaken. Gebruik het product tussen de 0°C en 40°C. Gebruik voor het schoonmaken van het product enkel een zachte vochtige doek. Gebruik geen schurende of chemische reinigingsmiddelen. Verf het product niet.

5. Installatie

5.1 Voorbereiding

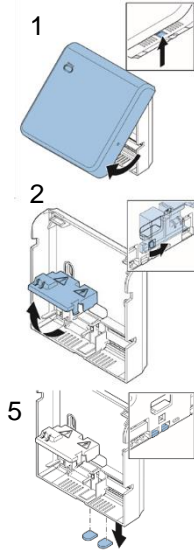


Maak de ontvanger spanningsloos voor installatie.



Plaats de ontvanger niet in een metalen behuizing.

1. Druk de clip in en trek het bovenste deel van het onderste deel.
2. Open de beschermkap, gebruik een kleine platkop schroevendraaier om de clip los te maken.
3. Bij het gebruik van schroeven: gebruik de montageplaat als aftekenmal.
4. Bij het gebruik van tape:
 - a. Zorg ervoor dat het oppervlak schoon en ontvet is.
 - b. Verwijder het folie van de dubbelzijdige tape.
5. Verwijder het uitbreekplastic uit de kabelingang van de behuizing.

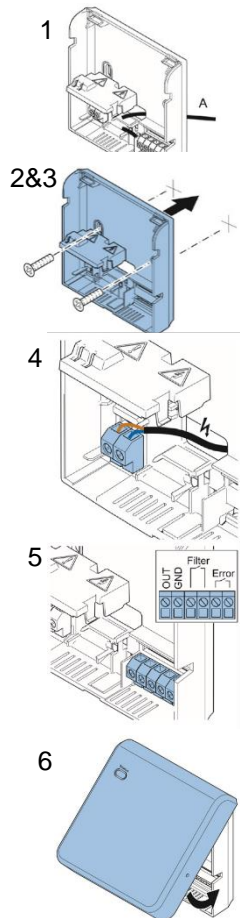


5.2 Installatieprocedure



Maak de ontvanger spanningsloos voor installatie.

1. Leidt de stroom en IO-kabels door de achterste opening (A) of door de kabelingangen (B).
2. Plaats de montageplaat van de ontvanger.
3. Bevestig de montageplaat met behulp van schroeven of tape.
4. Sluit de stroomkabel aan in de schroefklemmen.
5. Verbind de 0-10Vdc uitgang in de schroefklemmen (OUT & GND).
6. Plaats het bovenste deel van de ontvanger op het onderste deel. Duw totdat je een klik hoort.



5.3 Inbedrijfstelling

1. Schakel de 230V voeding in. De led is gedurende 3 seconden oranje, daarna gaat deze in de verbinding modus. De ventilator start op 100%. Na een korte tijd gaat de ventilator naar de actieve ventilatiestand. Standaard is dit 50%.
2. Zorg ervoor dat je binnen 5 minuten alle draadloze schakelaars verbindt aan de ontvanger. Zie de installatiehandleiding van de betreffende schakelaar voor de specifieke instructies.



Er kunnen maximaal 20 schakelaars verbonden worden.

6. Foutopsporing

Probleem	Mogelijke oorzaak	Hoe op te lossen
Ventilator draait niet	Verbinding(en) verbroken	Controleer de bedrading
	Configuratie is ongeldig	Zorg ervoor dat de gemiddelde ventilatorsnelheid tussen hoge- en lage snelheid in ligt
Bediening is niet mogelijk vanaf aangesloten zenders	De zenders zijn niet verbonden	Herstart de ontvanger en verbind de zenders

7. Technische data

7.1	Afmetingen	
	Hoofdafmetingen (h x b x d)	100 x 100 x 28 mm
	Gewicht	+/- 125 g
7.2	Omgevingscondities	
	Bedrijfstemperatuurbereik	0 tot 40 °C
	Verzend- en opslagtemperatuurbereik	-20 tot 55°C
	Relatieve luchtvochtigheid	0 - 90%, niet condenserend
	Beschermingsgraad	IP30
7.3	Elektrische specificaties	
	Netvoeding	230VAC ± 10%, 50Hz
	Maximaal stroomverbruik	4VA
	Diameter bedrading	0,25 tot 2,5 mm ²
7.4	Draadloze verbinding specificaties	
	Communicatie frequentie	868.3 MHz
	Uitgangsvermogen	Minimaal 0 dBm
		Meerpunts communicatie, max. 20 zenders
		Het is niet toegestaan het apparaat buiten Europa te gebruiken
7.5	Bedrade verbinding specificaties	
	Uitgangssignaal	0-10V