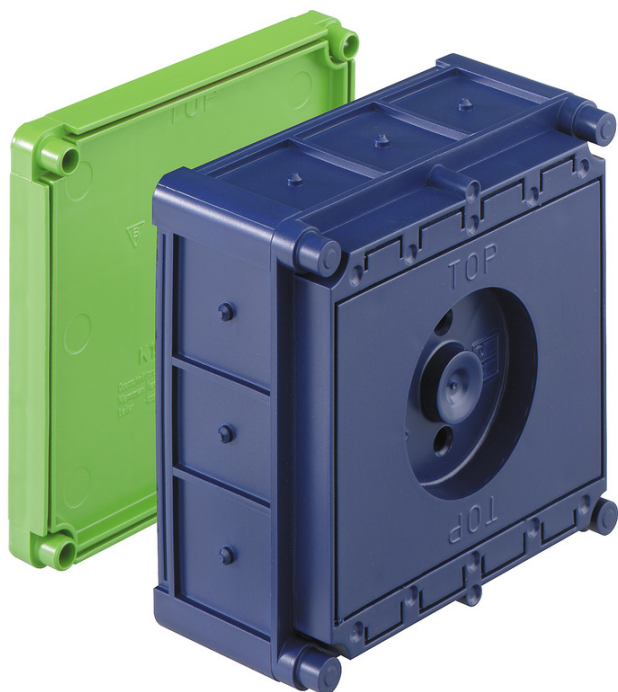


inbouwbehuizing

## K15 EK



### K15 EK

#### inbouwbehuizing

Artikelnummer: 97700201

Afmetingen: 116 x 111 x 61 mm

inbouwbehuizing, geschikt als verbindingsdoos met grote klemruimte, schroefafstand 2 x 83,5 (3 9/32 inch.) en 1 x 100 mm, komt overeen met AF1-standaard, bij de inbouwdoos voor schakelmateriaal "American Standard" conform NEMA Publ. NO.OS 1, komt overeen met de »"4" square box« voor 2 apparaten, combineerbaar, met beschermingsgraad IP30, nominale isolatiespanning: 400V AC, halogeenvrij

**voor Spelsberg HM-UNI (97929901), magneet- of spijkerbevestiging, membraan voor gaten, afdichtingsbereik M16 - M32, geschikt voor steunstangen**



## Technische gegevens

### Elektrische eigenschappen

Doorslagspanning AC:	400 V
Beschermingsgraad:	IP30
Geschikt voor:	Betonbouw
UL Type Rating:	g.g.

### Kleuren

Kleur deksel:	andere
---------------	--------

### Afmetingen

Breedte:	116 mm
Lengte:	111 mm
Hoogte:	61 mm
Gewicht:	0.1016 kg

### Materiaal eigenschappen

halogeenvrij:	ja
Ontvlambaarheidsklasse volgens UL94:	HB
Gloeidraadbestendigheid:	650 °C (EN 60695-2-11)

### Mechanische eigenschappen

Bevestigingstype:	Magneet- of spijkerbevestiging
-------------------	--------------------------------

### Omgevingscondities

Max. relatieve luchtvochtigheid 25°C:	- %
Max. relatieve luchtvochtigheid 40 °C:	50 %
Omgevingstemperatuur min.:	-25 °C
Omgevingstemperatuur max.:	40 °C
Omgevingstemperatuur 24 uur:	35 °C

## Sales Information

EAN:	4013902200078
ETIM-klasse:	EC002601
Douanetariefnummer:	39269097
Minimum bestelwaarde:	30

## Materiaal

Materiaal onderbak:	Polypropyleen
Materiaal deksel:	Polypropyleen

## Toebehoren

[46050601 - WK 060 KLS-6<sup>2</sup> - klemblok](#)

[46051001 - WK 100 KLS-10<sup>2</sup> - klemblok](#)

[84000401 - Abox 025/040 KLS-2,5<sup>2</sup>/4<sup>2</sup> - klemblok](#)

[97710001 - K0 VD - afsluitdeksel](#)

[97925001 - HFL - Toebehoren IBT](#)

[97929901 - HM-UNI - Toebehoren IBT](#)

[97710501 - K15 VD - afsluitdeksel](#)

[97953201 - K0 K15 BL - basisstrip](#)

[19599501 - LFR - stappenboor](#)

[97022001 - RVB 20 - buisverbinder](#)

[97022501 - RVB 25 - buisverbinder](#)

[97023201 - RVB 32 - buisverbinder](#)

[97024001 - RVB 40 - buisverbinder](#)

[97810001 - IBT LZA-OE - stanstang](#)

[97811801 - IBT LZA-18 - stanstang](#)

[97812301 - IBT LZA-23 - stanstang](#)

[97881401 - IBT STE-LST/14 - ponsinzetstuk](#)

[97881801 - IBT STE-LST/18 - ponsinzetstuk](#)

[97882301 - IBT STE-LST/23 - ponsinzetstuk](#)

[97883001 - IBT STE-LST/30 - ponsinzetstuk](#)

[97883901 - IBT STE-LST/39 - ponsinzetstuk](#)

[97891401 - IBT STE-LZA/14 - ponsinzetstuk](#)

[97891801 - IBT STE-LZA/18 - ponsinzetstuk](#)

[97892301 - IBT STE-LZA/23 - ponsinzetstuk](#)

[97915501 - WED - verruimer](#)

[97924001 - NAS-AL - Toebehoren IBT](#)

[97924201 - NA-AL - Toebehoren IBT](#)

[97924301 - NA-AL/gl - Toebehoren IBT](#)

[97926001 - ANSW - Toebehoren IBT](#)

[97953601 - STH-ELP - dopjes](#)

[97957001 - STH 70 - steunstang](#)

[97959001 - STH 90 - steunstang](#)

[97960001 - STH 100 - steunstang](#)

[97961001 - STH 110 - steunstang](#)

[97963001 - STH 130 - steunstang](#)

[97964001 - STH 140 - steunstang](#)

[97965001 - STH 150 - steunstang](#)

[97967001 - STH 170 - steunstang](#)

[97969001 - STH 190 - steunstang](#)

[97973001 - STH 230 - steunstang](#)

[97974001 - STH 240 - steunstang](#)

[97979001 - STH 290 - steunstang](#)

## Kabelwartel

