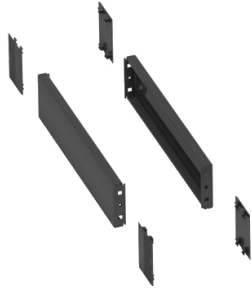


Productinformatieblad

Specificaties



Zijpanelen sokkel - 500x100mm - Geplooid plaatstaal - 2 stuks

NSYSPS5100SD

EAN Code: 3606480163081

Prijs: 24,60 EUR

Hoofd

range	PanelSeT
categorie toebehoren	Kasttoebehoren
product of component type	Plint zijpaneel
Anwendung	Multifunctioneel
Nennmaße des Gehäuses	-
apparatsamenstelling	vaste elementen 4 hoekbescherming 2 zijpaneel
bereik compatibiliteit	PanelSeT SD
montagesteun	Bevestigd aan de hoeken

Complementair

bevestigingsmethode	Met 2 schroeven
materiaal	Plaatstaal
kleur	Grijs (RAL 7022)
oppervlakte afwerking	Epoxy-polyester poeder
hoogte	100 mm
breedte	500 mm

Omgeving

IP beschermingsgraad	IP30 (volledige plint)
IK beschermingsgraad	IK10 (weerstand tegen externe mechanische effecten)

Verpakkingseenheid

Eenheidstype van verpakking 1	PCE
Aantal eenheden in verpakking 1	1
verpakking 1 hoogte	6,000 cm
verpakking 1 breedte	11,500 cm
verpakking 1 lengte	66,000 cm
verpakking_1_gewicht	1,302 kg
Eenheidstype van verpakking 2	PAM
Aantal eenheden in verpakking 2	70
verpakking 2 hoogte	50,000 cm

De weergegeven prijs is de adviesprijs in euro excl. BTW. Deze kan onderhevig zijn aan korting. Neem contact op met uw lokale distributeur of detailhandel voor de daadwerkelijke prijs

verpakking 2 breedte	100,000 cm
verpakking 2 lengte	120,000 cm
verpakking 2 gewicht	104,000 kg

contractuele waarborg

Garantie (in maanden)	18
-----------------------	----

Schneider Electric wil tegen 2050 de Net Zero-status hebben bereikt via partnerschappen in de toeleveringsketen, materialen met een lagere impact en circulariteit via onze doorlopende campagne "Use Better, Use Longer, Use Again" om de levensduur van producten en de recycleerbaarheid te verlengen.

[Uitleg van Environmental Data >](#)

[Hoe evalueren we de duurzaamheid van producten? >](#)

Milieuoetafdruk

Totale levenscyclus ecologische voetafdruk	9 kg CO2 eq.
Koolstofvoetafdruk van de fabricagefase [A1–A3]	5 kg CO2 eq.
Koolstofvoetafdruk van de distributiefase [A4]	0.2 kg CO2 eq.
Koolstofvoetafdruk van de installatiefase [A5]	0.3 kg CO2 eq.
Koolstofvoetafdruk van de gebruiksfase [B2, B3, B4, B6]	0 kg CO2 eq.
Koolstofvoetafdruk van de einde-levensfase [C1–C4]	3 kg CO2 eq.
Milieu Profiel	Milieuprofiel van het product

Use Better

Materialen en verpakking

Pakket met gerecycleerd karton	Nee
Verpakkingen zonder kunststof	Nee
SCIP-nummer	52da316e-d4e1-4114-85c0-32a03b2934fd
RoHS-richtlijn van de EU	Conform door vrijstelling
REACH-verordening	Referentie bevat zorgwekkende stoffen (SVHC) boven drempelwaarde

Use Longer

Levensduurverlenging

Reparatie	Nee
-----------	-----

Use Again

Herverpakken en herfabriceren

Percentage mogelijke recycleerbaarheid	98
Circulair Profiel	Geen specifieke recycling vereist
Terugname	Ja