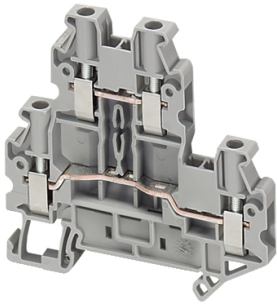


Productinformatieblad

Specificaties



Linergy - Doorvoer klemmenblok 4mm² - 30A - Dubbel niveau - Schroef - Grijs

NSYTRV44D

EAN Code: 3606480532030

Prijs: 6,21 EUR

Hoofd

range	Linergy
productnaam	Linergy TR
product of component type	Aansluitblok
device short name	TRV
categorie toebehoren	Aansluitingstoebereiden
type aansluitblok	Doorvoer
klemmenblokniveau	2
mounting mode	Clip-on
nominale doorsnede	4 mm ²
lengte	69,9 mm
kleur	Grijs
Quantity per set	Set van 50

Complementair

breedte	6,2 mm
hoogte	65 mm
aansluitingen - aansluitklemmen	1 x schroefaansluitblok: stroomopwaarts (M3) 1 x schroefaansluitblok: stroomafwaarts (M3)
Aantal ansluitingen	2
aansluitpositie	Zijdelings
aantal metingsingangen	4
sectie kabel	0,14...6 mm ² , vast kabel met kabeluiteinde 0,2...4 mm ² , flexibel kabel met kabeluiteinde 0,14...6 mm ² , flexibel kabel zonder kabeluiteinde 0,14...6 mm ² , vast kabel zonder kabeluiteinde
tightening torque	0,6...0,8 N.m
draadstriplengte	9 mm
werktuigtype	Aansluiting: schroevendraaier Loskoppeling: schroevendraaier
Ue toegekende bedrijfsspanning	600 V CSA 600 V UL 800 V In overeenstemming met EN/IEC 60947-7-1
In toegekende stroomsterkte	30 A CSA 30 A UL 30 A In overeenstemming met EN/IEC 60947-7-1

De weergegeven prijs is de adviesprijs in euro excl. BTW. Deze kan onderhevig zijn aan korting. Neem contact op met uw lokale distributeur of detailhandel voor de daadwerkelijke prijs

materiaal	Polyamide 6/6: isolerende behuizing Koperlegering: connector en schroef Koperlegering: gemeenschappelijke verbinding Chroom-nikkel-staal: veer
diëlektrisch verlies	0,01 bij 1 MHz In overeenstemming met IEC 60250 0,01 bij 1 MHz In overeenstemming met VDE 0303-T4
diëlektrische constante	3,7 bij 1 MHz
soortelijke weerstand	10000 M Ω .m In overeenstemming met IEC 60093 10000 M Ω .m In overeenstemming met VDE 0303-T30
oppervlakteweerstand	1000 G Ω In overeenstemming met IEC 60093 1000 G Ω In overeenstemming met VDE 0303-T30
kruipweerstand	500 CTI (> 400 kB) In overeenstemming met IEC 60093 500 CTI (> 400 kB) In overeenstemming met VDE 0303-T30
vlamvertraging	V0, dikte 0,8 mm In overeenstemming met UL 94
gewicht product	17 g
bereik compatibiliteit	PrismaSeT G PrismaSeT P PrismaSet HD PrismaSeT Pack 250 PanelSeT Mureva PrismaSeT XS TeSys
compatibiliteit product	Spacial kasten

Omgeving

product certifications	GL UL DNV CSA
doorslagvastheid	1000 V In overeenstemming met IEC 60243-1
omgevingsluchttemperatuur voor werking	-40...130 °C In overeenstemming met IEC 60216-1 -40...130 °C In overeenstemming met VDE 0304-T21

Verpakkingseenheid

Eenheidstype van verpakking 1	PCE
Aantal eenheden in verpakking 1	1
verpakking 1 hoogte	0,800 cm
verpakking 1 breedte	6,600 cm
verpakking 1 lengte	7,000 cm
verpakking_1_gewicht	18,000 g
Eenheidstype van verpakking 2	BB1
Aantal eenheden in verpakking 2	50
verpakking 2 hoogte	6,900 cm
verpakking 2 breedte	7,900 cm
verpakking 2 lengte	32,200 cm
verpakking 2 gewicht	977,000 g
Eenheidstype van verpakking 3	S03
Aantal eenheden in verpakking 3	450
verpakking_3_hoogte	30,000 cm

verpakking 3 breedte	30,000 cm
----------------------	-----------

verpakking 3 lengte	40,000 cm
---------------------	-----------

verpakking 3 gewicht	9,335 kg
----------------------	----------

contractuele waarborg

Garantie (in maanden)	18
-----------------------	----

Schneider Electric wil tegen 2050 de Net Zero-status hebben bereikt via partnerschappen in de toeleveringsketen, materialen met een lagere impact en circulariteit via onze doorlopende campagne "Use Better, Use Longer, Use Again" om de levensduur van producten en de recycleerbaarheid te verlengen.

[Uitleg van Environmental Data >](#)

[Hoe evalueren we de duurzaamheid van producten? >](#)

Milieuoetafdruk

Totale levenscyclus ecologische voetafdruk	6 kg CO2 eq.
Koolstofvoetafdruk van de fabricagefase [A1–A3]	0.1 kg CO2 eq.
Koolstofvoetafdruk van de distributiefase [A4]	0 kg CO2 eq.
Koolstofvoetafdruk van de installatiefase [A5]	0 kg CO2 eq.
Koolstofvoetafdruk van de gebruiksfase [B2, B3, B4, B6]	6 kg CO2 eq.
Koolstofvoetafdruk van de einde-levensfase [C1–C4]	0.1 kg CO2 eq.
Milieu Profiel	Milieuprofiel van het product

Use Better

Materialen en verpakking

Pakket met gerecycleerd karton	Ja
Verpakkingen zonder kunststof	Ja
SCIP-nummer	8e5413ff-f1a1-4909-ad03-977097e33bd2
RoHS-richtlijn van de EU	Conform door vrijstelling
REACH-verordening	Referentie bevat zorgwekkende stoffen (SVHC) boven drempelwaarde
Halogeenvrije status	Product met halogeenvrije kunststof onderdelen
PVC-vrij	Ja
Siliconenvrij	Ja

Use Longer

Levensduurverlenging

Reparatie	Nee
-----------	-----

Use Again

Herverpakken en herfabriceren

Percentage mogelijke recycleerbaarheid	46
Circulair Profiel	Geen specifieke recycling vereist
Terugname	Ja

WEEE-label

 Het product moet op markten van de Europese Unie worden afgevoerd volgens specifieke afvalinzamelingsregels en mag nooit in een gewone vuilnisbak terechtkomen.
