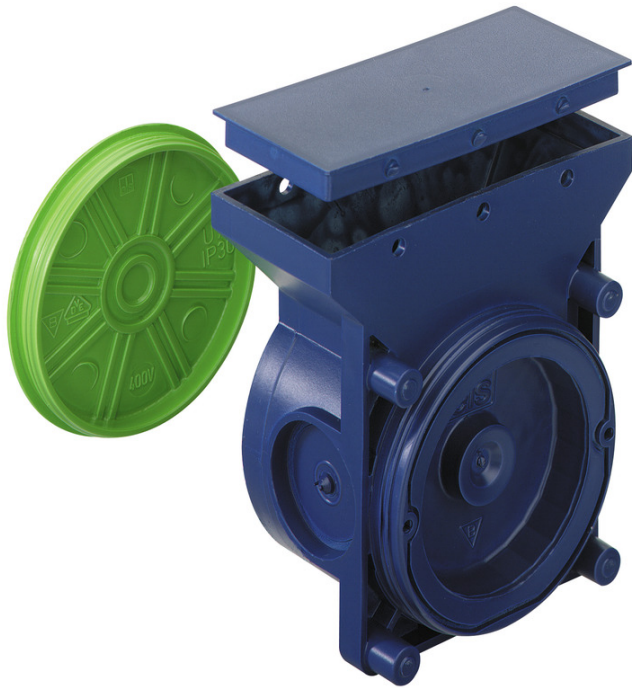


verbindingsdoos

VBK



VBK

verbindingsdoos

Artikelnummer: 97069001

Afmetingen: 95 x 90 x 50 mm

verbindingsdoos, als wand en vloer overgang in de prefab bouw, met beschermingsgraad IP30, nominale isolatiespanning: 400V AC, halogeenvrij

membraan voor gaten, afdichtingsbereik M16 - M25



Technische gegevens

Elektrische eigenschappen

Doorslagspanning AC:	400 V
Beschermingsgraad:	IP30
Geschikt voor:	Betonbouw
UL Type Rating:	g.g.

Afmetingen

Breedte:	95 mm
Lengte:	90 mm
Hoogte:	50 mm
Gewicht:	0.0586 kg

Materiaal eigenschappen

halogeenvrij:	ja
Ontvlambaarheidsklasse volgens UL94:	HB
Gloeidraadbestendigheid:	650 °C (EN 60695-2-11)

Omgevingscondities

Max. relatieve luchtvochtigheid 25°C:	- %
Max. relatieve luchtvochtigheid 40 °C:	50 %
Omgevingstemperatuur min.:	-25 °C
Omgevingstemperatuur max.:	40 °C
Omgevingstemperatuur 24 uur:	35 °C

Sales Information

EAN:	4013902200283
ETIM-klasse:	EC002601
Douanetariefnummer:	39269097
Minimum bestelwaarde:	1

Materiaal

Materiaal onderbak:	Polypropyleen
Materiaal deksel:	Polypropyleen

Toebehoren

[97910001 - VD 75 - afsluitdeksel](#)

[19599501 - LFR - stappenboor](#)

[97022001 - RVB 20 - buisverbinder](#)

[97022501 - RVB 25 - buisverbinder](#)

[97023201 - RVB 32 - buisverbinder](#)

[97024001 - RVB 40 - buisverbinder](#)

[97810001 - IBT LZA-OE - stanstang](#)

[97811801 - IBT LZA-18 - stanstang](#)

[97812301 - IBT LZA-23 - stanstang](#)

[97881401 - IBT STE-LST/14 - ponsinzetstuk](#)

[97881801 - IBT STE-LST/18 - ponsinzetstuk](#)

[97882301 - IBT STE-LST/23 - ponsinzetstuk](#)

[97883001 - IBT STE-LST/30 - ponsinzetstuk](#)

[97883901 - IBT STE-LST/39 - ponsinzetstuk](#)

[97891401 - IBT STE-LZA/14 - ponsinzetstuk](#)

[97891801 - IBT STE-LZA/18 - ponsinzetstuk](#)

[97892301 - IBT STE-LZA/23 - ponsinzetstuk](#)

[97915501 - WED - verruimer](#)

[97924001 - NAS-AL - Toebehoren IBT](#)

[97924201 - NA-AL - Toebehoren IBT](#)

[97924301 - NA-AL/gl - Toebehoren IBT](#)

Kabelwartel

$3x \leq \varnothing 28,3 \text{ mm}$

