

FICHA TÉCNICA DEL PRODUCTO

HQI-E 400 W/D PRO

POWERSTAR HQI®-E coated 250...400 W | Lámparas de halogenuros metálicos con tecnología de cuarzo para luminarias cerradas



Áreas de aplicación

- Fábricas y talleres
- Salas de exhibición y ferias de muestras
- Pabellones deportivos, pabellones multiuso
- Apto solo para luminarias cerradas
- Aplicaciones en exteriores solo en luminarias adecuadas

Beneficios del producto

- Casquillo de rosca E40 para una manipulación sencilla de la lámpara
- Los valores UV son notablemente inferiores a los umbrales máximos permitidos por IEC 61167, gracias al filtro UV

Características del producto

- Tecnología de cuarzo POWERSTAR®
- Colores de la luz: blanco neutro (NDL), luz natural (D)



INFORMACIÓN TÉCNICA

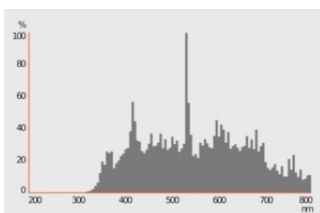
DATOS ELÉCTRICOS

Potencia nominal	400 W
Potencia del conjunto	430.00 W
Tensión nominal	115 V
Tensión de encendido	4.0/5.0 kVp ¹⁾
Modo de funcionamiento	Equipo de conexión convencional (ECC) e ignitor
Corriente nominal	4 A
Condensador PFC a 50 Hz	45 µF

1) Mínimo / Máximo

Datos fotométricos

Flujo luminoso	34000 lm
Eficacia luminosa	79 lm/W
Temperatura de color	5200 K
Índice de reproducción cromática Ra	≤ 90
Tono de luz	952
Factor manten. lumen lámpara 2.000	0.92
Factor manten. lumen lámpara 4.000	0.90
Factor manten. lumen lámpara 6.000	0.87
Factor manten. lumen lámpara 8.000	0.85
Factor manten. lumen lámpara 12.000	0.81
Protección UV	Sí



384076_HQI_T_D_PRO

DIMENSIONES Y PESO

Longitud total	290.00 mm
----------------	-----------

Diámetro	120,0 mm
Peso del producto	230,00 g

TEMPERATURAS Y CONDICIONES DE FUNCIONAMIENTO

Temp máx permitida ampolla exterior	400 °C
Temp máx permitida borde del casquillo	250 °C

Vida media

Factor supervivencia 2.000 h	0.96
Factor supervivencia 4.000 h	0.94
Factor supervivencia 6.000 h	0.93
Factor supervivencia 8.000 h	0.88
Factor supervivencia 12.000 h	0.81
Duración B50	16000 h

DATOS ADICIONALES DEL PRODUCTO

Casquillo (denominación estándar)	E40
Contenido mercurio	73.5 mg
Construcción / Modelo	Recubierto
Pie de pág. usado solo para el producto	Con equipo de control NAV®

PRESTACIONES

Regulable	No
Posición de quemado	Universal
Se requiere una luminaria cerrada	Sí
Nuevo arranque en caliente	No

CERTIFICADOS Y ESTÁNDARES

Clase de eficiencia energética	G
Consumo de energía	430.00 kWh/1000h

Categorizaciones específicas de país





Sistema intern. de codificación de lámp	ME/UB-250/952-H/E/SL-E40-120/290
Referencia para pedido	HQI-E 400W/D PR

Datos de regulación de etiquetado energético (EU 2019/2015)

Tecnología de iluminación utilizada	MH
No direccional o direccional	NDLS

De red o de no red	NMLS
Tipo de casquillo de la fuente luminosa (u otra interfaz eléctrica)	E40
Fuente de luz conectada (CLS)	No
Fuente de luz con temperatura de color ajustable	No
Recubrimiento	NON_CLEAR
Fuente de luz de alta luminancia	No
Pantalla antideslumbrante	No
Tipo de temperatura de color correlacionada	SINGLE_VALUE
Indicación de potencia equivalente	No
Largo	290,00 mm
Altura (luminarias incluidas)	120,0 mm
Ancho (incl. Luminarias redondas)	120,0 mm
Diagrama de cromaticidad de coordenada X	0,340
Diagrama de cromaticidad de coordenada Y	0,355
Correspondencia con el ángulo de haz luminoso	SPHERE_360
ID de EPREL	546559
Número de modelo	AC34333

DESCARGAS

Documentos y certificados	Document name
 Declarations Of Conformity CE	EC Declaration of Conformity - 2021 9C1-4077886-EN-00 - HQI
 Certificates	EAC RU C-DE.AYA46.B.16087_20 13.10.2020-12.10.2025 Rostest-Moskva - MH single capped
 Certificates	EAC N RU D-DE.MU62.B.00932_20 06.03.2020-05.03.2025 Prommash Test - MH
Archivos fotométricos y para diseño de iluminación	Document name
 Spectral power distribution	384076_HQI_T_D_PRO

DATOS LOGÍSTICOS

Código de producto	Cantidad por caja (unidad/master)	Dimensiones (longitud x largo x altura)	Peso bruto	Volumen
4008321677884	Envoltorio 1	125 mm x 125 mm x 295 mm	274.00 g	4.61 dm ³

Código de producto	Cantidad por caja (unidad/master)	Dimensiones (longitud x largo x altura)	Peso bruto	Volumen
4008321677891	Embalaje de envío 12	541 mm x 416 mm x 317 mm	4239.00 g	71.34 dm ³

El código de producto mencionado describe la cantidad mínima de unidades que puede ser comprada. Una unidad de transporte puede contener uno o más productos individuales. Cuando se realiza la compra, para las cantidades por favor ingrese una o varias unidades de envío.

DESCARGO DE RESPONSABILIDAD

Sujeto a cambio sin aviso. Errores y omisiones exceptuadas. Asegurese de utilizar la versión más reciente.