

PRODUCTINFORMATIEBLAD HQI-E 400 W/D PRO

POWERSTAR HQI®-E coated 250...400 W | Metaal halide lampen met kwartstechnologie voor gesloten armaturen



Toepassingsgebieden

- Fabrieken en werkplaatsen
- Tentoonstellingshallen en handelsmarkten
- Sporthallen en multifunctionele hallen
- Alleen goedgekeurd voor gebruik in gesloten armaturen
- Buitengebruik alleen in geschikte armaturen

Productvoordelen

- E40-fitting voor eenvoudige lamphantering
- UV-waarden in belangrijke mate onder de maximaal toegelaten limieten conform IEC 61167 dankzij de UV-filter

Productkenmerken

- POWERSTAR® kwartstechnologie
- Lichtkleuren: neutraal wit (NDL), daglicht (D)



TECHNISCHE GEGEVENS

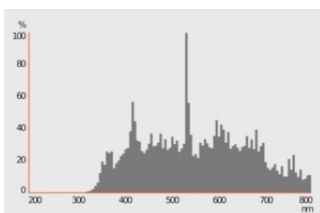
ELEKTRISCHE GEGEVENS

Nominale vermogen	400 W
Nominaal vermogen	430.00 W
Nominale spanning	115 V
Ontsteekspanning	4.0/5.0 kVp ¹⁾
Bedrijfsmodus	Conventioneel voorschakelapparaat(C-VSA) met ontsteker
Nominale stroom	4 A
Compensatiecondensator 50 Hz	45 µF

1) Minimum / Maximaal

Fotometrische gegevens

Lichtstroom	34000 lm
Lichtstroom efficiëntie	79 lm/W
Kleurtemperatuur	5200 K
Kleurweergave-index Ra	≤ 90
Lichtkleur	952
Lichtstroom (LLMF) bij 2.000 h	0.92
Lichtstroom (LLMF) bij 4.000 h	0.90
Lichtstroom (LLMF) bij 6.000 h	0.87
Lichtstroom (LLMF) bij 8.000 h	0.85
Lichtstroom (LLMF) bij 12.000 h	0.81
UV-bescherming	Ja



AFMETINGEN & GEWICHT

Totale lengte	290.00 mm
Diameter	120,0 mm

Product gewicht	230,00 g
-----------------	----------

TEMPERATUREN & BEDRIJFSOMSTANDIGHEDEN

Max. toegestane buiten kolf temp.	400 °C
Max. toegestane fitting rand temp.	250 °C

Levensduur

Functionerende lampen bij 2.000	0.96
Functionerende lampen bij 4.000	0.94
Functionerende lampen bij 6.000	0.93
Functionerende lampen bij 8.000	0.88
Functionerende lampen bij 12.000	0.81
Levensduur B50	16000 h

AANVULLENDE PRODUCTGEGEVENS

Lampvoet	E40
Kwikgehalte	73.5 mg
Vorm/uitvoering	Gecoat
Product opmerking	Met NAV® voorschakelapparatuur

MOGELIJKHEDEN

Dimbaar	Nee
Brandstand	Willekeurig
Gesloten armatuur vereist	Ja
Warme herontsteking	Nee

CERTIFICATEN & NORMEN

Energie-efficiëntieklasse	G
Energieverbruik	430.00 kWh/1000h

Landspecifieke categorisering

Internationaal lampcoderingssysteem	ME/UB-250/952-H/E/SL-E40-120/290
Bestelreferentie	HQI-E 400W/D PR

Data verordening energielabelling acc EU 2019/2015

Gebruikte verlichtingstechnologie	MH
Niet-directioneel of directioneel	NDLS
Netspanning of geen netspanning	NMLS

Voet van de lichtbron (of andere elektrische interface)	E40
Slimme lichtbron (CLS)	Nee
Lichtbron met instelbare lichtkleur	Nee
Omhulsel	NON_CLEAR
Lichtbron met hoge luminantie	Nee
Anti-verblindingsafscherming	Nee
Overeenkomstige kleurtemperatuur	SINGLE_VALUE
Opgave overeenkomstig vermogen	Nee
Lengte	290,00 mm
Hoogte (incl. cylin. armaturen)	120,0 mm
Breedte (incl. ronde armaturen)	120,0 mm
X_kleurcoördinaten chromaticiteitsdiagram	0,340
Y_kleurcoördinaten chromaticiteitsdiagram	0,355
Correspondentie van hoek van de lichtbundel	SPHERE_360
EPREL-ID	546559
Modelnummer	AC34333

DOWNLOADS

Documenten en certificaten	
	User instruction
	Declarations Of Conformity CE
	Certificates
Fotometrische- en lichtontwerpbestanden	
	Spectral power distribution

LOGISTIEKE GEGEVENS

Productcode	Verpakkingseenheid (stuks per verpakking)	Afmetingen (lengte x breedte x hoogte)	Brutogewicht	Volume
4008321677884	Wikkel 1	125 mm x 125 mm x 295 mm	274.00 g	4.61 dm ³
4008321677891	Verzenddoos 12	541 mm x 416 mm x 317 mm	4239.00 g	71.34 dm ³

De genoemde productcodes beschrijven de kleinste hoeveelheid die besteld kan worden. Eén verzendeenheid kan bestaan uit één of meer afzonderlijke producten. Bij het plaatsen van een order enkele of veelvoud van de verpakkingseenheid invoeren.

DISCLAIMER

Onder voorbehoud van verandering zonder kennisgeving. Fouten en drukfouten voorbehouden. Zorg ervoor dat u de meest recente versie gebruikt.