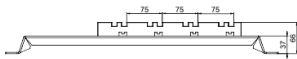


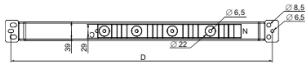
Productinformatieblad

Specificaties

PanelSeT SFN - Blokkeersteun - 800mm



NSYAS800



EAN Code: 3606480062872

Prijs: 123,50 EUR

Hoofd

range	PanelSeT
categorie toebehoren	Steun toebehoren
product of component type	Railsteun
Anwendung	Multifunctioneel Prisma applicatie
nominale afmetingen voor kast	-
montagezone	Onderzijde
positie rail	Verticaal
bereik compatibiliteit	Linery Linery LGYE Linery Linery BS Prisma Prisma PH PanelSeT PanelSeT SFM

Complementair

verbinding cel-component	Linery LGYE lateraal contactrail Linery BS lateraal contactrail
apparatsamenstelling	vaste elementen 1 isolatiebalksteun 1 metalen steun
Quantity per set	Set van 1
materiaal	Railsteun: kunststof Metalen steun: staal
bevestigingsmethode	Via bevestigingselement - onderframe van de kast locatie
hoogte	66 mm
breedte	Bevestigingsmiddelpunten: 750 mm Nominaal: 800 mm
diepte	39 mm

Verpakkingseenheid

Eenheidstype van verpakking 1	PCE
Aantal eenheden in verpakking 1	1
verpakking 1 hoogte	4,000 cm
verpakking 1 breedte	7,000 cm
verpakking 1 lengte	77,500 cm
verpakking_1_gewicht	1,902 kg
Eenheidstype van verpakking 2	PAL

De weergegeven prijs is de adviesprijs in euro excl. BTW. Deze kan onderhevig zijn aan korting. Neem contact op met uw lokale distributeur of detailhandel voor de daadwerkelijke prijs

Aantal eenheden in verpakking 2	20
verpakking 2 hoogte	29,000 cm
verpakking 2 breedte	37,500 cm
verpakking 2 lengte	120,000 cm
verpakking 2 gewicht	38,040 kg

contractuele waarborg

Garantie (in maanden)	18
-----------------------	----

Schneider Electric wil tegen 2050 de Net Zero-status hebben bereikt via partnerschappen in de toeleveringsketen, materialen met een lagere impact en circulariteit via onze doorlopende campagne "Use Better, Use Longer, Use Again" om de levensduur van producten en de recycleerbaarheid te verlengen.

[Uitleg van Environmental Data](#) >

[Hoe evalueren we de duurzaamheid van producten?](#) >

Milieuoetafdruk

Totale levenscyclus ecologische voetafdruk	14 kg CO2 eq.
Koolstofvoetafdruk van de fabricagefase [A1–A3]	8 kg CO2 eq.
Koolstofvoetafdruk van de distributiefase [A4]	0.4 kg CO2 eq.
Koolstofvoetafdruk van de installatiefase [A5]	0.4 kg CO2 eq.
Koolstofvoetafdruk van de gebruiksfase [B2, B3, B4, B6]	0 kg CO2 eq.
Koolstofvoetafdruk van de einde-levensfase [C1–C4]	4 kg CO2 eq.
Milieu Profiel	Milieuprofiel van het product

Use Better

Materialen en verpakking

Pakket met gerecycleerd karton	Nee
Verpakkingen zonder kunststof	Nee
RoHS-richtlijn van de EU	Conform door vrijstelling
REACH-verordening	Referentie bevat zorgwekkende stoffen (SVHC) boven drempelwaarde

Use Longer

Levensduurverlenging

Reparatie	Nee
-----------	-----

Use Again

Herverpakken en herfabriceren

Percentage mogelijke recycleerbaarheid	98
Circulair Profiel	Geen specifieke recycling vereist
Terugname	Ja

Image of product / Alternate images

Alternative

