

PRODUKTDATENBLATT

HQI-E 400 W/D PRO

POWERSTAR HQI®-E coated 250...400 W | Halogen-Metaldampf lampen mit Quarztechnologie für geschlossene Leuchten



Anwendungsgebiete

- Hallen für Industrie und Gewerbe
- Ausstellungs- und Messehallen
- Sport- und Mehrzweckhallen
- Nur für den Betrieb in geschlossenen Leuchten zugelassen
- Außenanwendungen nur in geeigneten Leuchten

Produktvorteile

- Schraubsockel E40 für einfache Lampenhandhabung
- Dank UV-Filter deutliches Unterschreiten der max. zulässigen UV-Grenzwerte nach IEC 61167

Produkteigenschaften

- POWERSTAR® Quarztechnologie
- Lichtfarben: Neutralweiß (NDL), Tageslicht (D)



TECHNISCHE DATEN

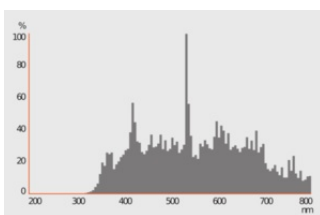
Elektrische Daten

Nennleistung	400 W
Bemessungsleistung	430.00 W
Nennspannung	115 V
Zündspannung	4.0/5.0 kVp ¹⁾
Nennstrom	4 A
Kompensationskondensator bei 50 Hz	45 µF

1) Minimum / Maximum

Photometrische Daten

Lichtstrom	34000 lm
Lichtausbeute	79 lm/W
Farbtemperatur	5200 K
Farbwiedergabeindex Ra	≤ 90
Lichtfarbe	952
Bemessungs-LLMF bei 2.000 h	0.92
Bemessungs-LLMF bei 4.000 h	0.90
Bemessungs-LLMF bei 6.000 h	0.87
Bemessungs-LLMF bei 8.000 h	0.85
Bemessungs-LLMF bei 12.000 h	0.81
UV-Schutz	Ja



Maße & Gewicht

Gesamtlänge	290.00 mm
Durchmesser	120,0 mm
Produktgewicht	230,00 g

Temperaturen & Betriebsbedingungen

Maximal zulässige Außenkolbentemperatur	400 °C
Maximal zulässige Sockelrandtemperatur	250 °C

Lebensdauer

Nennlebensdauer	16000 h
Bem.-Lampenüberlebensfaktor bei 2.000 h	0.96
Bem.-Lampenüberlebensfaktor bei 4.000 h	0.94
Bem.-Lampenüberlebensfaktor bei 6.000 h	0.93
Bem.-Lampenüberlebensfaktor bei 8.000 h	0.88
Bem.-Lampenüberlebensfaktor bei 12.000 h	0.81
Lebensdauer B50	16000 h

Zusätzliche Produktdaten

Sockel (Normbezeichnung)	E40
Quecksilbergehalt der Lampe	73.5 mg
Bauform / Ausführung	Beschichtet
Anmerkung zum Produkt	Betrieb am NAV®-Vorschaltgerät

Einsatzmöglichkeiten

Dimmbar	Nein
Brennstellung	Beliebig
Geschlossene Leuchte erforderlich	Ja
Heißwiederzündung	Nein

Zertifikate & Standards

Energieeffizienzklasse	G
Energieverbrauch	430.00 kWh/1000h

Länderspezifische Informationen





ILCOS	ME/UB-250/952-H/E/SL-E40-120/290
Bestellnummer	HQI-E 400W/D PR

Daten gemäß der Verordnung zur Energieverbrauchskennzeichnung EU 2019/2015

Verwendete Beleuchtungstechnologie	MH
Ungebündeltes oder gebündeltes Licht	NDLS
Netzspannung / Nicht direkt an die Netzspannung angeschlossen	NMLS
Sockel der Lichtquelle (oder anderes el. Schnittstelle)	E40

Vernetzte Lichtquelle (CLS)	Nein
Farblich abstimmbare Lichtquelle	Nein
Hülle	NON_CLEAR
Lichtquelle mit hoher Leuchtdichte	Nein
Blendschutzschild	Nein
Ähnliche Farbtemperatur	SINGLE_VALUE
Angabe, ob äquivalente Leistungsaufnahme	Nein
Länge	290.00 mm
Höhe	120,0 mm
Breite	120,0 mm
Farbwertanteil x	0,340
Farbwertanteil y	0,355
Halbwertswinkel	SPHERE_360
EPREL ID	546559
Model number	AC34333

DOWNLOADS

DOWNLOADS	
	User instruction High Intensity Discharge Lamp UI
	Certificates EAC RU C-DE.AYA46.B.16087_20 13.10.2020-12.10.2025 Rostest-Moskva - MH single capped
	Certificates EAC N RU D-DE.MU62.B.00932_20 06.03.2020-05.03.2025 Prommash Test - MH
	Declarations of conformity EC Declaration of Conformity - 2021 9C1-4077886-EN-00 - HQI

VERPACKUNGSMITTEL

EAN	Verpackungseinheit (Stück pro Einheit)	Abmessungen (Länge x Breite x Höhe)	Bruttogewicht	Volumen
4008321677884	Rundwickel 1	295 mm x 125 mm x 125 mm	274.00 g	4.61 dm ³
4008321677891	Versandschachtel 12	541 mm x 317 mm x 416 mm	4239.00 g	71.34 dm ³

Die genannten Produktnummern beschreiben die kleinste bestellbare Mengeneinheit. Eine Versandeinheit kann mehrere Einzelprodukte beinhalten. Als Bestellmenge verwenden Sie bitte das Ein- oder Mehrfache einer Versandeinheit.

Haftungsausschluss

Änderungen und Irrtümer vorbehalten. Vergewissern Sie sich, dass Sie immer den neuesten Stand verwenden.