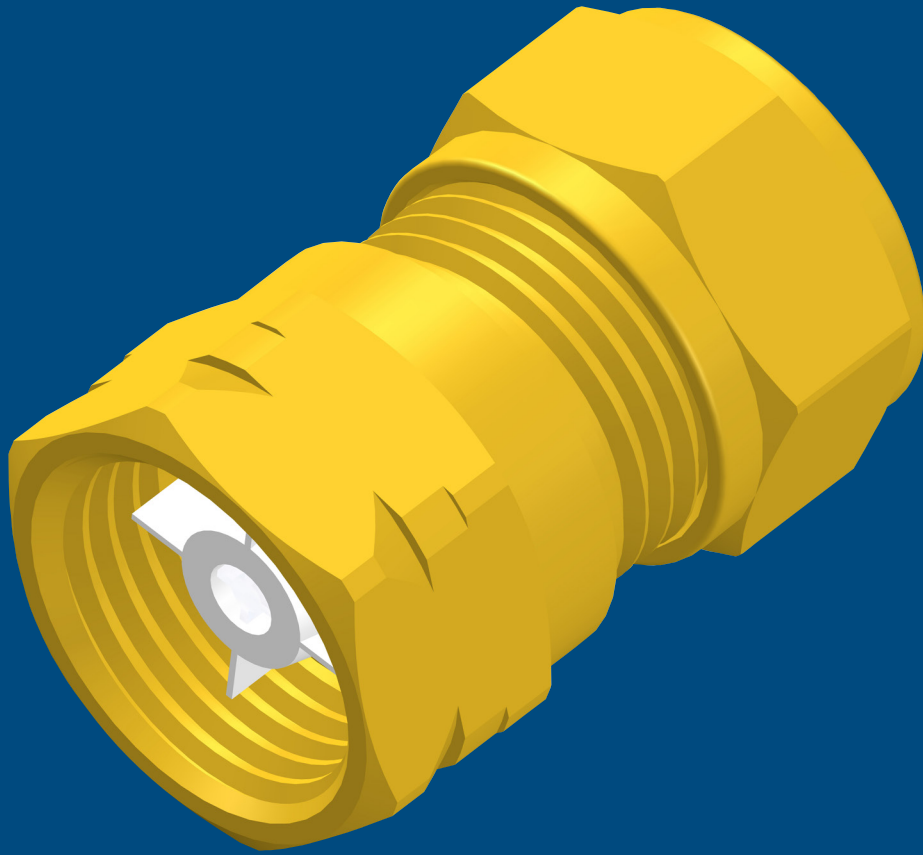


Keerklep Assembly

15 mm knel

22 mm knel



Keerklep Assembly

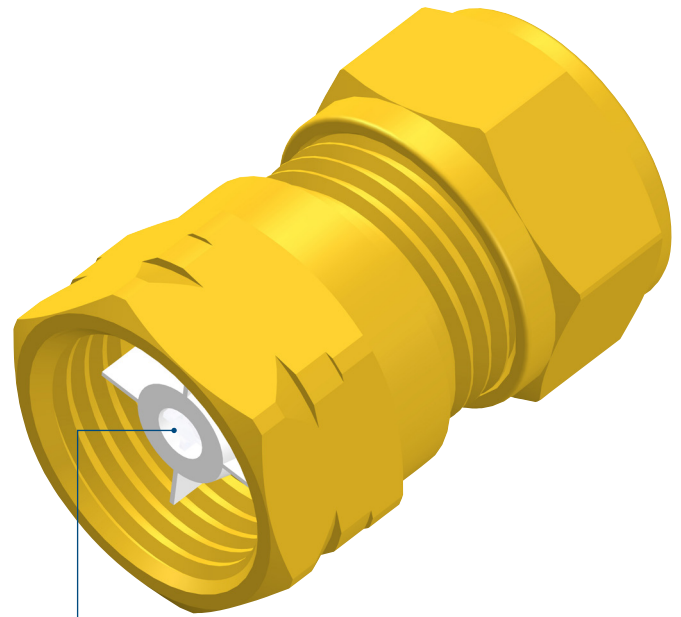
15 mm knel

22 mm knel

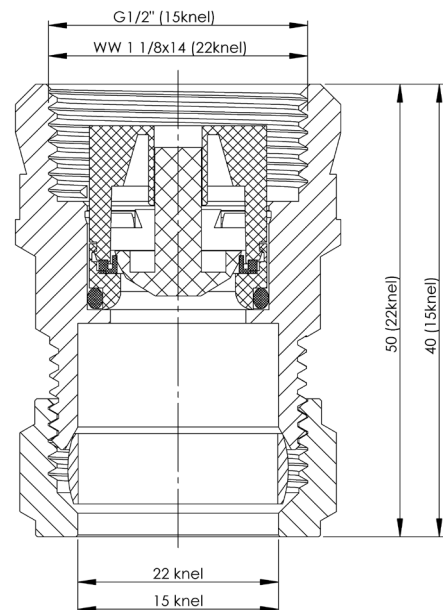
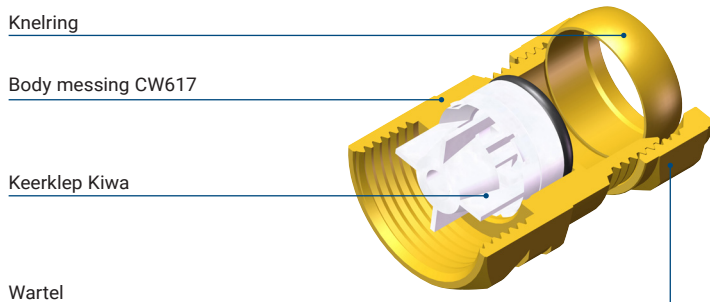
De Keerklep Assembly 15 mm en 22 mm kan gemonteerd worden in/op leidingwerk (fittings) 15 mm en 22 mm en voorkomt ongewenste terugstroming van water. Af fabriek is de Keerklep Assembly voorzien van een KIWA gekeurde keerklep (15 of 22 mm) conform de EN13959:2004.

De Keerklep Assembly 15 is voorzien van respectievelijk een 15 mm knelaansluiting (knelring en wartel 15) en een G 1/2" draad (voor montage op een 15 knel draad).

De keerklep assembly 22 mm is voorzien van respectievelijk een 22 mm knelaansluiting (knelring en wartel 22) en een WW 1 1/8 x 14 draad (voor montage op een 22 knel draad).



voorzien van KIWA gekeurde keerklep EN13959:2004



Keerklep assembly

Artikelnummer	Aansluiting
1451-0-37-01	15 knel x G1/2"
1451-0-40-01	22 knel x WW 1 1/8 x 14 draad