



Omschrijving COMPACTE INSTALLATIEAUTOMAAT

Code MT 250

Aant. polen 1P

Aant. modules 1

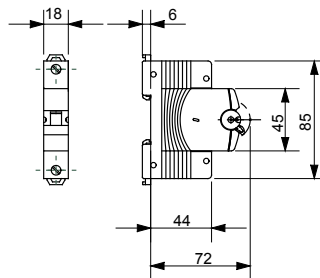
Nominale stroom 32 A

Curve C

Nominale spanning 230-400 V

Standaard	IEC EN 60898-1	Nominale frequentie (Hz)	50/60 Hz
Breekcapaciteit EN 60898 230 V (Icn)	15000 A	Breekcapaciteit EN 60898 (Ics)	0,5 x Icn
Breekcapaciteit IEC/EN 60947-2 230V (Icu)	15 kA	Breekcapaciteit IEC/EN 60947-2 (Ics)	50% Icu
Isolatievoltage (Ui)	500 V	Nominale impuls schokbestendigheidsspanning (Uimp)	4 kV
Minimale bedrijfsspanning	12 Vac/dc	Maximale bedrijfsspanning	440 V AC / 220 V DC
Elektrische duurbestendigheid	10.000	Mechanische duurbestendigheid	20.000
Sectie rigide kabel	<=1x35 - <=2x16 - <=1x16+2x10 mm ²	Sectie flexibele kabel	<=1x35 - <=2x16 - <=1x16+2x10 mm ²
Nominale aandraaikoppel	2 Nm	Bedrijfstemperatuur	-25 +70 °C
Opslagtemperatuur	-40 +70 °C	Electrocod	1411

DIMENSIONAL



STANDARDS/APPROVALS

