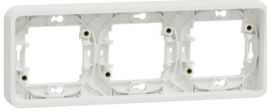


# Productinformatieblad

Specificaties

## Mureva Styl - Inbouwdoos - 3 voudig horizontaal - IP55 - Polarwit



MUR39109

EAN Code: 3606480790065

**Prijs: 25,80 EUR**

### Hoofd

range of product	Mureva styl
product or component type	Bevestigingsframe
bereik compatibiliteit	Mureva styl
kleurtint	Wit (RAL 9003)

### Complementair

montage apparaat	Verzonken
aantal stellen	3 voudig
installatierichting	Horizontaal
gebruiksvoorwaarde	Binnenshuis/buitenshuis
materiaal	PC
bevestigingsmethode	Met schroeven
afstand tussen middelpunten	71 mm
lengte	226 mm
height	23 mm
width	84 mm
projectiediepte	19 mm
Weerstand chemische en wasmiddelen	Bestendig tegen alcohol (70%) Bestendig tegen alcohol (96%) Bestand tegen A-melkzuur Bestand tegen verdund quaternair ammonium Bestand tegen verdund bleekwater Bestand tegen verdunde ammonia Bestand tegen zeepwater Bestand tegen kristalreiniger Bestand tegen waterstofperoxide (10 volumes) Bestand tegen hexaan

### Omgeving

quality labels	AENOR NF
IP-beschermingsgraad	IP55
IK-beschermingsgraad	IK08
vlamvertraging	Zelf dovend 650 °C conforming to IEC 60695-2-1
ambient air temperature for operation	-5...40 °C
ambient air temperature for storage	-25...55 °C

De weergegeven prijs is de adviesprijs in euro excl. BTW. Deze kan onderhevig zijn aan korting. Neem contact op met uw lokale distributeur of detailhandel voor de daadwerkelijke prijs

## Verpakkingseenheid

Unit Type of Package 1	PCE
Number of Units in Package 1	1
Package 1 Height	2,000 cm
Package 1 Width	8,100 cm
Package 1 Length	22,300 cm
Package 1 Weight	91,000 g
Unit Type of Package 2	BB1
Number of Units in Package 2	4
Package 2 Height	7,700 cm
Package 2 Width	16,000 cm
Package 2 Length	39,500 cm
Package 2 Weight	461,000 g
Unit Type of Package 3	S04
Number of Units in Package 3	24
Package 3 Height	30,000 cm
Package 3 Width	40,000 cm
Package 3 Length	60,000 cm
Package 3 Weight	3,607 kg

## Environmental Data

Schneider Electric wil tegen 2050 de Net Zero-status hebben bereikt via partnerschappen in de toeleveringsketen, materialen met een lagere impact en circulariteit via onze doorlopende campagne "Use Better, Use Longer, Use Again" om de levensduur van producten en de recycleerbaarheid te verlengen.

[Uitleg van Environmental Data](#) >

[Hoe evalueren we de duurzaamheid van producten?](#) >

### Milieuoetafdruk

Totale levenscyclus ecologische voetafdruk 1

Milieuprofiel van product (PEP) [Milieuprofiel van het product](#)

## Use Better

### Materialen en verpakking

Pakket met gerecycleerd karton Ja

Verpakkingen zonder kunststof Nee

[EU-richtlijn RoHS](#) Voldoet pro-actief (Product valt niet onder de EU RoHS juridische scope)

SCIP-nummer 8c554461-aa6e-4ce6-a425-e129474211e1

REACH-regelgeving [REACH-verklaring](#)

## Use Again

### Herverpakken en herfabriceren

Circulair Profiel Geen specifieke recycling vereist

Terugname No