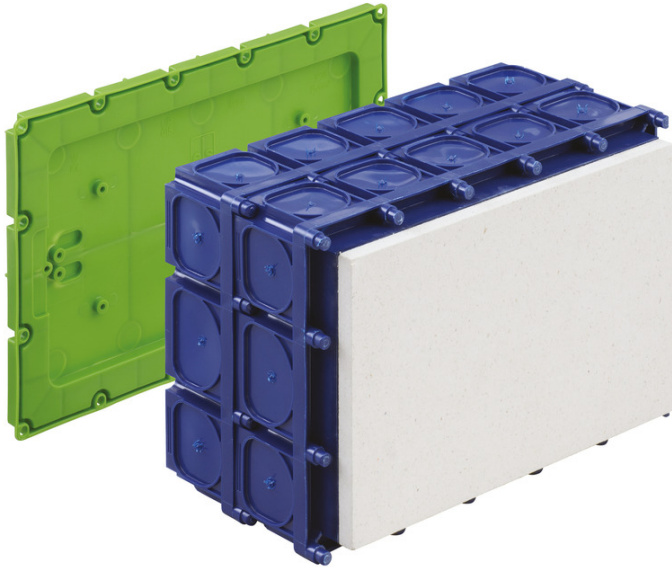


universele inbouwbehuizing

## K4-H-P EK



### K4-H-P EK

universele inbouwbehuizing

Artikelnummer: 98000601

Afmetingen: 311 x 202 x 158 mm

universele inbouwbehuizing, geschikt voor de opname een 40-polige telefoon-aansluitstrook, als telefoon-doorvoerdoos conform DIN 47614-615, of als onderverdeling in combinatie met de UP 015 (1 rij, 15 modules), met beschermingsgraad IP30, nominale isolatiespanning: 400V AC, halogeenvrij

**Montage-opening Fermacell®-plaat (draagvermogen max. 10 kg), variabel tot max. 220 x 150 mm, maximale inbouwhoogte NV-armaturen: 130 mm, HV-armaturen: 135 mm, elektronische transformatoren tot max. 150 VA, lampvermogen max. 50W / LED 40W, magneet- of spijkerbevestiging, membraan voor gaten, afdichtingsbereik M16 - M50, geschikt voor steunstangen**



## Technische gegevens

### Elektrische eigenschappen

Doorslagspanning AC:	400 V
Beschermingsgraad:	IP30
Geschikt voor:	Betonbouw
UL Type Rating:	g.g.

### Kleuren

Kleur deksel:	andere
---------------	--------

### Afmetingen

Breedte:	311 mm
Lengte:	202 mm
Hoogte:	158 mm
Gewicht:	1.4 kg

### Materiaal eigenschappen

halogeenvrij:	ja
Ontvlambaarheidsklasse volgens UL94:	HB
Gloeidraadbestendigheid:	650 °C (EN 60695-2-11)

### Mechanische eigenschappen

Bevestigingstype:	Magneet- of spijkerbevestiging
-------------------	--------------------------------

### Omgevingscondities

Max. relatieve luchtvochtigheid 25°C:	- %
Max. relatieve luchtvochtigheid 40 °C:	50 %
Omgevingstemperatuur min.:	-25 °C
Omgevingstemperatuur max.:	40 °C
Omgevingstemperatuur 24 uur:	35 °C

## Sales Information

EAN:	4013902933716
ETIM-klasse:	EC002601
Douanetariefnummer:	39269097
Minimum bestelwaarde:	2

## Materiaal

Materiaal onderbak:	Polypropyleen
Materiaal deksel:	Polypropyleen

## Toebehoren

- [98010401 - K4 VD - afsluitdeksel](#)
- [19599501 - LFR - stappenboor](#)
- [97022001 - RVB 20 - buisverbinder](#)
- [97022501 - RVB 25 - buisverbinder](#)
- [97023201 - RVB 32 - buisverbinder](#)
- [97024001 - RVB 40 - buisverbinder](#)
- [97810001 - IBT LZA-OE - stanstang](#)
- [97811801 - IBT LZA-18 - stanstang](#)
- [97812301 - IBT LZA-23 - stanstang](#)
- [97881401 - IBT STE-LST/14 - ponsinzetstuk](#)
- [97881801 - IBT STE-LST/18 - ponsinzetstuk](#)
- [97882301 - IBT STE-LST/23 - ponsinzetstuk](#)
- [97883001 - IBT STE-LST/30 - ponsinzetstuk](#)
- [97883901 - IBT STE-LST/39 - ponsinzetstuk](#)
- [97891401 - IBT STE-LZA/14 - ponsinzetstuk](#)
- [97891801 - IBT STE-LZA/18 - ponsinzetstuk](#)
- [97892301 - IBT STE-LZA/23 - ponsinzetstuk](#)
- [97915501 - WED - verruimer](#)
- [97924001 - NAS-AL - Toebehoren IBT](#)
- [97924201 - NA-AL - Toebehoren IBT](#)
- [97924301 - NA-AL/gl - Toebehoren IBT](#)
- [97926001 - ANSW - Toebehoren IBT](#)
- [97953601 - STH-ELP - dopjes](#)
- [97957001 - STH 70 - steunstang](#)
- [97959001 - STH 90 - steunstang](#)
- [97960001 - STH 100 - steunstang](#)
- [97961001 - STH 110 - steunstang](#)
- [97963001 - STH 130 - steunstang](#)
- [97964001 - STH 140 - steunstang](#)
- [97965001 - STH 150 - steunstang](#)
- [97967001 - STH 170 - steunstang](#)
- [97969001 - STH 190 - steunstang](#)
- [97973001 - STH 230 - steunstang](#)

[97974001 - STH 240 - steunstang](#)

[97979001 - STH 290 - steunstang](#)

## Kabelwartel

