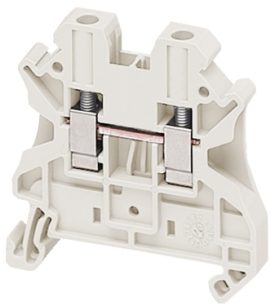


Productinformatieblad

Specificaties



Linergy - Doorvoer klemmenblok - 4mm² - 32A - Enkel - Schroef - Wit

NSYTRV42WH

EAN Code: 3606480531958

Prijs: 2,25 EUR

Hoofd

| | |
|---------------------------|-------------------------|
| range | Linergy |
| product name | Linergy TR |
| product or component type | Aansluitblok |
| device short name | TRV |
| categorie toebehoren | Aansluitingstoebereiden |
| type aansluitblok | Doorvoer |
| klemmenblokniveau | 1 |
| mounting mode | Clip-on |
| nominale doorsnede | 4 mm ² |
| lengte | 47,7 mm |
| colour | Wit |
| Quantity per set | Set van 50 |

Complementair

| | |
|---------------------------------|---|
| width | 6,2 mm |
| height | 47,5 mm |
| aansluitingen - aansluitklemmen | 1 x schroefaansluitblok: stroomopwaarts (M3) 1 x schroefaansluitblok: stroomafwaarts (M3) |
| Aantal aansluitingen | 2 |
| aansluitpositie | Zijdelings |
| aantal metingsingangen | 2 |
| sectie kabel | 0,14...6 mm ² , vast kabel met kabeluiteinde 0,2...4 mm ² , flexibel kabel met kabeluiteinde 0,2...6 mm ² , vast kabel zonder kabeluiteinde 0,2...6 mm ² , flexibel kabel zonder kabeluiteinde |
| tightening torque | 0,6...0,8 N.m |
| wire stripping length | 9 mm |
| werktuigtype | Aansluiting: schroevendraaier Loskoppeling: schroevendraaier |
| Ue toegekende bedrijfsspanning | 1000 V conform aan EN/IEC 60947-7-1 600 V CSA 600 V UL |
| In toegekende stroomsterkte | 32 A conform aan EN/IEC 60947-7-1 30 A CSA 30 A UL |

De weergegeven prijs is de adviesprijs in euro excl. BTW. Deze kan onderhevig zijn aan korting. Neem contact op met uw lokale distributeur of detailhandel voor de daadwerkelijke prijs

| | |
|--------------------------------|---|
| materiaal | Polyamide 6/6: isolerende behuizing Koperlegering: connector en schroef Koperlegering: gemeenschappelijke verbinding Chroom-nikkel-staal: veer |
| diëlektrisch verlies | 0,01 bij 1 MHz conform aan IEC 60250 0,01 bij 1 MHz conform aan VDE 0303-T4 |
| diëlektrische constante | 3,7 bij 1 MHz |
| soortelijke weerstand | 10000 M Ω .m conform aan IEC 60093 10000 M Ω .m conform aan VDE 0303-T30 |
| oppervlakteweerstand | 1000 G Ω conform aan IEC 60093 1000 G Ω conform aan VDE 0303-T30 |
| kruipeerstand | 500 CTI (> 400 kB) conform aan IEC 60093 500 CTI (> 400 kB) conform aan VDE 0303-T30 |
| vlamvertraging | V0, dikte 0,8 mm conform aan UL 94 |
| net weight | 9,4 g |
| bereik compatibiliteit | PrismaSeT G PrismaSeT P PrismaSet HD PrismaSeT Pack 250 PanelSeT Mureva PrismaSeT XS TeSys |
| compatibiliteit product | Spacial kasten |

Omgeving

| | |
|---|---|
| product certifications | GL UL DNV CSA VDE |
| doorslagvastheid | 1000 V conform aan IEC 60243-1 |
| omgevingsluchttemperatuur voor werking | -40...130 °C conform aan IEC 60216-1 -40...130 °C conform aan VDE 0304-T21 |

Verpakkingseenheid

| | |
|-------------------------------------|-----------|
| Unit Type of Package 1 | PCE |
| Number of Units in Package 1 | 1 |
| Package 1 Height | 5,000 cm |
| Package 1 Width | 7,000 cm |
| Package 1 Length | 6,250 cm |
| Package 1 Weight | 9,000 g |
| Unit Type of Package 2 | BB1 |
| Number of Units in Package 2 | 50 |
| Package 2 Height | 5,000 cm |
| Package 2 Width | 7,000 cm |
| Package 2 Length | 25,000 cm |
| Package 2 Weight | 479,000 g |
| Unit Type of Package 3 | S03 |
| Number of Units in Package 3 | 1150 |

| | |
|------------------|-----------|
| Package 3 Height | 30,000 cm |
| Package 3 Width | 30,000 cm |
| Package 3 Length | 40,000 cm |
| Package 3 Weight | 11,454 kg |

contractuele waarborg

Garantie 1 jaar repareren of vervangen

Environmental Data

Schneider Electric wil tegen 2050 de Net Zero-status hebben bereikt via partnerschappen in de toeleveringsketen, materialen met een lagere impact en circulariteit via onze doorlopende campagne "Use Better, Use Longer, Use Again" om de levensduur van producten en de recycleerbaarheid te verlengen.

[Uitleg van Environmental Data](#) >

[Hoe evalueren we de duurzaamheid van producten?](#) >

Milieuoetafdruk

| | |
|--|---|
| Totale levenscyclus ecologische voetafdruk | 6 |
| Milieuprofiel van product (PEP) | Milieuprofiel van het product |

Use Better

Materialen en verpakking

| | |
|-----------------------------------|--|
| Pakket met gerecycleerd karton | Ja |
| Verpakkingen zonder kunststof | Ja |
| EU-richtlijn RoHS | Voldoet aan vrijstellingen |
| SCIP-nummer | 8e5413ff-f1a1-4909-ad03-977097e33bd2 |
| REACH-regelgeving | REACH-verklaring |
| Halogeenvrije status | Product met halogeenvrije kunststof onderdelen |

Use Again

Herverpakken en herfabriceren

| | |
|-------------------|---|
| Circulair Profiel | Geen specifieke recycling vereist |
| Terugname | No |
| WEEE Label |  Het product moet op markten van de Europese Unie worden afgevoerd volgens specifieke afvalinzamelingsregels en mag nooit in een gewone vuilnisbak terechtkomen. |