

Technisch specificatieblad

Inbouweenheid GES4 met greepbeugel

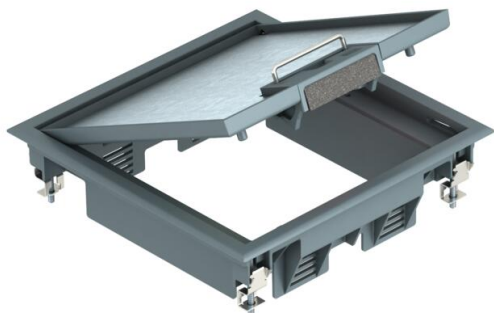
Artikelnummer: 7405196



Apparatuurdoos met greepbeugel voor maximaal 6 Module 45-apparaten in 2 universele dragers UT3, toepassing in kanaalsystemen en systeemvloeren in binnenopstelling.

Tot maximaal 4 installatie-apparaten toepasbaar met centraalplaat 50.

Inbouweenheid met greepbeugel, 2 compartimenten, voor de inbouw van de montagedrager MT4. Er kunnen twee APMT2-afdekplaten worden geïnstalleerd.



PA Polyamide

Stamgegevens

Artikelnummer	7405196
Type	GES4 U 7011
Omschrijving 1	Inbouweenheid
Omschrijving 2	voor kanaalmontage
Fabrikant	OBO
Dimensie	217x217x61
Kleur	staalgrijs; RAL 7011
Materiaal	Polyamide
Kleinste verkoop-eenheid	1
Eenheid van hoeveelheid	Stuk
Gewicht	139,5 kg
Eenheid gewicht	kg/100 st.
CO2-voetafdruk (GWP) van wieg tot poort	1,7939 kg CO2e / 1 Stuk

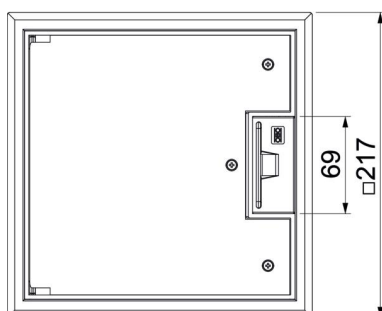
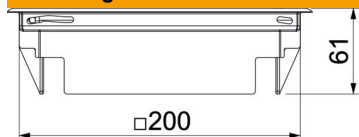
Technisch specificatieblad

Inbouweenheid GES4 met greepbeugel

Artikelnummer: 7405196



Afmetingen



Afm. h	73 mm
--------	-------

Technische gegevens

Aantal inbouwbare apparaten	6
Aantal inbouwdozen	2
Uitvoering	vierkant
Uitvoering leidinguitlaat	Draaibare snoeruitgang
Beschermraam vloerbekleding	ja
Vloeronderhoud	Droog
Afdichtingsinbouwmogelijkheid	nee
Vloerhoogte min.	72 mm
Geschikt voor inbouw in dubbele vloer	ja
Geschikt voor vlak gesloten ondervloerkanaal	nee
Geschikt voor door afwerkvloer overdekt ondervloerkanaal	ja
Geschikt voor inbouw in holle vloer	ja
Geschikt voor nat onderhoud	nee
Geschikt voor vloerdoos	250/350
Geschikt voor ondervloerkanaal	ja
Apparatuurdruager voor opname van inbouwdozen	ja
Lengte buitenmaat	217 mm
Lengte inbouwmaat	200 mm
Met uitsparing vloerbekleding	ja
Nominale maat voor inbouweenheden	4
Raamuitvoering	Frame voor tapijtrand
Beschermingsgraad (IP) in gebruikte situatie	IP20
Beschermingsgraad (IP) in niet gebruikte situatie	IP40
Beschermingsgraad IK-code	IK08
Heavy-duty uitvoering	nee
Spanbereik D max.	32 mm

Technisch specificatieblad

Inbouweenheid GES4 met greepbeugel

Artikelnummer: 7405196



Technische gegevens

Spanbereik D min.	9 mm
Type inbouwsysteem	MT3 / GB2
Verticale last, groot oppervlak	tot 3.000 N
Verticale last, klein oppervlak	tot 2.000 N
Toelatingen	VDE
Openingsmechanisme	Handvat
Dikte vloerbedekking	5 mm