

VSH XPress Edelstahl Deckenwinkel 90° lang i/i 18xRp1/2"

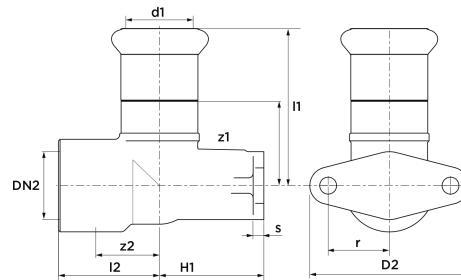
VSH XPress R2737 ist eine 90° Wandscheibe aus Edelstahl mit einer Pressanschluss und einem Innengewinde. Durch die Verwendung von VSH XPress in Ihrer Rohrleitungsinstallation können Sie schnell, einfach und sauber installieren. VSH XPress bietet ein komplettes Rohrleitungssystem, das für jede denkbare Anwendung geeignet ist.

- mit Rohranschlag
- mit allen relevanten Zulassungen versehen
- unverpresst undicht
- klare Kennzeichnung des Materials und der Dimension auf dem Fitting

VSH XPress Edelstahl Pressfittings aus austenitischem, nichtrostendem CR-NI-MO Stahl, Werkstoff-Nr. 1.4404 nach DIN EN 10088-2. Geprüft nach DVGW-Arbeitsblatt W 534, DVGW-Zulassungsnummer für Trinkwasserinstallationen: DW-8511BR0536. Mit werkseitig eingelegtem EPDM O-Ring mit LBP-Funktion (unverpresst-undicht). Alle zugelassenen Presswerkzeuge, die zu den jeweiligen Produkten passen, finden Sie in unserer online Werkzeugauswahlhilfe auf unserer Website: <https://aalberts-ips.de/werkzeugauswahl>. Dimension 15 bis 108mm. Zur Verbindung von Edelstahlrohren nach DIN EN 10312 und DVGW-Arbeitsblatt GW 541. Temperaturbeständigkeit -35 bis 135 Grad, kurzzeitig 150 Grad, Druckbeständigkeit 16bar. Anwendungsgebiete: Trinkwasserinstallation nach EN 806 und DIN 1988, Brauch- und Regenwasserinstallation enthärtetes-, teil- oder vollentsalztes Wasser, Heizungsinstallation nach DIN EN 12828, geschlossene Kühlkreisläufe, Druckluftinstallation nach DIN ISO 8573-1, Löschwasserinstallation nach DIN EN 14462 und DIN 1988-600, nass und trocken Sprinklerinstallation nach VdS und FM, nass und trocken, Schiffsbau, industrielle Installation.

Produktanwendung:

Trinkwasser, Heizung, Kühlung, Dampf, Druckluft, Solarenergie, Vakuum



Nummer 6192001

Type R2737

Produkteigenschaften

Werkstoff des Gehäuses	rostfreier Stahl	Rohraußendurchmesser Anschluss	18 Millimeter
Werkstoff des Gehäuses	rostfreier Stahl	Rohraußendurchmesser Anschluss 1	18 Millimeter
Werkstoffgüte	Edelstahl 316 L (1.4404)	Rohraußendurchmesser Anschluss 2	21,3 Millimeter
Oberflächenschutz	unbehandelt	Länge Anschluss 1	44,5 Millimeter
Systemgebunden	✓	Arbeitslänge Anschluss 1	24,5 Millimeter
Nennndurchmesser Anschluss	DN 15	Wanddicke Anschluss 1	1,5 Millimeter
Nennndurchmesser Anschluss 1	DN 15	Länge Anschluss 2	28,2 Millimeter
Nennndurchmesser Anschluss 2	1/2 Zoll (15)	Arbeitslänge Anschluss 2	13,2 Millimeter
Anschluss	Pressmuffe	Länge ab Wandplatte	63 Millimeter
Gewindemaß Armatur	1/2 Zoll	Min. Mediumtemperatur (Dauerbetrieb)	-35 Grad Celsius
KIWA-Prüfsiegel	✓	Mediumtemperatur (Dauerbetrieb)	-35 135 Grad Celsius
Gaszulassung QA	✗	Max. Mediumtemperatur (Dauerbetrieb)	135 Grad Celsius
Konturcode	M	Max. Arbeitsdruck bei 20 °C	16 Bar
Mit Verbindungsanzeige	✗		
Mit Schutzkappe	✗		
DVGW-Siegel für Gas	✗		
DVGW-Siegel für Wasser	✓		

KIWA-Prüfsiegel	✓
Gastec QA Prüfung	✗
KOMO-Prüfsiegel	✗
Gastec QA - AR 214 (H2)	✗