



MASTER LED-buis Netspanning/DC



MAS LEDtube Mains/EL 1200mm 26W 840 T5

MASTER, LEDtube, T5, 1200 mm, 26 W, 54W TL5 HO, 4000 K, 3900 lm, CRI 80, 60000 hr

Onze nieuwe Philips MASTER LED-buis, geschikt voor netstroom en gelijkstroom, is een baanbrekend product dat is ontworpen voor zowel algemene verlichting als noodverlichting. Het biedt een snelle en eenvoudige manier om je complete verlichtingssysteem in één keer te upgraden, zonder dat je de bestaande lampbehuizing hoeft te vervangen. Betrouwbare verlichting van hoge kwaliteit, zowel bij normaal dagelijks gebruik als bij onverwachte stroomuitval, waarop je kunt vertrouwen. Met een levensduur tot 75.000 uur en een efficiëntie van 185lm/W is de oplossing ook duurzaam en energiezuinig.

Waarschuwingen en veiligheid

- De installatie moet worden uitgevoerd door gekwalificeerde vakmensen in overeenstemming met de relevante plaatselijke voorschriften. De aangepaste armatuur moet voldoen aan de geldende normen voor noodverlichting. Gebruik de bijgeleverde checklist om de juiste risicobeoordelingen uit te voeren voor, tijdens en na de installatie.
- Let op: voor gebruik met een gedecentraliseerd systeem moet een compatibele noodverlichtingsbatterijkit (wij raden de EM300V ELB, ELP3 kit HV, EAN: 8719514881136) en safeguard-module (EAN: 8721103152213) worden gebruikt.

Product gegevens

| Algemene informatie | |
|--------------------------------|-----------|
| Lampvoet | G5 |
| Nominale levensduur | 60.000 hr |
| Schakelcyclus | 200.000 |
| Lamptype | LEDtube |
| Meetreferentie van lichtstroom | Sphere |

| Garantieperiode | 5 jaar |
|------------------------|--------------------|
| Gegevens lichttechniek | |
| Kleurcode | 840 [CCT of 4000K] |
| Bundelhoek (nom.) | 200 graden |
| Lichtstroom | 3.900 lm |

MASTER LED-buis Netspanning/DC

| | |
|--|---------------|
| Kleuraanduiding | Koel wit (CW) |
| Gecorreleerde kleurtemperatuur (nom.) | 4000 K |
| Lichtrendement (gespec.) (nom.) | 150 lm/W |
| Kleurconsistentie | <6 |
| Kleurweergave-index (CRI) | 80 |
| LLMF bij einde nominale levensduur (nom.) | 70 % |
| Photobiological safety according to EN 62471 | RG0 |

Bedrijfs- en elektrische gegevens

| | |
|--|--------------|
| Ingangsfrequentie | 50 tot 60 Hz |
| Energieverbruik | 26 W |
| Lampstroom (max.) | 130 mA |
| Lampstroom (min.) | 100 mA |
| Opstarttijd (nom.) | 0,5 s |
| Opwarmtijd tot 60% licht | 0,5 s |
| Arbeidsfactor | 0,9 |
| Spanning (nom.) | 220-240 V |
| LED alternative to fluorescent lamp power | 54W TL5 HO |
| Aanloopstroom op netspanning | - |
| Max. lampnr. op MCB B type 10 A - netvoeding | - |
| Max. lampnr. op MCB B type 10A – EM-voorschakelapparaat zonder compensatiecondensator. | - |
| Max. lampnr. op MCB B type 10A – EM-voorschakelapparaat met compensatiecondensator. | - |
| Max. lampnr. op MCB B type 16 A - netvoeding | - |
| Max. lampnr. op MCB B type 16A – EM-voorschakelapparaat zonder compensatiecondensator. | - |
| Max. lampnr. op MCB B type 16 A – EM-voorschakelapparaat met compensatiecondensator. | - |

Operationele temperatuur

| | |
|-----------------------------|-------|
| T-behuizing maximaal (nom.) | 65 °C |
|-----------------------------|-------|

Dimbaarheid en regelsystemen

| | |
|---------|-----|
| Dimbaar | Nee |
|---------|-----|

Eigenschappen behuizing en afmetingen

| | |
|---------------|------|
| Lampafwerking | Mat |
| Lampmateriaal | Glas |

| | |
|-------------------------|----------|
| Productlengte | 1.200 mm |
| Lampvorm | T5 |
| Nettogewicht (per stuk) | 0,155 kg |

Keurmerken en classificaties

| | |
|---|--|
| Energie-efficiëntieklasse | D |
| Energiebesparend product | Ja |
| Keurmerken | Conform RoHS CE-markering KEMA Keur-certificaat |
| Energieverbruik kWh/1.000 uur | 26 kWh |
| EPREL-registratienummer | 2442026 |
| CE-markering | Ja |
| Conform EU RoHS-richtlijn | Ja |
| Flikkerwaarde (PstLM) | 1 |
| Stroboscoopeffectwaarde (SVM) | 0,4 |
| Bereik omgevingstemperatuur | -20 tot +45 °C |
| Verhouding van gebruikt, gerecycled plastic materiaal | 0 % |

Toepassingsomstandigheden

| | |
|---|---------------------|
| kan dit worden gebruikt in gesloten armaturen | Yes |
| Draadloze technologie | Niet van toepassing |

Duurzaamheidsgegevens

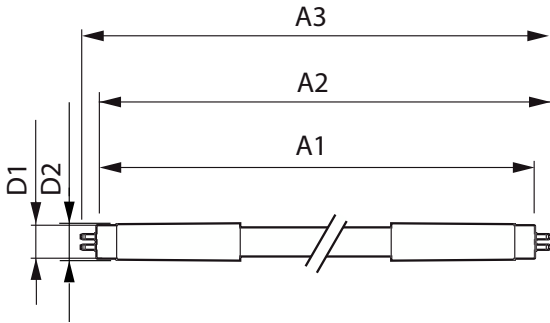
| | |
|---|-----|
| Verhouding van bewerkte materialen in product | 0 % |
|---|-----|

Productgegevens

| | |
|----------------------------------|---|
| Productnaam voor bestelling | MAS LEDtube Mains/EL 1200mm 26W 840 T5 |
| Volledige productnaam | MAS LEDtube Mains/EL 1200mm 26W 840 T5 |
| Full EOC | 872110311518800 |
| Bestelcode | 8721103115188 |
| Materiaalnr. (12NC) | 929004307302 |
| Lokale code | 8721103115188 |
| Numerator - Aantal per pak | 1 |
| EAN/UPC - product/behuizing | 8721103115188 |
| Numerator - Dozen per buitendoos | 10 |
| EAN/UPC - Case | 8721103115195 |

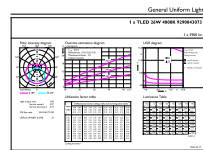
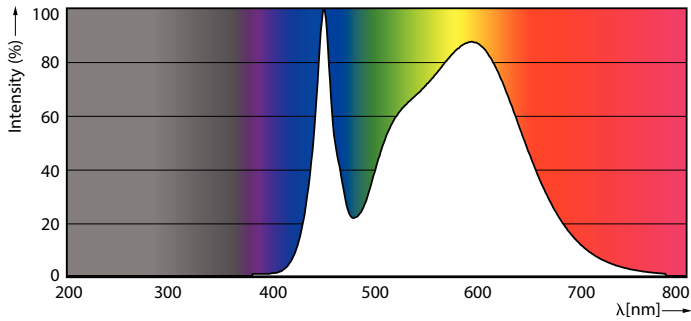
MASTER LED-buis Netspanning/DC

Maatschets



| Product | D1 | D2 | A1 | A2 | A3 |
|--|---------|---------|----------|------------|------------|
| MAS LEDtube Mains/EL 1200mm 26W 840 T5 | 15,5 mm | 17,1 mm | 1.149 mm | 1.156,1 mm | 1.163,2 mm |

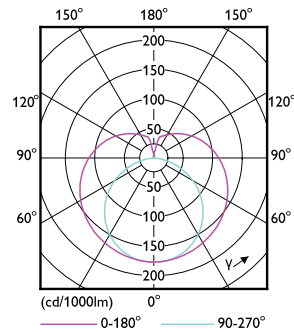
Fotometrische gegevens



General Uniform Lighting - MAS LEDtube Mains/EL 1200mm 26W 840 T5

Spectral Power Distribution Colour - MAS LEDtube Mains/EL 1200mm 26W 840 T5

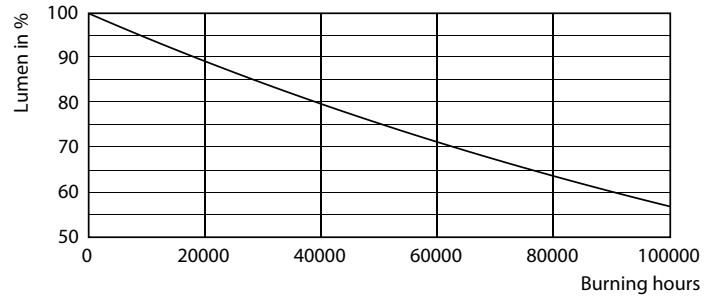
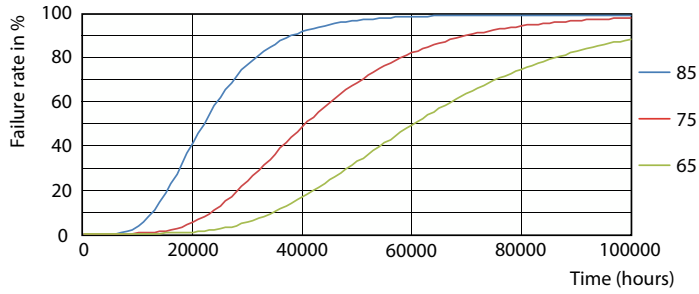
General uniform lighting - MAS LEDtube Mains/EL 1200mm 26W 840 T5



Light Distribution Diagram - MAS LEDtube Mains/EL 1200mm 26W 840 T5

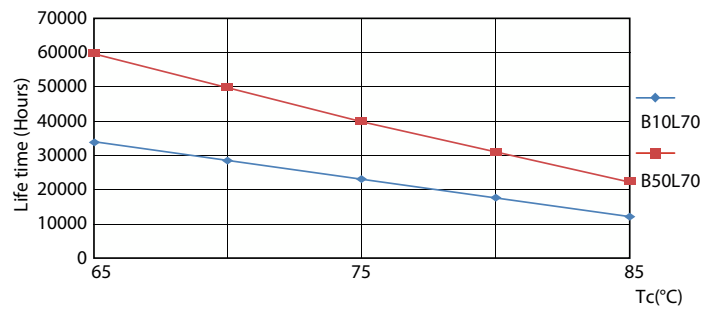
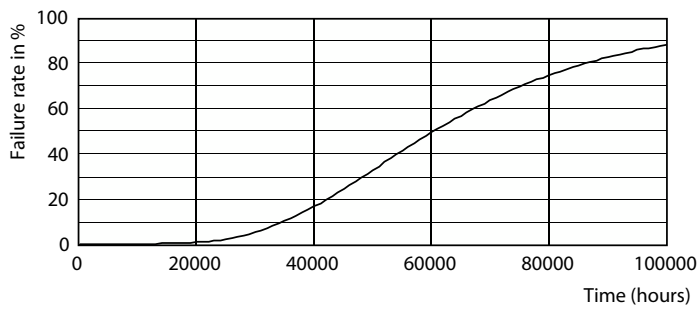
MASTER LED-buis Netspanning/DC

Levensduur



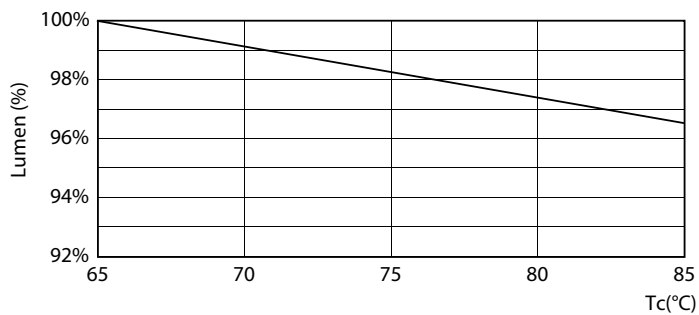
Life expectancy diagram

Lumen Maintenance Diagram - MAS LEDtube Mains/EL 1200mm 26W 840 T5



Life Expectancy Diagram

Life expectancy diagram



Lumen Maintenance Diagram - MAS LEDtube Mains/EL 1200mm 26W 840 T5

MASTER LED-buis Netspanning/DC

