

Regenbrause mit Wandanbindung FlowReduce 400 mm - Platin gebürstet

TARA

28 658 970



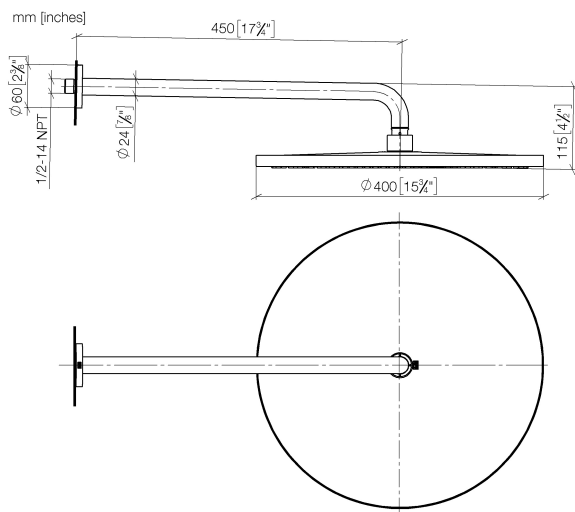
Passt zu: TARA, LISSÉ, VAIA, META

- Ausladung 450 mm
- Regenbrause Ø 400 mm
- PURE RAIN, Durchfluss max. 12 l/min (bei 3 Bar)
- Funktion ab: 12 l/min
- Rosette Ø 60 mm
- Anschluss 1/2"
- mit Antikalk-System
- Dieses Produkt leistet einen Beitrag zur Erfüllung der Vorgaben von nachhaltigen Gebäudezertifizierungen, z.B. LEED®, BREEAM®, DGNB

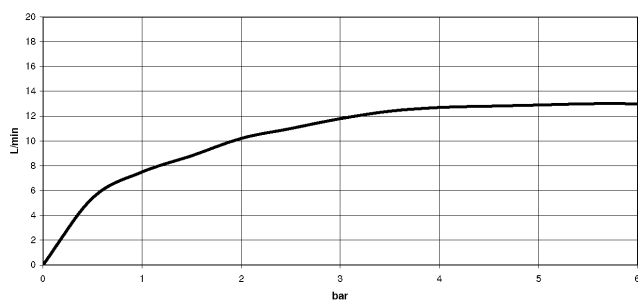
Bauseits zwangsläufig vorzusehen: Zigbee Gateway!

| | | |
|--|---------------------------------|---------------|
|  | Platin gebürstet | 28 658 970-06 |
|  | Chrom | 28 658 970-00 |
|  | Platin | 28 658 970-08 |
|  | Dark Chrome | 28 658 970-19 |
|  | Light Gold | 28 658 970-26 |
|  | Light Gold gebürstet | 28 658 970-27 |
|  | Messing gebürstet (23kt Gold) | 28 658 970-28 |
|  | Schwarz matt | 28 658 970-33 |
|  | Bronze gebürstet | 28 658 970-42 |
|  | Champagne gebürstet (22kt Gold) | 28 658 970-46 |
|  | Champagne (22kt Gold) | 28 658 970-47 |
|  | Chrom gebürstet | 28 658 970-93 |
|  | Dark Platinum gebürstet | 28 658 970-99 |

28 658 970



Durchflussdiagramm



Codes & Standards

DIN 4109

ISO 3822

Ü-Zeichen



Regenbrause mit Wandanbindung FlowReduce 400 mm - Platin gebürstet

TARA

28 658 970

Zertifikate

LGA_38

Produktversion von 4/1/2024

Ersatzteile für die
anderen
Oberflächenvarianten
finden Sie hier:
Chrom





Regenbrause mit Wandanbindung FlowReduce 400 mm - Platin gebürstet

TARA

28 658 970

Ersatzteilstückliste

Produktversion von 4/1/2024

| Nr. | Artikelnummer | Benennung | Verbaumenge | Lieferzeit |
|-----|--------------------|---------------------------------------|-------------|------------|
| | 04 30 31 032 00 90 | Befestigungssatz Schraube 4 x 35 mm - | 9 | 2 |