



MASTER LED-buis Netspanning/DC



MAS LEDtube Mains/EL 600mm 10.5W 840 T5

MASTER, LEDtube, T5, 600 mm, 10.5 W, 24W TL5 HO, 4000 K, 1600 lm, CRI 80, 60000 hr

Onze nieuwe Philips MASTER LED-buis, geschikt voor netstroom en gelijkstroom, is een baanbrekend product dat is ontworpen voor zowel algemene verlichting als noodverlichting. Het biedt een snelle en eenvoudige manier om je complete verlichtingssysteem in één keer te upgraden, zonder dat je de bestaande lampbehuizing hoeft te vervangen. Betrouwbare verlichting van hoge kwaliteit, zowel bij normaal dagelijks gebruik als bij onverwachte stroomuitval, waarop je kunt vertrouwen. Met een levensduur tot 75.000 uur en een efficiëntie van 185lm/W is de oplossing ook duurzaam en energiezuinig.

Waarschuwingen en veiligheid

- De installatie moet worden uitgevoerd door gekwalificeerde vakmensen in overeenstemming met de relevante plaatselijke voorschriften. De aangepaste armatuur moet voldoen aan de geldende normen voor noodverlichting. Gebruik de bijgeleverde checklist om de juiste risicobeoordelingen uit te voeren voor, tijdens en na de installatie.
- Let op: voor gebruik met een gedecentraliseerd systeem moet een compatibele noodverlichtingsbatterijkit (wij raden de EM300V ELB, ELP3 kit HV, EAN: 8719514881136) en safeguard-module (EAN: 8721103152213) worden gebruikt.

Product gegevens

Algemene informatie	
Lampvoet	G5
Nominale levensduur	60.000 hr
Schakelcyclus	200.000
Lamptype	LEDtube
Meetreferentie van lichtstroom	Sphere

Garantieperiode	5 jaar
Gegevens lichttechniek	
Kleurcode	840 [CCT of 4000K]
Bundelhoek (nom.)	200 graden
Lichtstroom	1.600 lm

MASTER LED-buis Netspanning/DC

Kleuraanduiding	Koel wit (CW)
Gecorreleerde kleurtemperatuur (nom.)	4000 K
Lichtrendement (gespec.) (nom.)	152 lm/W
Kleurconsistentie	<6
Kleurweergave-index (CRI)	80
LLMF bij einde nominale levensduur (nom.)	70 %
Photobiological safety according to EN 62471	RG0

Bedrijfs- en elektrische gegevens

Ingangsfrequentie	50 tot 60 Hz
Energieverbruik	10,5 W
Lampstroom (max.)	52 mA
Lampstroom (min.)	39 mA
Opstarttijd (nom.)	0,5 s
Opwarmtijd tot 60% licht	0,5 s
Arbeidsfactor	0,9
Spanning (nom.)	220-240 V
LED alternative to fluorescent lamp power	24W TL5 HO
Aanloopstroom op netspanning	-
Max. lampnr. op MCB B type 10 A - netvoeding	-
Max. lampnr. op MCB B type 10A – EM-voorschakelapparaat zonder compensatiecondensator.	-
Max. lampnr. op MCB B type 10A – EM-voorschakelapparaat met compensatiecondensator.	-
Max. lampnr. op MCB B type 16 A - netvoeding	-
Max. lampnr. op MCB B type 16A – EM-voorschakelapparaat zonder compensatiecondensator.	-
Max. lampnr. op MCB B type 16 A – EM-voorschakelapparaat met compensatiecondensator.	-

Operationele temperatuur

T-behuizing maximaal (nom.)	60 °C
-----------------------------	-------

Dimbaarheid en regelsystemen

Dimbaar	Nee
---------	-----

Eigenschappen behuizing en afmetingen

Lampafwerking	Mat
Lampmateriaal	Glas

Productlengte	600 mm
Lampvorm	T5
Nettogewicht (per stuk)	0,085 kg

Keurmerken en classificaties

Energie-efficiëntieklasse	D
Energiebesparend product	Ja
Keurmerken	Conform RoHS CE-markering KEMA Keur-certificaat
Energieverbruik kWh/1.000 uur	11 kWh
EPREL-registratienummer	2442024
CE-markering	Ja
Conform EU RoHS-richtlijn	Ja
Flikkerwaarde (PstLM)	1
Stroboscoopeffectwaarde (SVM)	0,4
Bereik omgevingstemperatuur	-20 tot +45 °C
Verhouding van gebruikt, gerecycled plastic materiaal	0 %

Toepassingsomstandigheden

kan dit worden gebruikt in gesloten armaturen	Yes
Draadloze technologie	Niet van toepassing

Duurzaamheidsgegevens

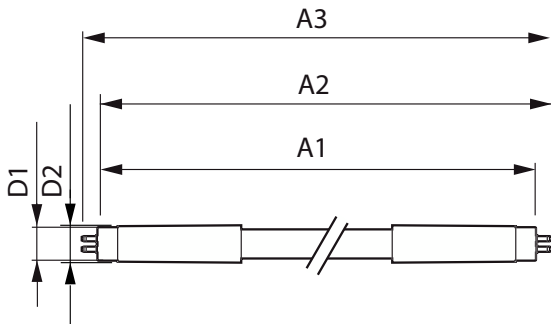
Verhouding van bewerkte materialen in product	0 %
---	-----

Productgegevens

Productnaam voor bestelling	MAS LEDtube Mains/EL 600mm 10.5W 840 T5
Volledige productnaam	MAS LEDtube Mains/EL 600mm 10.5W 840 T5
Full EOC	872110311516400
Bestelcode	8721103115164
Materiaalnr. (12NC)	929004307002
Lokale code	8721103115164
Numerator - Aantal per pak	1
EAN/UPC - product/behuizing	8721103115164
Numerator - Dozen per buitendoos	10
EAN/UPC - Case	8721103115171

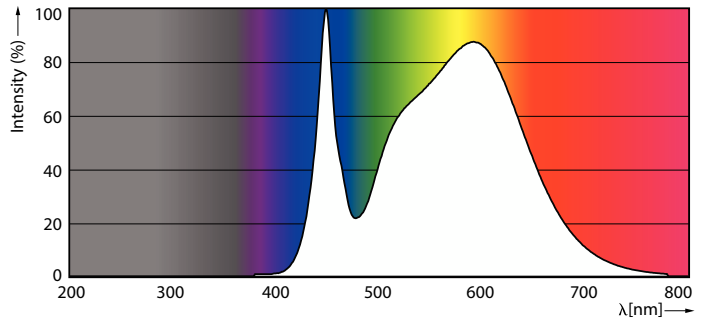
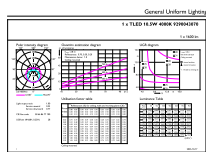
MASTER LED-buis Netspanning/DC

Maatschets



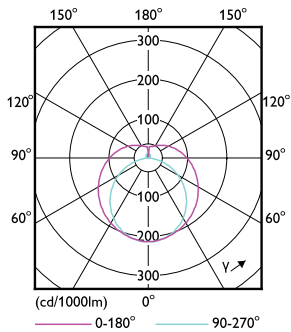
Product	D1	D2	A1	A2	A3
MAS LEDtube Mains/EL 600mm 10.5W 840 T5	15,7 mm	19 mm	549 mm	556,1 mm	563,2 mm

Fotometrische gegevens



General uniform lighting - MAS LEDtube Mains/EL 600mm 10.5W 840 T5

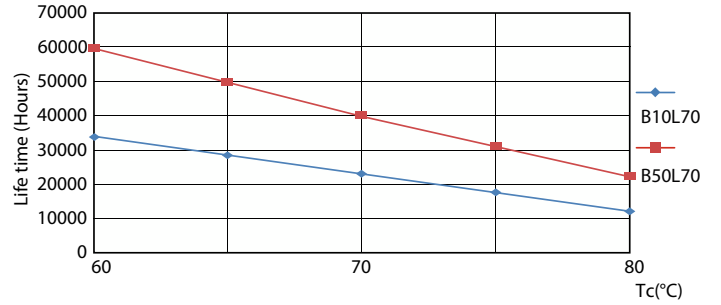
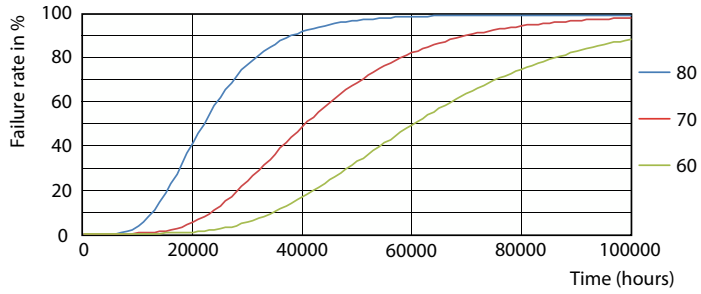
Spectral Power Distribution Colour - MAS LEDtube Mains/EL 600mm 10.5W 840 T5



Light Distribution Diagram - MAS LEDtube Mains/EL 600mm 10.5W 840 T5

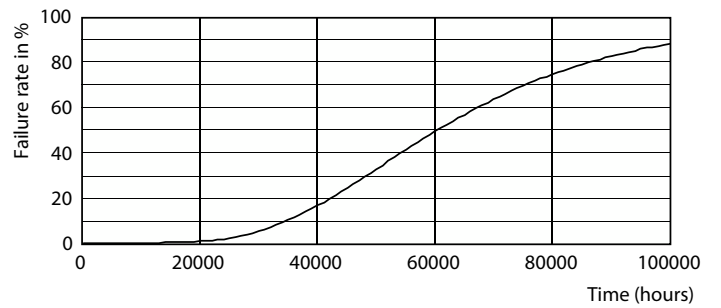
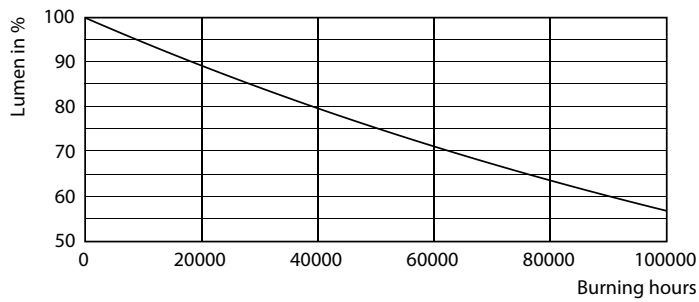
MASTER LED-buis Netspanning/DC

Levensduur



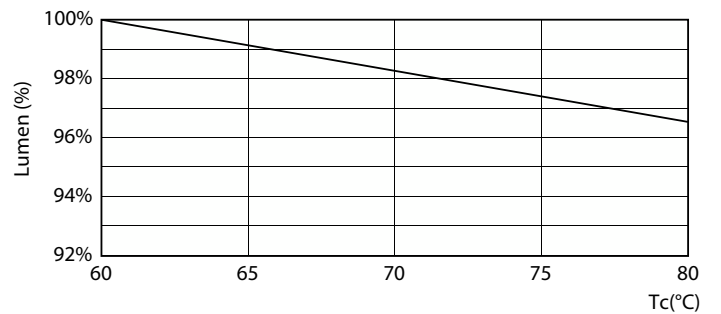
FailureRate

LifetimeVsTc



Lumen Maintenance Diagram - MAS LEDtube Mains/EL 600mm 10.5W 840 T5

Life Expectancy Diagram



Lumen Maintenance Diagram - MAS LEDtube Mains/EL 600mm 10.5W 840 T5

MASTER LED-buis Netspanning/DC

