

Thermische beveiliging DN 20 DUCO TSK



Roentec



DUCO Thermische beveiliging DN20

(3/4 x 3/4")

DUCO TSK is een thermische beveiliging bij ketels voor vaste brandstoffen met een max. capaciteit van 93 kW. (80.000 kcal/h) - zie DIN 4751. blad 2. De DUCO TSK opent bij het bereiken van een temperatuur van 95°C en voert heet water af. Door de aanvoer van koud water wordt een hogere temperatuur in de ketel voorkomen.

Belangrijk: de DUCO TSK is geen vervanging van het voor gesloten CV-installaties vereiste DUCO veiligheidsventiel.

Werking

De TSK bestaat uit een ventiel en twee voelers die m.b.v. een capillair met elkaar in verbinding staan. De met vloeistof gevulde voelers worden m.b.v. een dompelbuis in de ketel gemonteerd (zie montage). Verhoging van de temperatuur in de dompelbuis, zorgt voor uitzetting in de met vloeistof gevulde voelers. Daardoor wordt via de twee balgen in het ventiel een mechanische beweging tot stand gebracht - het zogenoemde lichten van de klep. Het hete water wordt dan gespuid.

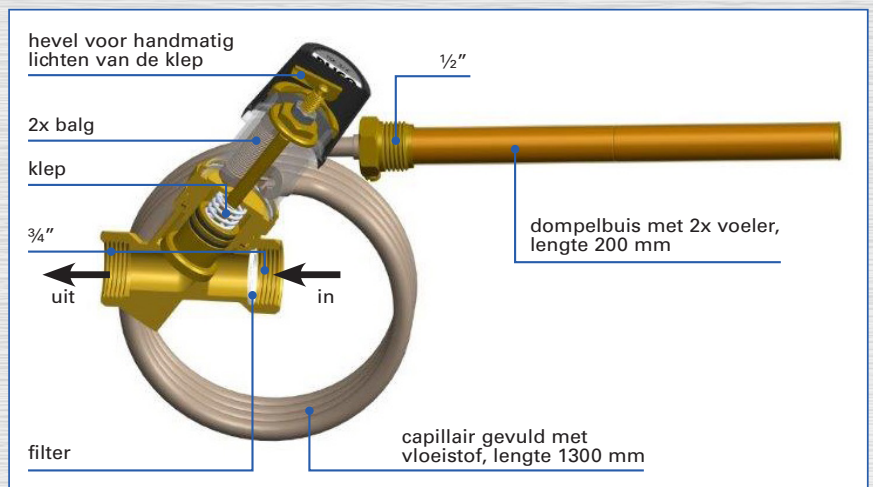
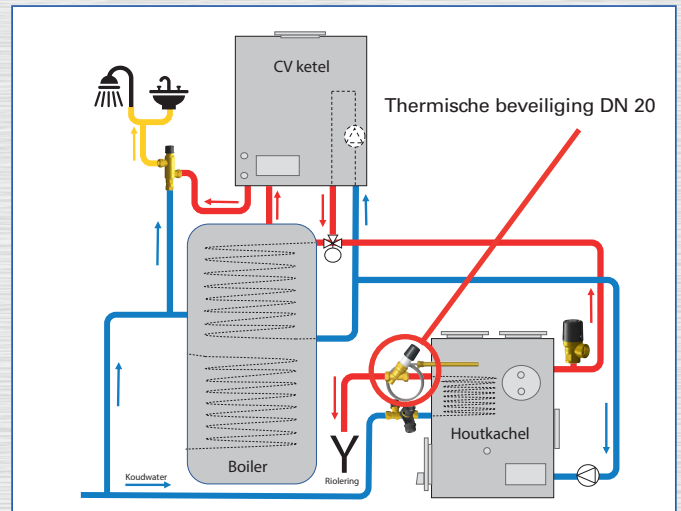
Een maximale beveiliging is gegarandeerd door gebruik van twee voelers (i.p.v. één) en twee naast en van elkaar gescheiden balgen in het ventiel. Raakt één van de voelers defect dan is een 100% werking van het ventiel toch gewaarborgd.

Het water komt door de aansluiting (ingang ventiel) binnen. De klep wordt door de veer op de zitting gedrukt. De klep is gebalanceerd doordat zowel boven- als onderzijde verbonden zijn met de atmosfeer. De werking van de TSK is daardoor onafhankelijk van de waterdruk. De balgen hebben daardoor ook bij aanzienlijke waterdrukken naar verhouding weinig kracht nodig om te openen.

Dompelbuis en voelers staan continue met elkaar in contact. Dit bevordert de

warmteoverdracht. Capillaire leidingen zijn ter bescherming omvlochten met een mantel van staal.

Controle van de werking van de TSK is mogelijk door de hefboom te liften. Door middel van de spindelconstructie wordt vervolgens de klep gelicht.



Specificaties

aansluiting	3/4 "	lengte van de dompelbuis	200 mm	max. temperatuur klep	110°C
behuizing	messing	lengte van de capillair	1300 mm	max. temperatuur voeler	130°C
veer	roestvrij staal	hoogte van het ventiel	151 mm	afvoer cap. bij 110°C 1 bar	3.700 l/h
membraan / O-ringen	EPDM	max. werkdruk	10 bar	medium	water
aansluiting dompelbuis	1/2"	ingestelde temperatuur	95°C		



Thermische beveiliging DUCO DN20

Artikelnummer	Max. bar
1190-0-01-01	10

