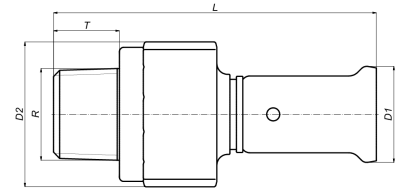


## 17PK-5008: Puntstuk buitendraad 50x6/4"



### Commerciële informatie

PVDF-perskoppelingen in combinatie met meerlagenbuizen: een volledig corrosievrij systeem. De kunststof persfittings worden gemaakt door middel van spuitgieten van PVDF (Polyvinylidene fluoride). De koppelingen zijn standaard voorzien van lekdetectie (LBP = leak before press). PVDF verschaft de gebruiker een unieke waaier aan eigenschappen:

- Uitermate druk- en temperatuurbestendig
- Uitmuntende mechanische sterkte
- Enorme flexibiliteit: tot 10° buiging mogelijk
- Perfect geschikt voor drinkwater en voeding
- Uitermate chemisch resistent en corrosiebestendig
- Instorten is mogelijk zonder extra bescherming

#### Dimensies basiseenheid

|                       |                                      |
|-----------------------|--------------------------------------|
| Hoogte                | 69 mm                                |
| Lengte                | 119 mm                               |
| Breedte               | 69 mm                                |
| Netto gewicht         | 0,501 kg                             |
| SCIP nummer           | 0b7935be-d91d-4fef-9cda-a9b9c81fa3a4 |
| Insteekdiepte 1 (es1) | 51,0 Millimeter                      |
| Insteekdiepte 2 (es2) | 20,5 Millimeter                      |

#### Certificaten

ATG, QB (CSTBat), DVGW Wasser, ETA, KIWA, ÖVGW Wasser, SINTEF, WRAS, KOMO, STF, ÖN EN 21003-2/-3, GOST-R, ITC, TSU, AFNOR, PZH, ACS, DNV-GL, Aenor, Sans 21003, RISE, EMI

#### Toepassingen

Drinkwater, Verwarming, Perslucht, Koeling, Sanitair

#### Oplossingen

Gebouwinstallaties, Industrie, Infra, Scheepsbouw

## Technische kenmerken

|                                      |   |                                       |                       |
|--------------------------------------|---|---------------------------------------|-----------------------|
| Materiaal                            | Kunststof/messing                                 | Bochthoek                             | 0 Hoekgraden          |
| Materiaal aansluiting 1              | Polyvinylidenefluoride (PVDF)                     | Bochtstraal                           | 0 Millimeter          |
| Materiaalkwaliteit                   | Polyvinylidenefluoride (PVDF)                     | Uitwendige buisdiameter aansluiting 1 | 50 Millimeter         |
| Kwaliteitsklasse aansluiting 1       | Polyvinylidenefluoride (PVDF) (vervallen)         | Lengte                                | 119 Millimeter        |
| Oppervlaktebescherming aansluiting 1 | Onbehandeld                                       | Lengte aansluiting 1                  | 71 Millimeter         |
| Oppervlaktebehandeling aansluiting 1 | Onbehandeld                                       | Werkende lengte aansluiting 1         | 20 Millimeter         |
| Materiaal aansluiting 2              | Messing   | Lengte aansluiting 2                  | 49 Millimeter         |
| Kwaliteitsklasse aansluiting 2       | CuZn40Pb2 (CW617N)                                | Werkende lengte aansluiting 2         | 28,5 Millimeter       |
| Oppervlaktebescherming aansluiting 2 | Onbehandeld                                       | Sleutelwijdte                         | 0 Millimeter          |
| Oppervlaktebehandeling aansluiting 2 | Onbehandeld                                       | Sleutelwijdte wartel                  | 0 Millimeter          |
| Vorm                                 | Recht   | Aandraaimoment                        | 0 0 Newton meter      |
| Verlopend                            | ✘   | Mediumtemperatuur (continu)           | -10 70 Graden Celsius |
| Excentrisch                          | ✘   | Max. werkdruk bij 20°C                | 10 bar                |
| Systeemgebonden                      | ✓   | Standard Dimension Ratio (SDR)        | 0                     |
| Aansluiting 1                        | Persmof   |                                       |                       |
| Contourcode aansluiting 1            | BE  |                                       |                       |
| Nom. diameter aansluiting 2          | 1 1/2" (40)                                       |                                       |                       |
| Aansluiting 2                        | Buitendraad conisch BSPT-R (ISO 7-1 / EN 10226-1) |                                       |                       |
| Hoofdkleur fitting                   | Zwart   |                                       |                       |
| Materiaal afdichting                 | Ethyleen-Propyleen-Dieën-Monomeer (EPDM)          |                                       |                       |
| Met stootnok/-rand                   | ✓   |                                       |                       |
| Hoge treksterkte                     | ✘   |                                       |                       |
| Met thermische isolatie              | ✘   |                                       |                       |
| Ringstijfheidsklasse                 | Overig  |                                       |                       |
| Met pakkingen                        | ✓   |                                       |                       |
| Afgedopt                             | ✘   |                                       |                       |
| Met aansluitingsindicator            | ✘   |                                       |                       |
| Met aftapper                         | ✘   |                                       |                       |
| Met ontluchter                       | ✘   |                                       |                       |
| FM keur                              | ✘   |                                       |                       |
| LPCB keur                            | ✘   |                                       |                       |
| ULC keur                             | ✘   |                                       |                       |
| UL-keur                              | ✘   |                                       |                       |
| DIN-CERTCO certificaat               | ✘   |                                       |                       |
| VdS keur                             | ✘   |                                       |                       |
| Met TUV goedkeuring                  | ✘   |                                       |                       |
| DVGW-keur voor gas                   | ✘   |                                       |                       |
| DVGW-keur voor water                 | ✓   |                                       |                       |
| Gecertificeerd volgens NF 545        | ✘   |                                       |                       |
| KIWA-keur                            | ✓   |                                       |                       |
| Gastec QA                            | ✘   |                                       |                       |
| KOMO-keur                            | ✓   |                                       |                       |
| Type goedkeuring volgens BBR / EKS   | ✘   |                                       |                       |