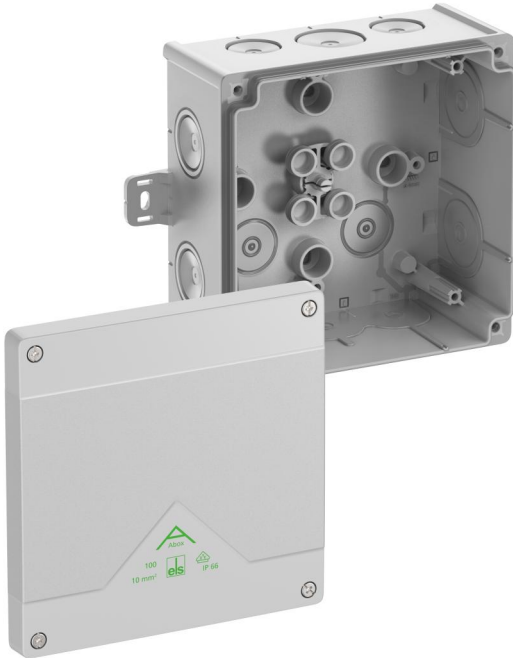


Aftakdoos

Abox 100 AB-L



Abox 100 AB-L

Aftakdoos

Artikelnummer: 81040101

Afmetingen: 152 x 152 x 80 mm

Aftakdoos, met beschermingsgraad IP66, nominale doorsnede 10 mm², gecertificeerd conform VDE (DIN EN 60670-1/-22 (VDE 0606-1/-22)), DLG (ammoniakbestendigheid), zelfdichtende, zachte membraaninvoeringen, M20/M25/M32, afdichtingsbereik 8 - 28 mm, (2 achter, 10 zijkant), buitenliggende bevestigingsogen, voor standaard binneninstallaties en beschermde buiteninstallaties

grijs, Ui=1000 V AC, zonder klemmen



Technische gegevens

Elektrische eigenschappen

Doorslagspanning AC:	1000 V
Doorslagspanning DC:	1000 V
Max. aderdoorsnede:	10 mm ²
Beschermingsklasse:	II
Beschermingsgraad:	IP66
Klemtype:	zonder

Kleuren

Kleur onderbak:	grijs
Kleur deksel:	grijs

Afmetingen

Breedte:	152 mm
Lengte:	152 mm
Hoogte:	80 mm
Inwendige lengte:	139 mm
Inwendige breedte:	140 mm
Inwendige hoogte:	64 mm

Materiaal eigenschappen

uv-bestendig:	ja
halogeenvrij:	ja
Ontvlambaarheidsklasse volgens UL94:	HB
Gloeidraadbestendigheid volgens EN 60695-2-11:	750 °C
Industrie kwaliteit:	nee

Mechanische eigenschappen

Voor afdichtbereik min.:	8 mm
Voor afdichtbereik max.:	28 mm

Mechanische eigenschappen

Slagvastheid:	IK07
Verzegelbaar:	ja
Draaimoment van de dekselschroef:	1.2 Nm
Bevestiging op de muur:	Wand-/plafondmontage
Bevestiging:	buitenliggende bevestigingsogen

Omgevingscondities

Max. relatieve luchtvochtigheid 25°C:	95 %
Max. relatieve luchtvochtigheid 40 °C:	50 %
Omgevingstemperatuur min.:	-25 °C
Omgevingstemperatuur max.:	55 °C
Omgevingstemperatuur 24 uur:	35 °C
plaats van de montage:	beschermde buitenomgeving

Materiaal

Materiaal onderbak:	Polypropyleen
Materiaal deksel:	Polypropyleen
Materiaal invoer:	Thermoplastisch Elastomeer
Materiaal afdichting:	Thermoplastisch Elastomeer
Materiaal dekselschroef:	Roestvast staal V2A

Certificaten

Klasse:	VDE (DIN EN 60670-1/-22 (VDE 0606-1/-22))
Klasse:	DLG (ammoniakbestendigheid)

Toebehoren

[22742001 - KVR M20-MGM - kabelwartel](#)

[22742101 - KVR M20-GDB/MGM - kabelwartel](#)

[22742501 - KVR M25-MGM - kabelwartel](#)

[22743201 - KVR M32-MGM - kabelwartel](#)

[26042001 - DMS M20 - dubbele membraaninvoeringen](#)

[26042501 - DMS M25 - dubbele membraaninvoeringen](#)

[26043201 - DMS M32 - dubbele membraaninvoeringen](#)

[89500101 - Abox PST 025-100 - verzegelset](#)

[89511001 - Abox MPI 100 - montageplaat](#)

[89531001 - Abox 100 NS35 - DIN-rail](#)

[89600501 - Abox 100 KH 221 6² - Klemmenhouder](#)

[89600601 - Abox 100 KH 2006 6² - Klemmenhouder](#)

[89641001 - Abox 100 KLS-10² - klemblok](#)

[89602001 - MABF 100-1 - Mast-/buisbevestigingsset](#)

Cable gland

