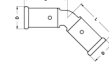


## 27PK-6363: Coude 45° 63x63



### Informations commerciales

Les raccords à sertir en PVDF en combinaison avec les tuyaux multicouches : un système totalement exempt de corrosion. Les raccords à sertir en matière synthétique sont fabriqués par moulage par injection de PVDF (fluorure de polyvinylidène). Les raccords sont équipés en standard d'un système de détection des fuites (LBP = leak before press). Le PVDF offre à l'utilisateur une gamme unique de propriétés :

- Extrêmement résistant à la pression et à la température.
- Excellente résistance mécanique.
- Énorme flexibilité : possibilité de flexion jusqu'à 10°.
- Parfaitement adapté à l'eau potable et l'alimentation.
- Extrêmement résistant aux produits chimiques et à la corrosion.
- Effondrement possible sans protection supplémentaire.

#### Dimensions de base de l'unité

|           |          |
|-----------|----------|
| Hauteur   | 695 mm   |
| Longueur  | 190 mm   |
| Largeur   | 128 mm   |
| Poids net | 0,486 kg |

#### Certificats

ATG, QB (CSTBat), DVGW Wasser, ETA, KIWA, ÖVGW Wasser, SINTEF, WRAS, KOMO, STF, ÖN EN 21003-2/-3, GOST-R, ITC, TSU, AFNOR, PZH, ACS, DNV-GL, Aenor, Sans 21003, RISE, EMI

#### Applications

Eau potable, Chauffage, Air comprimé, refroidissement, Eau déminéralisée, Sanitaire

#### Solutions

Installations de bâtiments, Industrie, Infra, Construction navale

## Caractéristiques techniques

|                                      |                  |  |                       |
|--------------------------------------|------------------|--|-----------------------|
| Matériau                             | Plastique        | Diamètre extérieur du tube raccordement 1    | 63 millimètre         |
| Matériau raccordement 1              | PVDF             | Épaisseur de paroi raccordement 1            | 0,85 millimètre       |
| Qualité du matériau                  | PVDF             | Diamètre extérieur du tube raccordement 2    | 63 millimètre         |
| Qualité du matériau raccordement 1   | PVDF (expired)   | Épaisseur de paroi raccordement 2            | 0,85 millimètre       |
| Protection de surface raccordement 1 | Non traité       | Valeur zêta                                  | 0,614                 |
| Traitement de surface raccordement 1 | Non traité       | Longueur                                     | 190 millimètre        |
| Matériau raccordement 2              | PVDF             | Longueur raccordement 1                      | 96,5 millimètre       |
| Qualité du matériau raccordement 2   | PVDF (expired)   | Longueur de travail raccordement 1           | 32,5 millimètre       |
| Protection de surface raccordement 2 | Non traité       | Longueur raccordement 2                      | 96,5 millimètre       |
| Traitement de surface raccordement 2 | Non traité       | Longueur de travail raccordement 2           | 32,5 millimètre       |
| Forme                                | Coude            | Largeur de clé                               | 0 millimètre          |
| Réduit                               | ✘                | Diamètre de clé universelle                  | 0 millimètre          |
| Excentrique                          | ✘                | Température moyenne (fonctionnement continu) | -10 70 degrés Celsius |
| Lié au système                       | ✓                | Pression de service maximale à 20 °C         | 10 bar                |
| Raccordement 1                       | Manchon comprimé | Standard Dimension Ratio (SDR)               | 0                     |
| Code contour connection 1            | BE               |  |                       |
| Raccordement 2                       | Manchon comprimé |  |                       |
| Code contour connexion 2             | BE               |  |                       |
| Raccord de couleur principale        | Noir             |  |                       |
| Matériau d'étanchéité                | EPDM             |  |                       |
| Avec butée                           | ✓                |  |                       |
| Résistant à la traction              | ✘                |  |                       |
| Avec isolation thermique             | ✘                |  |                       |
| Classe de rigidité annulaire         | Autre            |  |                       |
| Avec matériau d'étanchéité           | ✓                |  |                       |
| Fermé                                | ✘                |  |                       |
| Avec robinet de distribution         | ✘                |  |                       |
| Avec purgeur d'air                   | ✘                |  |                       |
| Essais FM                            | ✘                |  |                       |
| Essais LPCB                          | ✘                |  |                       |
| Label de qualité ULC                 | ✘                |  |                       |
| Contrôle UL                          | ✘                |  |                       |
| Certificat DIN-CERTCO                | ✘                |  |                       |
| Certifié VdS                         | ✘                |  |                       |
| Avec homologation TÜV                | ✘                |  |                       |
| Label de qualité DVGW pour le gaz    | ✘                |  |                       |
| Label de qualité DVGW pour l'eau     | ✓                |  |                       |
| Label de contrôle KIWA               | ✓                |  |                       |
| Équipements au gaz QA                | ✘                |  |                       |
| Label de contrôle KOMO               | ✓                |  |                       |
| Homologation selon BBR/EKS           | ✘                |  |                       |