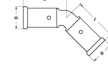


27PK-5050: Coude 45° 50x50



Informations commerciales

Les raccords à sertir en PVDF en combinaison avec les tuyaux multicouches : un système totalement exempt de corrosion. Les raccords à sertir en matière synthétique sont fabriqués par moulage par injection de PVDF (fluorure de polyvinylidène). Les raccords sont équipés en standard d'un système de détection des fuites (LBP = leak before press). Le PVDF offre à l'utilisateur une gamme unique de propriétés :

- Extrêmement résistant à la pression et à la température.
- Excellente résistance mécanique.
- Énorme flexibilité : possibilité de flexion jusqu'à 10°.
- Parfaitement adapté à l'eau potable et l'alimentation.
- Extrêmement résistant aux produits chimiques et à la corrosion.
- Effondrement possible sans protection supplémentaire.

Dimensions de base de l'unité

Hauteur	57 mm
Longueur	157 mm
Largeur	105 mm
Poids net	0,281 kg

Certificats

ATG, QB (CSTBat), DVGW Wasser, ETA, KIWA, ÖVGW Wasser, SINTEF, WRAS, KOMO, STF, ÖN EN 21003-2/-3, GOST-R, ITC, TSU, AFNOR, PZH, ACS, DNV-GL, Aenor, Sans 21003, RISE, EMI

Applications

Eau potable, Chauffage, Air comprimé, refroidissement, Eau déminéralisée, Sanitaire

Solutions

Installations de bâtiments, Industrie, Infra, Construction navale

Caractéristiques techniques

Matériau	Plastique	Diamètre extérieur du tube raccordement 1	50 millimètre
Matériau raccordement 1	PVDF	Épaisseur de paroi raccordement 1	0,9 millimètre
Qualité du matériau	PVDF	Diamètre extérieur du tube raccordement 2	50 millimètre
Qualité du matériau raccordement 1	PVDF (expired)	Épaisseur de paroi raccordement 2	0,9 millimètre
Protection de surface raccordement 1	Non traité	Valeur zêta	0,69
Traitement de surface raccordement 1	Non traité	Longueur	157 millimètre
Matériau raccordement 2	PVDF	Longueur raccordement 1	80,5 millimètre
Qualité du matériau raccordement 2	PVDF (expired)	Longueur de travail raccordement 1	29,5 millimètre
Protection de surface raccordement 2	Non traité	Longueur raccordement 2	80,5 millimètre
Traitement de surface raccordement 2	Non traité	Longueur de travail raccordement 2	29,5 millimètre
Forme	Coude	Largeur de clé	0 millimètre
Réduit	✘	Diamètre de clé universelle	0 millimètre
Excentrique	✘	Température moyenne (fonctionnement continu)	-10 70 degrés Celsius
Lié au système	✓	Pression de service maximale à 20 °C	10 bar
Raccordement 1	Manchon comprimé	Standard Dimension Ratio (SDR)	0
Code contour connection 1	BE		
Raccordement 2	Manchon comprimé		
Code contour connexion 2	BE		
Raccord de couleur principale	Noir		
Matériau d'étanchéité	EPDM		
Avec butée	✓		
Résistant à la traction	✘		
Avec isolation thermique	✘		
Classe de rigidité annulaire	Autre		
Avec matériau d'étanchéité	✓		
Fermé	✘		
Avec robinet de distribution	✘		
Avec purgeur d'air	✘		
Essais FM	✘		
Essais LPCB	✘		
Label de qualité ULC	✘		
Contrôle UL	✘		
Certificat DIN-CERTCO	✘		
Certifié VdS	✘		
Avec homologation TÜV	✘		
Label de qualité DVGW pour le gaz	✘		
Label de qualité DVGW pour l'eau	✓		
Label de contrôle KIWA	✓		
Équipements au gaz QA	✘		
Label de contrôle KOMO	✓		
Homologation selon BBR/EKS	✘		