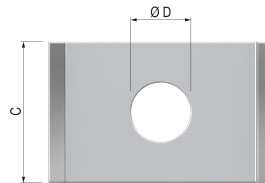


FastFix SP Klemmplatten M12 SR R6-R8

Zur einfachen Montage einer Aufhängung in einer FastFix Schiene.

Produktanwendung:

Trinkwasser, Erdgas, Heizung, Kühlung, Druckluft, Vakuum



Nummer 10-80636

Type SP

Produkteigenschaften

Werkstoff

Stahl

Oberflächenschutz

galvanisch/elektrolytisch verzinkt