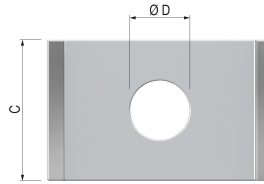
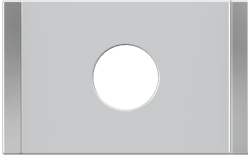


FastFix SP Klemmplatten M8

Klemmplatten SP zum sicheren Befestigen von Montage- schienen auf geeigneten Untergründen oder aufeinander, verhindern ein Aufbiegen der Schiene unter Last _ Maße und Details siehe Preisliste im Downloadbereich

Produktanwendung:

Trinkwasser, Erdgas, Heizung, Kühlung, Druckluft, Vakuum



Nummer 10-80608

Type SP

Produkteigenschaften

Werkstoff

Stahl