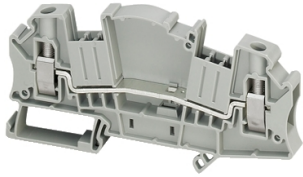


# Productinformatieblad

Specificaties



## Linergy - Doorvoerklem - 6mm<sup>2</sup> - 30A - Enkel niveau - Schroef - Grijs

NSYTRV62TT

EAN Code: 3606480532405

**Prijs: 19,15 EUR**

### Hoofd

range	Linergy
product name	Linergy TR
product or component type	Aansluitblok
device short name	TRV
categorie toebehoren	Aansluitingstoebereiden
type aansluitblok	Doorvoer
klemmenblokniveau	1
mounting mode	Clip-on
nominale doorsnede	6 mm <sup>2</sup>
lengte	100,8 mm
colour	Grijs
Quantity per set	Set van 50

### Complementair

width	8,2 mm
height	49,6 mm
aansluitingen - aansluitklemmen	1 x schroefaansluitblok: stroomopwaarts (M4) 1 x schroefaansluitblok: stroomafwaarts (M4)
Aantal aansluitingen	2
aansluitpositie	Schuin
aantal metingsingangen	6
sectie kabel	0,2...10 mm <sup>2</sup> , vast 0,2...10 mm <sup>2</sup> , flexibel zonder kabeluiteinde 0,2...6 mm <sup>2</sup> , flexibel met
tightening torque	1,5...1,8 N.m
wire stripping length	10 mm
werktuigtype	Aansluiting: schroevendraaier Loskoppeling: schroevendraaier
Ue toegekende bedrijfsspanning	500 V conform aan EN/IEC 60947-7-1 600 V UL 600 V CSA
In toegekende stroomsterkte	30 A conform aan EN/IEC 60947-7-1 30 A UL 30 A CSA

De weergegeven prijs is de adviesprijs in euro excl. BTW. Deze kan onderhevig zijn aan korting. Neem contact op met uw lokale distributeur of detailhandel voor de daadwerkelijke prijs

<b>materiaal</b>	Polyamide 6/6: isolerende behuizing Koperlegering: connector en schroef Koperlegering: gemeenschappelijke verbinding Chroom-nikkel-staal: veer
<b>diëlektrisch verlies</b>	0,01 bij 1 MHz conform aan IEC 60250 0,01 bij 1 MHz conform aan VDE 0303-T4
<b>diëlektrische constante</b>	3,7 bij 1 MHz
<b>soortelijke weerstand</b>	10000 M $\Omega$ .m conform aan IEC 60093 10000 M $\Omega$ .m conform aan VDE 0303-T30
<b>oppervlakteweerstand</b>	1000 G $\Omega$ conform aan IEC 60093 1000 G $\Omega$ conform aan VDE 0303-T30
<b>kruipeerstand</b>	500 CTI (> 400 kB) conform aan IEC 60093 500 CTI (> 400 kB) conform aan VDE 0303-T30
<b>vlamvertraging</b>	V0, dikte0,8 mm conform aan UL 94
<b>net weight</b>	25,4 g
<b>bereik compatibiliteit</b>	PrismaSeT G PrismaSeT P PrismaSet HD PrismaSeT Pack 250 PanelSeT Mureva PrismaSeT XS TeSys
<b>compatibiliteit product</b>	Spacial kasten

## Omgeving

<b>product certifications</b>	CSA UL
<b>doorslagvastheid</b>	1000 V conform aan IEC 60243-1
<b>omgevingsluchttemperatuur voor werking</b>	-40...130 °C conform aan IEC 60216-1 -40...130 °C conform aan VDE 0304-T21

## Verpakkingseenheid

<b>Unit Type of Package 1</b>	PCE
<b>Number of Units in Package 1</b>	1
<b>Package 1 Height</b>	5,000 cm
<b>Package 1 Width</b>	7,000 cm
<b>Package 1 Length</b>	13,500 cm
<b>Package 1 Weight</b>	24,000 g
<b>Unit Type of Package 2</b>	BB1
<b>Number of Units in Package 2</b>	50
<b>Package 2 Height</b>	5,000 cm
<b>Package 2 Width</b>	7,000 cm
<b>Package 2 Length</b>	27,000 cm
<b>Package 2 Weight</b>	1,271 kg
<b>Unit Type of Package 3</b>	S02
<b>Number of Units in Package 3</b>	200
<b>Package 3 Height</b>	15,000 cm
<b>Package 3 Width</b>	30,000 cm

---

Package 3 Length 40,000 cm

---

Package 3 Weight 5,418 kg

## contractuele waarborg

---

Garantie 1 jaar repareren of vervangen

## Environmental Data

Schneider Electric wil tegen 2050 de Net Zero-status hebben bereikt via partnerschappen in de toeleveringsketen, materialen met een lagere impact en circulariteit via onze doorlopende campagne "Use Better, Use Longer, Use Again" om de levensduur van producten en de recycleerbaarheid te verlengen.

[Uitleg van Environmental Data](#) >

[Hoe evalueren we de duurzaamheid van producten?](#) >

### Milieuoetafdruk

Totale levenscyclus ecologische voetafdruk 8

Milieuprofiel van product (PEP) [Milieuprofiel van het product](#)

### Use Better

#### Materialen en verpakking

Pakket met gerecycleerd karton Ja

Verpakkingen zonder kunststof Ja

[EU-richtlijn RoHS](#) Voldoet aan vrijstellingen

SCIP-nummer 8e5413ff-f1a1-4909-ad03-977097e33bd2

REACH-regelgeving [REACH-verklaring](#)

Halogeenvrije status Product met halogeenvrije kunststof onderdelen

### Use Again

#### Herverpakken en herfabriceren

Circulair Profiel Geen specifieke recycling vereist

Terugname No

WEEE Label  Het product moet op markten van de Europese Unie worden afgevoerd volgens specifieke afvalinzamelingsregels en mag nooit in een gewone vuilnisbak terechtkomen.