

VSH XPress Edelstahl Anschlussverschraubung i/i 54xG2 3/8"

Die VSH XPress halbe Verschraubung R2704 ist ein gerader Verbinder aus Edelstahl mit einer Pressanschluss und einer Überwurfmutter. Ein Flachdichtring ist im Lieferumfang enthalten. Durch die Verwendung von VSH XPress in Ihrer Rohrleitungsinstallation können Sie schnell, einfach und sauber installieren. VSH XPress bietet ein komplettes Rohrleitungssystem, das für jede denkbare Anwendung geeignet ist.

- mit Rohranschlag
- mit allen relevanten Zulassungen versehen
- unverpresst undicht
- klare Kennzeichnung des Materials und der Dimension auf dem Fitting

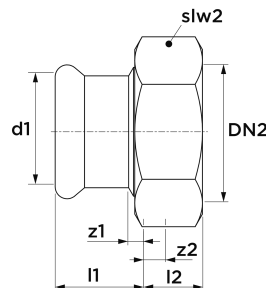
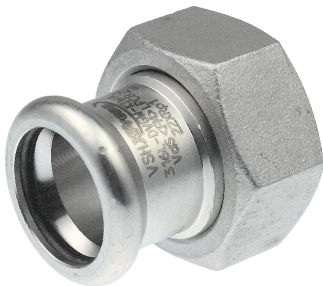
Halbe Verschraubungen sind für die Kombination mit einem Außengewinde vorgesehen, dass eine entsprechende Auflage der Flachdichtung garantiert. In der Regel handelt es sich hierbei um ein paralleles (G-Gewinde). Von einer Verwendung mit konischem (R-Außengewinde) ist abzuraten, da keine ausreichende Auflage der Flachdichtung garantieren werden kann.

1. prüfen Sie die Qualität und die Unversehrtheit der Flachdichtung. Die Flachdichtung- und die Auflageflächen des Gewindes müssen frei von Verunreinigungen und Vertiefungen (Riefen/Kerben) sein
2. die halbe Verschraubung mit der Flachdichtung auf das geeignete Außengewinde (G-Gewinde) montieren und handfest anziehen. Achten Sie dabei auf den richtigen Sitz der Flachdichtung
3. anschließend die Verschraubung mit einem passenden Maulschlüssel 1/8 bis 1/4 Umdrehungen anziehen. Ein Überdrehen der halben Verschraubung, kann zu einer Beschädigung der Verschraubung als auch zu einer Beschädigung und/oder Verschiebung der Flachdichtung führen

VSH XPress Edelstahl Pressfittings aus austenitischem, nichtrostendem CR-NI-MO Stahl, Werkstoff-Nr. 1.4404 nach DIN EN 10088-2. Geprüft nach DVGW-Arbeitsblatt W 534, DVGW-Zulassungsnummer für Trinkwasserinstallationen: DW-8511BR0536. Mit werkseitig eingelegtem EPDM O-Ring mit LBP-Funktion (unverpresst-undicht). Alle zugelassenen Presswerkzeuge, die zu den jeweiligen Produkten passen, finden Sie in unserer online Werkzeugauswahlhilfe auf unserer Website: <https://aalberts-ips.de/werkzeugauswahl>. Dimension 15 bis 108mm. Zur Verbindung von Edelstahlrohren nach DIN EN 10312 und DVGW-Arbeitsblatt GW 541. Temperaturbeständigkeit -35 bis 135 Grad, kurzzeitig 150 Grad, Druckbeständigkeit 16bar. Anwendungsgebiete: Trinkwasserinstallation nach EN 806 und DIN 1988, Brauch- und Regenwasserinstallation enthärtetes-, teil- oder vollentsalztes Wasser, Heizungsinstallation nach DIN EN 12828, geschlossene Kühlkreisläufe, Druckluftinstallation nach DIN ISO 8573-1, Löschwasserinstallation nach DIN EN 14462 und DIN 1988-600, nass und trocken Sprinklerinstallation nach VdS und FM, nass und trocken, Schiffsbau, industrielle Installation.

Produktanwendung:

Trinkwasser, Heizung, Kühlung, Dampf, Druckluft, Solarenergie, Sprinkler, Trockene Hauptfeuerlöschleitung, Vakuum



Nummer 6191790

Type R2704

Produkteigenschaften

Werkstoff des Anschlusses 1	rostfreier Stahl	Rohraußendurchmesser Anschluss 1	54 Millimeter
Werkstoffgüte Anschluss 1	Edelstahl 316 L (1.4404)	Wanddicke Anschluss 1	1,5 Millimeter
Oberflächenschutz Anschluss 1	unbehandelt	Länge	58 Millimeter
Oberflächenbehandlung Anschluss 1	unbehandelt	Min. Mediumtemperatur (Dauerbetrieb)	-35 Grad Celsius
Werkstoff des Anschlusses 2	rostfreier Stahl	Länge Anschluss 1	46,8 Millimeter
Werkstoffgüte Anschluss 2	Edelstahl 316 L (1.4404)	Max. Mediumtemperatur (Dauerbetrieb)	135 Grad Celsius
Oberflächenschutz Anschluss 2	unbehandelt	Arbeitslänge Anschluss 1	11,8 Millimeter
Oberflächenbehandlung Anschluss 2	unbehandelt	Länge Anschluss 2	11,2 Millimeter
Form	gerade	Arbeitslänge Anschluss 2	3 Millimeter
Ausführung	2-teilig	Mediumtemperatur (Dauerbetrieb)	-35 135 Grad Celsius

Reduzierend	×	Max. Arbeitsdruck bei 20 °C	16 Bar
Exzentrisch	×		
Systemgebunden	✓		
Nenndurchmesser Anschluss 1	DN 50		
Anschluss 1	Pressmuffe		
Konturcode Verbindung 1	M		
Nenndurchmesser Anschluss 2	2 3/8 Zoll		
Anschluss 2	Überwurfmutter		
Konturcode	M		
Hauptfarbe Fitting	grau		
Druckstufe Flansch	PN 16		
Druckstufe Flansch (PN)	PN 16		
Material Dichtung	Ethylen-Propylen-Dien-Kautschuk (EPDM)		
Mit Stoßnocken	✓		
Zugfest	✓		
Gaszulassung QA	×		
KIWA-Prüfsiegel	✓		
Mit thermischer Isolierung	×		
Mit Dichtungsmaterial	✓		
VdS-geprüft	✓		
Verschlossen	×		
Mit Verbindungsanzeige	×		
Mit Entleerungsventil	×		
Mit Entlüfter	×		
FM-Prüfung	✓		
LPCB-Prüfung	✓		
ULC-Qualitätskennzeichen	×		
UL-Prüfung	×		
DIN-CERTCO-Zertifikat	×		
VdS-geprüft	✓		
Mit TÜV-Zulassung	×		
DVGW-Siegel für Gas	×		
DVGW-Siegel für Wasser	✓		
Zertifiziert nach NF 545	×		
KIWA-Prüfsiegel	✓		
Gastec QA Prüfung	×		
KOMO-Prüfsiegel	×		
Gastec QA - AR 214 (H2)	×		
Typenzulassung nach BBR/EKS	×		