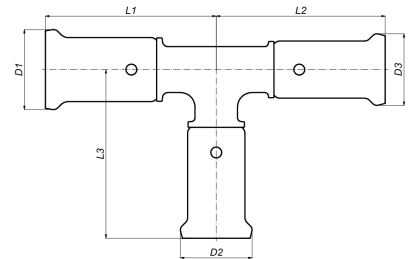


## 11PK-322026: T-2x Reduziert 32x20x26



### Kommerzielle Informationen

PVDF-Pressfittings in Kombination mit Mehrschichtverbundrohren: ein völlig korrosionsfreies System. Die Kunststoffpressfittings werden im Spritzgussverfahren aus PVDF (Polyvinylidenfluorid) hergestellt.

- Äußerst druck- und temperaturbeständig
- Hervorragende mechanische Festigkeit
- Enorme Flexibilität: ermöglicht Biegung bis zu 10°
- Perfekt für Wasser und Lebensmittel geeignet
- Extrem hohe chemische und Korrosionsbeständigkeit
- Verlegung in Beton ist möglich ohne zusätzliche Schutzmaßnahmen

#### Grundmaße der Einheit

Höhe	39 mm
Länge	126 mm
Breite	76 mm
Nettogewicht	0,121 kg

#### Zertifikate

ATG, QB (CSTBat), DVGW Wasser, ETA, KIWA, ÖVGW Wasser, SINTEF, WRAS, KOMO, ÖN EN 21003-2/-3, GOST-R, ITC, TSU, AFNOR, PZH, STF, ACS, DNV-GL, Aenor, Sans 21003, Kontrol Biro, RISE, EMI

#### Anwendungen

Trinkwasser, Heizung, Druckluft, Kühlung, Demineralisiertes Wasser, Sanitär

#### Lösungen

Gebäudeinstallation, Industrie, Tiefbau, Schiffbau

## Technische Eigenschaften

Werkstoff des Anschlusses 1	Polyvinylidenfluorid (PVDF)	Winkel	90 Grad
Oberflächenschutz Anschluss 1	unbehandelt	Rohraußendurchmesser Anschluss 1	32 Millimeter
Oberflächenbehandlung Anschluss 1	unbehandelt	Wanddicke Anschluss 1	0,9 Millimeter
Werkstoff des Anschlusses 2	Polyvinylidenfluorid (PVDF)	Rohraußendurchmesser Anschluss 2	20 Millimeter
Oberflächenschutz Anschluss 2	unbehandelt	Wanddicke Anschluss 2	0,7 Millimeter
Oberflächenbehandlung Anschluss 2	unbehandelt	Rohraußendurchmesser Anschluss 3	26 Millimeter
Werkstoff des Anschlusses 3	Polyvinylidenfluorid (PVDF)	Wanddicke Anschluss 3	0,95 Millimeter
Oberflächenbehandlung Anschluss 3	unbehandelt	Länge Anschluss 1	66,5 Millimeter
Ausführung	T-Stück	Arbeitslänge Anschluss 1	30,5 Millimeter
Fließende Ausführung (mit Innenradius)	✗	Länge Anschluss 2	56,5 Millimeter
Reduzierend	✓	Arbeitslänge Anschluss 2	29,5 Millimeter
Systemgebunden	✓	Länge Anschluss 3	59,5 Millimeter
Anschluss 1	Pressmuffe	Arbeitslänge Anschluss 3	32,5 Millimeter
Konturcode Verbindung 1	BE	Schlüsselweite	0 Millimeter
Anschluss 2	Pressmuffe	Max. Arbeitsdruck bei 20 °C	10 Bar
Konturcode Verbindung 2	TH	Schlüsselweite Überwurfmutter	0 Millimeter
Anschluss 3	Pressmuffe	Mediumtemperatur (Dauerbetrieb)	-10 70 Grad Celsius
Konturcode Verbindung 3	BE	Standard Dimension Ratio (SDR)	0
Norm Flansch	sonstige		
Material Dichtung	Ethylen-Propylen-Dien-Kautschuk (EPDM)		
Hauptfarbe Fitting	schwarz		
Zugfest	✗		
Ringsteifigkeitsklasse	sonstige		
Mit Dichtungsmaterial	✓		
Mit Entleerungsventil	✗		
Mit Entlüfter	✗		
Mit thermischer Isolierung	✗		
Mit Stoßnocken	✗		
Verschlossen	✗		
FM-Prüfung	✗		
LPCB-Prüfung	✗		
ULC-Qualitätskennzeichen	✗		
UL-Prüfung	✗		
DIN-CERTCO-Zertifikat	✗		
VdS-geprüft	✗		
Mit TÜV-Zulassung	✗		
DVGW-Siegel für Gas	✗		
DVGW-Siegel für Wasser	✓		
KIWA-Prüfsiegel	✓		
Gastec QA Prüfung	✗		
KOMO-Prüfsiegel	✓		
Typenzulassung nach BBR/EKS	✗		