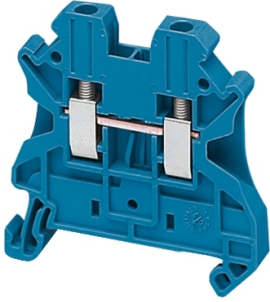


Productinformatieblad

Specificaties



Linergy - Doorvoer klemmenblok - 2,5mm² - 24A - Blauw

NSYTRV22BL

EAN Code: 3606480531804

Prijs: 1,16 EUR

Hoofd

range	Linergy
product name	Linergy TR
product or component type	Aansluitblok
device short name	TRV
categorie toebehoren	Aansluitingstoebereiden
type aansluitblok	Doorvoer
klemmenblokniveau	1
mounting mode	Clip-on
nominale doorsnede	2,5 mm ²
lengte	47,7 mm
colour	Blauw
Quantity per set	Set van 50

Complementair

width	5,2 mm
height	47,5 mm
aansluitingen - aansluitklemmen	1 x schroefaansluitblok: stroomopwaarts (M3) 1 x schroefaansluitblok: stroomafwaarts (M3)
Aantal aansluitingen	2
aansluitpositie	Zijdelings
aantal metingsingangen	2
sectie kabel	0,14...4 mm ² , vast kabel met kabeluiteinde 0,2...2,5 mm ² , flexibel kabel met kabeluiteinde 0,14...4 mm ² , vast kabel zonder kabeluiteinde 0,14...4 mm ² , flexibel kabel zonder kabeluiteinde
tightening torque	0,5...0,6 N.m
wire stripping length	9 mm
werktuigtype	Aansluiting: schroevendraaier Loskoppeling: schroevendraaier
Ue toegekende bedrijfsspanning	1000 V conform aan EN/IEC 60947-7-1 600 V CSA 600 V UL
In toegekende stroomsterkte	24 A conform aan EN/IEC 60947-7-1 20 A UL 20 A CSA

De weergegeven prijs is de adviesprijs in euro excl. BTW. Deze kan onderhevig zijn aan korting. Neem contact op met uw lokale distributeur of detailhandel voor de daadwerkelijke prijs

materiaal	Polyamide 6/6: isolerende behuizing Koperlegering: connector en schroef Koperlegering: gemeenschappelijke verbinding Chroom-nikkel-staal: veer
diëlektrisch verlies	0,01 bij 1 MHz conform aan IEC 60250 0,01 bij 1 MHz conform aan VDE 0303-T4
diëlektrische constante	3,7 bij 1 MHz
soortelijke weerstand	10000 M Ω .m conform aan IEC 60093 10000 M Ω .m conform aan VDE 0303-T30
oppervlakteweerstand	1000 G Ω conform aan IEC 60093 1000 G Ω conform aan VDE 0303-T30
kruipeerstand	500 CTI (> 400 kB) conform aan IEC 60093 500 CTI (> 400 kB) conform aan VDE 0303-T30
vlamvertraging	V0, dikte 0,8 mm conform aan UL 94
net weight	8,2 g
bereik compatibiliteit	PrismaSeT G PrismaSeT P PrismaSet HD PrismaSeT Pack 250 PanelSeT Mureva PrismaSeT XS TeSys Thalassa Thalassa TBP Thalassa Thalassa TBS
compatibiliteit product	Spacial kasten

Omgeving

product certifications	DNV GL VDE CSA UL
doorslagvastheid	1000 V conform aan IEC 60243-1
omgevingsluchttemperatuur voor werking	-40...130 °C conform aan IEC 60216-1 -40...130 °C conform aan VDE 0304-T21

Verpakkingseenheid

Unit Type of Package 1	PCE
Number of Units in Package 1	1
Package 1 Height	5,000 cm
Package 1 Width	7,000 cm
Package 1 Length	4,250 cm
Package 1 Weight	7,000 g
Unit Type of Package 2	BB1
Number of Units in Package 2	50
Package 2 Height	5,000 cm
Package 2 Width	7,000 cm
Package 2 Length	25,500 cm
Package 2 Weight	395,000 g
Unit Type of Package 3	S03

Number of Units in Package 3	1350
Package 3 Height	30,000 cm
Package 3 Width	30,000 cm
Package 3 Length	40,000 cm
Package 3 Weight	11,158 kg

contractuele waarborg

Garantie	1 jaar repareren of vervangen
-----------------	-------------------------------

Environmental Data

Schneider Electric wil tegen 2050 de Net Zero-status hebben bereikt via partnerschappen in de toeleveringsketen, materialen met een lagere impact en circulariteit via onze doorlopende campagne "Use Better, Use Longer, Use Again" om de levensduur van producten en de recycleerbaarheid te verlengen.

[Uitleg van Environmental Data >](#)

[Hoe evalueren we de duurzaamheid van producten? >](#)

Milieuoetafdruk

Totale levenscyclus ecologische voetafdruk 5

Milieuprofiel van product (PEP) [Milieuprofiel van het product](#)

Use Better

Materialen en verpakking

Pakket met gerecycleerd karton Ja

Verpakkingen zonder kunststof Ja

EU-richtlijn RoHS Voldoet niet

SCIP-nummer 8e5413ff-f1a1-4909-ad03-977097e33bd2

REACH-regelgeving [REACH-verklaring](#)

Halogeenvrije status Product met halogeenvrije kunststof onderdelen

Use Again

Herverpakken en herfabriceren

Circulair Profiel Geen specifieke recycling vereist

Terugname No

WEEE Label  Het product moet op markten van de Europese Unie worden afgevoerd volgens specifieke afvalinzamelingsregels en mag nooit in een gewone vuilnisbak terechtkomen.