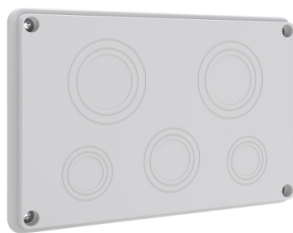


Productinformatieblad

Specificaties



PrismaSeT XL, Kabelwartelplaat, Voor 280mm diepe behuizing, 2xM40/63 + 1xM32/50 + 2xM25/40

SZNL23

EAN Code: 4015153770201

Prijs: 34,95 EUR

Hoofd

range	PrismaSeT
product or component type	Kabelwartelplaat
bereik compatibiliteit	PrismaSeT XL
categorie toebehoren	Kasttoebehoren

Complementair

beschrijving behuizing/ cel	Aan de wand gemonteerde kast diepte 280 mm Kast voor plaatsing op de vloer diepte 280 mm
type wartelplaat	Kabelinvoerplaten
montagezone	Bovenzijde Onderzijde
materiaal	Kunststof
nummer kabelinvoer	2 x M40/63 1 x M32/50 2 x M25/40
height	160 mm
width	248 mm
depth	30 mm
net weight	0,240 kg
oppervlakte afwerking	Onbehandeld

Verpakkingseenheid

Unit Type of Package 1	PCE
Number of Units in Package 1	1
Package 1 Height	20,0 cm
Package 1 Width	30,0 cm
Package 1 Length	3,5 cm
Package 1 Weight	270,0 g
Unit Type of Package 2	S02
Number of Units in Package 2	8
Package 2 Height	15,0 cm
Package 2 Width	30,0 cm
Package 2 Length	40,0 cm

De weergegeven prijs is de adviesprijs in euro excl. BTW. Deze kan onderhevig zijn aan korting. Neem contact op met uw lokale distributeur of detailhandel voor de daadwerkelijke prijs

Package 2 Weight

2,475 kg

Environmental Data

Schneider Electric wil tegen 2050 de Net Zero-status hebben bereikt via partnerschappen in de toeleveringsketen, materialen met een lagere impact en circulariteit via onze doorlopende campagne "Use Better, Use Longer, Use Again" om de levensduur van producten en de recycleerbaarheid te verlengen.

[Uitleg van Environmental Data](#) >

[Hoe evalueren we de duurzaamheid van producten?](#) >

Use Better

 Materialen en verpakking	
Pakket met gerecycleerd karton	Nee
Verpakkingen zonder kunststof	Nee
EU-richtlijn RoHS	Voldoet pro-actief (Product valt niet onder de EU RoHS juridische scope)
SCIP-nummer	90215406-b6bf-44f8-b463-8540d32a6f6b
REACH-regelgeving	REACH-verklaring

Use Again

 Herverpakken en herfabriceren	
Circulair Profiel	Geen specifieke recycling vereist
Terugname	No