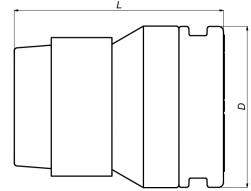


VISION SET 26: Set vision Ø 26 (bâgne + 2 joints)



Informations commerciales

Jeu de révision avec 2 joints toriques et manchon

Dimensions de base de l'unité

Hauteur	39 mm
Longueur	38 mm
Largeur	39 mm
Poids net	0,031 kg

Certificats

QB (CSTBat), DVGW Wasser, ETA, KIWA, ÖVGW Wasser, SINTEF, SITAC, WRAS, KOMO, STF, GOST-R, TSU, EMI

Applications

Eau potable, Chauffage, refroidissement, Sanitaire

Solutions

Installations de bâtiments, Industrie, Infra

Caractéristiques techniques

Matériau	Plastique	Rayon du coude	0 millimètre
Matériau raccordement 1	PVDF	Diamètre extérieur du tube raccordement 1	26 millimètre
Qualité du matériau	PVDF	Longueur	38 millimètre
Qualité du matériau raccordement 1	PVDF (expired)	Diamètre de clé universelle	0 millimètre
Protection de surface raccordement 1	Non traité	Température moyenne (fonctionnement continu)	-10 70 degrés Celsius
Traitement de surface raccordement 1	Non traité	Pression de service maximale à 20 °C	10 bar
Matériau raccordement 2	PVDF	Standard Dimension Ratio (SDR)	0
Qualité du matériau raccordement 2	PVDF (expired)		
Protection de surface raccordement 2	Non traité		
Traitement de surface raccordement 2	Non traité		
Réduit	✘		
Excentrique	✘		
Lié au système	✓		
Raccordement 1	Insert		
Raccord de couleur principale	Blanc		
Matériau d'étanchéité	EPDM		
Avec butée	✘		
Auto-étanche	✘		
Avec isolation thermique	✘		
Classe de rigidité annulaire	Autre		
Avec matériau d'étanchéité	✓		
Fermé	✘		
With connection indicator	✘		
Avec robinet de distribution	✘		
Avec purgeur d'air	✘		
Essais FM	✘		
Essais LPCB	✘		
Label de qualité ULC	✘		
Contrôle UL	✘		
Certificat DIN-CERTCO	✘		
Certifié VdS	✘		
Avec homologation TÜV	✘		
Label de qualité DVGW pour le gaz	✘		
Label de qualité DVGW pour l'eau	✓		
Label de contrôle KIWA	✓		
Équipements au gaz QA	✘		
Label de contrôle KOMO	✓		
Homologation selon BBR/EKS	✘		