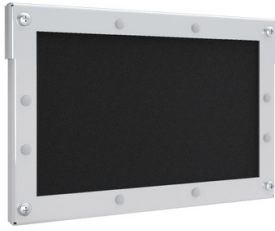


Productinformatieblad

Specificaties



PrismaSeT XL, Kabelwartelplaat, Voor 280mm diepe behuizing, Sponsrubber, IP30

SZNLP26

EAN Code: 4015153771758

Prijs: 160,20 EUR

Hoofd

range	PrismaSeT
product or component type	Kabelwartelplaat
bereik compatibiliteit	PrismaSeT XL
categorie toebehoren	Kasttoebehoren

Complementair

beschrijving behuizing/ cel	Aan de wand gemonteerde kast diepte 280 mm Kast voor plaatsing op de vloer diepte 280 mm
type wartelplaat	Eenvoudig
montagezone	Bovenzijde Onderzijde
materiaal	Rubber
nummer kabelinvoer	0
height	160 mm
width	248 mm
depth	50 mm
net weight	0,720 kg
oppervlakte afwerking	Onbehandeld

Verpakkingseenheid

Unit Type of Package 1	PCE
Number of Units in Package 1	1
Package 1 Height	4,600 cm
Package 1 Width	25,400 cm
Package 1 Length	35,100 cm
Package 1 Weight	492,000 g
Unit Type of Package 2	S03
Number of Units in Package 2	6
Package 2 Height	30,000 cm
Package 2 Width	30,000 cm
Package 2 Length	40,000 cm
Package 2 Weight	3,434 kg

De weergegeven prijs is de adviesprijs in euro excl. BTW. Deze kan onderhevig zijn aan korting. Neem contact op met uw lokale distributeur of detailhandel voor de daadwerkelijke prijs

Environmental Data

Schneider Electric wil tegen 2050 de Net Zero-status hebben bereikt via partnerschappen in de toeleveringsketen, materialen met een lagere impact en circulariteit via onze doorlopende campagne "Use Better, Use Longer, Use Again" om de levensduur van producten en de recycleerbaarheid te verlengen.

[Uitleg van Environmental Data](#) >

[Hoe evalueren we de duurzaamheid van producten?](#) >

Use Better

 Materialen en verpakking	
Pakket met gerecycleerd karton	Nee
Verpakkingen zonder kunststof	Nee
EU-richtlijn RoHS	Voldoet pro-actief (Product valt niet onder de EU RoHS juridische scope)
SCIP-nummer	90215406-b6bf-44f8-b463-8540d32a6f6b
REACH-regelgeving	REACH-verklaring

Use Again

 Herverpakken en herfabriceren	
Circulair Profiel	Geen specifieke recycling vereist
Terugname	No