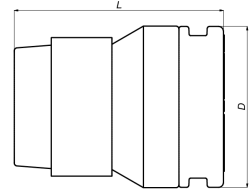


VISION SET 26: Vision set Ø 26 (hülse + 2 o-ringe)



Kommerzielle Informationen

Henco Revisions-Set, enthält 2 O-Ringe und Hülse

Grundmaße der Einheit

Höhe	39 mm
Länge	38 mm
Breite	39 mm
Nettogewicht	0,031 kg

Zertifikate

QB (CSTBat), DVGW Wasser, ETA, KIWA, ÖVGW Wasser, SINTEF, SITAC, WRAS, KOMO, STF, GOST-R, TSU, EMI

Anwendungen

Trinkwasser, Heizung, Kühlung, Sanitär

Lösungen

Gebäudeinstallation, Industrie, Tiefbau

Technische Eigenschaften

Werkstoff	Kunststoff	Radius des Bogens	0 Millimeter
Werkstoff des Anschlusses 1	Polyvinylidenfluorid (PVDF)	Rohraußendurchmesser Anschluss 1	26 Millimeter
Werkstoffgüte	Polyvinylidenfluorid (PVDF)	Länge	38 Millimeter
Werkstoffgüte Anschluss 1	Polyvinylidenfluorid (PVDF) (ungültig)	Schlüsselweite Überwurfmutter	0 Millimeter
Oberflächenschutz Anschluss 1	unbehandelt	Mediumtemperatur (Dauerbetrieb)	-10 70 Grad Celsius
Oberflächenbehandlung Anschluss 1	unbehandelt	Max. Arbeitsdruck bei 20 °C	10 Bar
Werkstoff des Anschlusses 2	Polyvinylidenfluorid (PVDF)	Standard Dimension Ratio (SDR)	0
Werkstoffgüte Anschluss 2	Polyvinylidenfluorid (PVDF) (ungültig)		
Oberflächenschutz Anschluss 2	unbehandelt		
Oberflächenbehandlung Anschluss 2	unbehandelt		
Reduzierend	✘		
Exzentrisch	✘		
Systemgebunden	✓		
Anschluss 1	Einsteck (Push-Fitting)		
Hauptfarbe Fitting	weiß		
Material Dichtung	Ethylen-Propylen-Dien-Kautschuk (EPDM)		
Mit Stoßnocken	✘		
Selbstdichtend	✘		
Mit thermischer Isolierung	✘		
Ringsteifigkeitsklasse	sonstige		
Mit Dichtungsmaterial	✓		
Verschlossen	✘		
Mit Verbindungsanzeige	✘		
Mit Entleerungsventil	✘		
Mit Entlüfter	✘		
FM-Prüfung	✘		
LPCB-Prüfung	✘		
ULC-Qualitätskennzeichen	✘		
UL-Prüfung	✘		
DIN-CERTCO-Zertifikat	✘		
VdS-geprüft	✘		
Mit TÜV-Zulassung	✘		
DVGW-Siegel für Gas	✘		
DVGW-Siegel für Wasser	✓		
KIWA-Prüfsiegel	✓		
Gastec QA Prüfung	✘		
KOMO-Prüfsiegel	✓		
Typenzulassung nach BBR/EKS	✘		