

# Productinformatieblad

Specificaties



## TeSys D - Contactor 3M - HC: M+V - AC-3<=440V 12A - Stuurspanning: 115V AC

LC1D12FE7

EAN Code: 3389110349214

**Prijs: 55,50 EUR**

### Hoofd

|                               |                                                                                                                                                                                |
|-------------------------------|--------------------------------------------------------------------------------------------------------------------------------------------------------------------------------|
| range of product              | Tesys deca                                                                                                                                                                     |
| product or component type     | Contactator                                                                                                                                                                    |
| device short name             | LC1D                                                                                                                                                                           |
| toepassing contactator        | Motorsturing<br>Resistieve belasting                                                                                                                                           |
| utilisation category          | AC-4<br>AC-1<br>AC-3<br>AC-3e                                                                                                                                                  |
| poles description             | 3P                                                                                                                                                                             |
| Ue toegekende bedrijfspanning | Vermogenskring: <= 690 V AC 25...400 Hz<br>Vermogenskring: <= 300 V DC                                                                                                         |
| Ie toegekende bedrijfstrom    | 25 A (at <60 °C) at <= 440 V AC AC-1 for vermogenskring<br>12 A (at <60 °C) at <= 440 V AC AC-3 for vermogenskring<br>12 A (at <60 °C) at <= 440 V AC AC-3e for vermogenskring |
| spanning stuurkring           | 115 V AC 50/60 Hz                                                                                                                                                              |

### Complementair

|                                                    |                                                                                                                                                                                                                                                                                                                                                                                                                                                                                 |
|----------------------------------------------------|---------------------------------------------------------------------------------------------------------------------------------------------------------------------------------------------------------------------------------------------------------------------------------------------------------------------------------------------------------------------------------------------------------------------------------------------------------------------------------|
| motorvermogen kW                                   | 3 kW at 220...230 V AC 50/60 Hz (AC-3)<br>5,5 kW at 380...400 V AC 50/60 Hz (AC-3)<br>5,5 kW at 415...440 V AC 50/60 Hz (AC-3)<br>7,5 kW at 500 V AC 50/60 Hz (AC-3)<br>7,5 kW at 660...690 V AC 50/60 Hz (AC-3)<br>3,7 kW at 400 V AC 50/60 Hz (AC-4)<br>3 kW at 220...230 V AC 50/60 Hz (AC-3e)<br>5,5 kW at 380...400 V AC 50/60 Hz (AC-3e)<br>5,5 kW at 415...440 V AC 50/60 Hz (AC-3e)<br>7,5 kW at 500 V AC 50/60 Hz (AC-3e)<br>7,5 kW at 660...690 V AC 50/60 Hz (AC-3e) |
| motorvermogen pk                                   | 0,5 hp at 115 V AC 50/60 Hz for 1 fase motors<br>2 hp at 230/240 V AC 50/60 Hz for 1 fase motors<br>3 hp at 200/208 V AC 50/60 Hz for 3 fases motors<br>3 hp at 230/240 V AC 50/60 Hz for 3 fases motors<br>7,5 hp at 460/480 V AC 50/60 Hz for 3 fases motors<br>10 hp at 575/600 V AC 50/60 Hz for 3 fases motors                                                                                                                                                             |
| compatibility code                                 | LC1D                                                                                                                                                                                                                                                                                                                                                                                                                                                                            |
| samenstelling poolcontact                          | 3 NO                                                                                                                                                                                                                                                                                                                                                                                                                                                                            |
| beschermkap                                        | Met                                                                                                                                                                                                                                                                                                                                                                                                                                                                             |
| Ith conventionele thermische stroom in vrije lucht | 25 A (at 60 °C) for vermogenskring<br>10 A (at 60 °C) for signalisatiekring                                                                                                                                                                                                                                                                                                                                                                                                     |
| Irms nominale maakcapaciteit                       | 250 A at 440 V for vermogenskring conforming to IEC 60947<br>140 A AC for signalisatiekring conforming to IEC 60947-5-1<br>250 A DC for signalisatiekring conforming to IEC 60947-5-1                                                                                                                                                                                                                                                                                           |

De weergegeven prijs is de adviesprijs in euro excl. BTW. Deze kan onderhevig zijn aan korting. Neem contact op met uw lokale distributeur of detailhandel voor de daadwerkelijke prijs

|                                          |                                                                                                                                                                                                                                                                                         |
|------------------------------------------|-----------------------------------------------------------------------------------------------------------------------------------------------------------------------------------------------------------------------------------------------------------------------------------------|
| <b>nominaal uitschakelvermogen</b>       | 250 A at 440 V for vermogenskring conforming to IEC 60947                                                                                                                                                                                                                               |
| <b>lcw korte duurstroom</b>              | 105 A 40 °C - 10 s for vermogenskring<br>210 A 40 °C - 1 s for vermogenskring<br>30 A 40 °C - 10 min for vermogenskring<br>61 A 40 °C - 1 min for vermogenskring<br>100 A - 1 s for signalisatiekring<br>120 A - 500 ms for signalisatiekring<br>140 A - 100 ms for signalisatiekring   |
| <b>verbonden zekeringsvermogen</b>       | 10 A gG for signalisatiekring conforming to IEC 60947-5-1<br>40 A gG at <= 690 V coordination type 1 for vermogenskring<br>25 A gG at <= 690 V coordination type 2 for vermogenskring                                                                                                   |
| <b>gemiddelde impedantie</b>             | 2,5 mOhm - lth 25 A 50 Hz for vermogenskring                                                                                                                                                                                                                                            |
| <b>vermogensdissipatie per pool</b>      | 0,36 W AC-3<br>1,56 W AC-1<br>0,36 W AC-3e                                                                                                                                                                                                                                              |
| <b>Ui toegekende isolatiespanning</b>    | Vermogenskring: 690 V conform aan IEC 60947-4-1<br>Vermogenskring: 600 V CSA gecertificeerd<br>Vermogenskring: 600 V UL gecertificeerd<br>Signalisatiekring: 690 V conform aan IEC 60947-1<br>Signalisatiekring: 600 V CSA gecertificeerd<br>Signalisatiekring: 600 V UL gecertificeerd |
| <b>overvoltage category</b>              | III                                                                                                                                                                                                                                                                                     |
| <b>pollution degree</b>                  | 3                                                                                                                                                                                                                                                                                       |
| <b>Uimp toegekende schokgolfsparing</b>  | 6 kV conform aan IEC 60947                                                                                                                                                                                                                                                              |
| <b>betrouwbaarheidsniveau veiligheid</b> | B10d = 1369863 cycles contactor met nominale belasting conform aan EN/ISO 13849-1<br>B10d = 20000000 cycles contactor met mechanische belasting conform aan EN/ISO 13849-1                                                                                                              |
| <b>mechanical durability</b>             | 15 Mcycles                                                                                                                                                                                                                                                                              |
| <b>elektrische duurzaamheid</b>          | 2 Mcycles 12 A AC-3 bij Ue <= 440 V<br>0,8 Mcycles 25 A AC-1 bij Ue <= 440 V<br>2 Mcycles 12 A AC-3e bij Ue <= 440 V                                                                                                                                                                    |
| <b>type stuurkring</b>                   | AC bij 50/60 Hz standaard                                                                                                                                                                                                                                                               |
| <b>spoeltechnologie</b>                  | Zonder ingebouwde suppressormodule                                                                                                                                                                                                                                                      |
| <b>spanningslimieten controlecircuit</b> | 0.3...0.6 Uc (-40...70 °C):uitval AC 50/60 Hz<br>0.8...1.1 Uc (-40...60 °C):operationeel AC 50 Hz<br>0.85...1.1Uc (-40...60 °C):operationeel AC 60 Hz<br>1...1,1 Uc (60...70 °C):operationeel AC 50/60 Hz                                                                               |
| <b>inschakelstroom in VA</b>             | 70 VA 60 Hz cos phi 0,75 (at 20 °C)<br>70 VA 50 Hz cos phi 0,75 (at 20 °C)                                                                                                                                                                                                              |
| <b>hold-in stroomverbruik in VA</b>      | 7,5 VA 60 Hz cos phi 0,3 (at 20 °C)<br>7 VA 50 Hz cos phi 0,3 (at 20 °C)                                                                                                                                                                                                                |
| <b>warmteverspreiding</b>                | 2...3 W at 50/60 Hz                                                                                                                                                                                                                                                                     |
| <b>werkingsijd</b>                       | 12...22 ms sluiting<br>4...19 ms opening                                                                                                                                                                                                                                                |
| <b>maximale operationele snelheid</b>    | 3600 cyc/h at 60 °C                                                                                                                                                                                                                                                                     |

|                                        |                                                                                                                    |
|----------------------------------------|--------------------------------------------------------------------------------------------------------------------|
| <b>aansluitingen - aansluitklemmen</b> | Vermogenskring: schroefklem aansluitingen 1 1...4 mm <sup>2</sup> - cable stiffness: flexibel zonder kabeluiteinde |
|                                        | Vermogenskring: schroefklem aansluitingen 2 1...4 mm <sup>2</sup> - cable stiffness: flexibel zonder kabeluiteinde |
|                                        | Vermogenskring: schroefklem aansluitingen 1 1...4 mm <sup>2</sup> - cable stiffness: flexibel met kabeluiteinde    |
|                                        | Vermogenskring: schroefklem aansluitingen 2 1...2,5 mm <sup>2</sup> - cable stiffness: flexibel met kabeluiteinde  |
|                                        | Vermogenskring: schroefklem aansluitingen 1 1...4 mm <sup>2</sup> - cable stiffness: vast zonder kabeluiteinde     |
|                                        | Vermogenskring: schroefklem aansluitingen 2 1...4 mm <sup>2</sup> - cable stiffness: vast zonder kabeluiteinde     |
|                                        | Stuurkring: schroefklem aansluitingen 1 1...4 mm <sup>2</sup> - cable stiffness: flexibel zonder kabeluiteinde     |
|                                        | Stuurkring: schroefklem aansluitingen 2 1...4 mm <sup>2</sup> - cable stiffness: flexibel zonder kabeluiteinde     |
|                                        | Stuurkring: schroefklem aansluitingen 1 1...4 mm <sup>2</sup> - cable stiffness: flexibel met kabeluiteinde        |
|                                        | Stuurkring: schroefklem aansluitingen 2 1...2,5 mm <sup>2</sup> - cable stiffness: flexibel met kabeluiteinde      |
|                                        | Stuurkring: schroefklem aansluitingen 1 1...4 mm <sup>2</sup> - cable stiffness: vast zonder kabeluiteinde         |
|                                        | Stuurkring: schroefklem aansluitingen 2 1...4 mm <sup>2</sup> - cable stiffness: vast zonder kabeluiteinde         |

|                      |                                                                                             |
|----------------------|---------------------------------------------------------------------------------------------|
| <b>aanspanmoment</b> | Vermogenskring: 1,7 N.m - op schroefklem aansluitingen - met schroevendraaier plat Ø 6 mm   |
|                      | Vermogenskring: 1,7 N.m - op schroefklem aansluitingen - met schroevendraaier Philips No 2  |
|                      | Stuurkring: 1,7 N.m - op schroefklem aansluitingen - met schroevendraaier plat Ø 6 mm       |
|                      | Stuurkring: 1,7 N.m - op schroefklem aansluitingen - met schroevendraaier Philips No 2      |
|                      | Stuurkring: 1,7 N.m - op schroefklem aansluitingen - met schroevendraaier pozidriv No 2     |
|                      | Vermogenskring: 1,7 N.m - op schroefklem aansluitingen - met schroevendraaier pozidriv No 2 |

|                                  |             |
|----------------------------------|-------------|
| <b>samenstelling hulpcontact</b> | 1 NO + 1 NC |
|----------------------------------|-------------|

|                           |                                                                                                                       |
|---------------------------|-----------------------------------------------------------------------------------------------------------------------|
| <b>type hulpcontacten</b> | type mechanisch gekoppeld 1 NO + 1 NC conform aan IEC 60947-5-1<br>type spiegelcontact 1 NC conform aan IEC 60947-4-1 |
|---------------------------|-----------------------------------------------------------------------------------------------------------------------|

|                                  |             |
|----------------------------------|-------------|
| <b>frequentie signaalcircuit</b> | 25...400 Hz |
|----------------------------------|-------------|

|                                 |                            |
|---------------------------------|----------------------------|
| <b>minimale schakelspanning</b> | 17 V for signalisatiekring |
|---------------------------------|----------------------------|

|                               |                            |
|-------------------------------|----------------------------|
| <b>minimale schakelstroom</b> | 5 mA for signalisatiekring |
|-------------------------------|----------------------------|

|                          |                                 |
|--------------------------|---------------------------------|
| <b>isolatieweerstand</b> | > 10 MOhm for signalisatiekring |
|--------------------------|---------------------------------|

|                              |                                                                                                     |
|------------------------------|-----------------------------------------------------------------------------------------------------|
| <b>niet-overlappendstijd</b> | 1,5 ms bij de-energisatie tussen NC en NO contact<br>1,5 ms bij energisatie tussen NC en NO contact |
|------------------------------|-----------------------------------------------------------------------------------------------------|

|                         |               |
|-------------------------|---------------|
| <b>mounting support</b> | Plaat<br>Rail |
|-------------------------|---------------|

## Omgeving

|               |                                                                                                                                                                                                             |
|---------------|-------------------------------------------------------------------------------------------------------------------------------------------------------------------------------------------------------------|
| <b>normen</b> | CSA C22.2 Nr 14<br>EN 60947-4-1<br>EN 60947-5-1<br>IEC 60947-4-1<br>IEC 60947-5-1<br>UL 60947-4-1<br>IEC 60335-1:Clause 30.2<br>IEC 60335-2-40:Annex JJ<br>UL 60335-2-40:Annex JJ<br>CSA C22.2 Nr 60947-4-1 |
|---------------|-------------------------------------------------------------------------------------------------------------------------------------------------------------------------------------------------------------|

|                               |                                                          |
|-------------------------------|----------------------------------------------------------|
| <b>product certifications</b> | UL<br>CCC<br>CSA<br>Marine<br>UKCA<br>EAC<br>CB-regeling |
|-------------------------------|----------------------------------------------------------|

|                                                             |                                                                                                                                                                                                            |
|-------------------------------------------------------------|------------------------------------------------------------------------------------------------------------------------------------------------------------------------------------------------------------|
| <b>IP beschermingsgraad</b>                                 | IP20 voorkant conform aan IEC 60529                                                                                                                                                                        |
| <b>beschermende behandeling</b>                             | TH conform aan IEC 60068-2-30                                                                                                                                                                              |
| <b>weerstandigheid</b>                                      | conform aan IACS E10 blootstelling aan vochtige warmte<br>conform aan IEC 60947-1 Bijlage Q categorie D blootstelling aan vochtige warmte                                                                  |
| <b>toegelaten omgevingsluchttemperatuur rondom apparaat</b> | -40...60 °C<br>60...70 °C met onderbelasting                                                                                                                                                               |
| <b>bedrijfshoogte</b>                                       | 0...3000 m                                                                                                                                                                                                 |
| <b>vuurbestendigheid</b>                                    | 850 °C conform aan IEC 60695-2-1                                                                                                                                                                           |
| <b>vlamvertraging</b>                                       | V1 conform aan UL 94                                                                                                                                                                                       |
| <b>mechanische stevigheid</b>                               | Trillingen contactor open (2 Gn, 5...300 Hz)<br>Trillingen contactor gesloten (4 Gn, 5...300 Hz)<br>Schokken contactor open (10 Gn gedurende 11 ms)<br>Schokken contactor gesloten (15 Gn gedurende 11 ms) |
| <b>height</b>                                               | 77 mm                                                                                                                                                                                                      |
| <b>width</b>                                                | 45 mm                                                                                                                                                                                                      |
| <b>depth</b>                                                | 86 mm                                                                                                                                                                                                      |
| <b>net weight</b>                                           | 0,325 kg                                                                                                                                                                                                   |

## Verpakkingseenheid

|                                     |            |
|-------------------------------------|------------|
| <b>Unit Type of Package 1</b>       | PCE        |
| <b>Number of Units in Package 1</b> | 1          |
| <b>Package 1 Height</b>             | 5,500 cm   |
| <b>Package 1 Width</b>              | 8,000 cm   |
| <b>Package 1 Length</b>             | 9,500 cm   |
| <b>Package 1 Weight</b>             | 355,000 g  |
| <b>Unit Type of Package 2</b>       | S02        |
| <b>Number of Units in Package 2</b> | 20         |
| <b>Package 2 Height</b>             | 15,000 cm  |
| <b>Package 2 Width</b>              | 30,000 cm  |
| <b>Package 2 Length</b>             | 40,000 cm  |
| <b>Package 2 Weight</b>             | 7,434 kg   |
| <b>Unit Type of Package 3</b>       | P06        |
| <b>Number of Units in Package 3</b> | 320        |
| <b>Package 3 Height</b>             | 75,000 cm  |
| <b>Package 3 Width</b>              | 60,000 cm  |
| <b>Package 3 Length</b>             | 80,000 cm  |
| <b>Package 3 Weight</b>             | 129,380 kg |

## contractuele waarborg

|                 |           |
|-----------------|-----------|
| <b>Garantie</b> | 18 months |
|-----------------|-----------|

## Environmental Data

Schneider Electric wil tegen 2050 de Net Zero-status hebben bereikt via partnerschappen in de toeleveringsketen, materialen met een lagere impact en circulariteit via onze doorlopende campagne "Use Better, Use Longer, Use Again" om de levensduur van producten en de recycleerbaarheid te verlengen.

[Uitleg van Environmental Data](#) >

[Hoe evalueren we de duurzaamheid van producten?](#) >

### Milieuoetafdruk

Totale levenscyclus ecologische voetafdruk 19

Milieuprofiel van product (PEP) [Milieuprofiel van het product](#)

### Use Better

#### Materialen en verpakking

Pakket met gerecycleerd karton Ja

Verpakkingen zonder kunststof Ja

[EU-richtlijn RoHS](#) Voldoet

REACH-regelgeving [REACH-verklaring](#)

PVC-vrij Ja

### Use Again

#### Herverpakken en herfabriceren

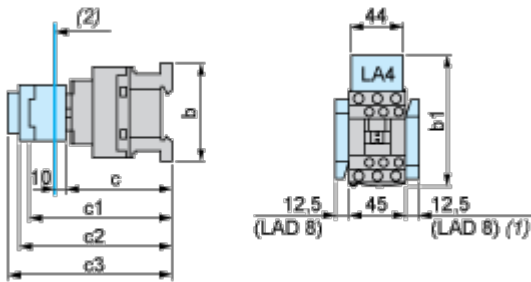
Circulair Profiel [Informatie over einde levensduur](#)

Terugname No

WEEE Label  Het product moet op markten van de Europese Unie worden afgevoerd volgens specifieke afvalinzamelingsregels en mag nooit in een gewone vuilnisbak terechtkomen.

Dimensions Drawings

Dimensions



- (1) Including LAD 4BB
- (2) Minimum electrical clearance

| LC1        |                                    | D09...D18          | D093...D123        | D099...D129          |
|------------|------------------------------------|--------------------|--------------------|----------------------|
| <b>b</b>   | without add-on blocks              | 77                 | 99                 | 80                   |
| <b>b1</b>  | with LAD 4BB                       | 94                 | 107                | 95.5                 |
|            | with LA4 D•2                       | 110 <sup>(1)</sup> | 123 <sup>(1)</sup> | 111.5 <sup>(1)</sup> |
|            | with LA4 DF, DT                    | 119 <sup>(1)</sup> | 132 <sup>(1)</sup> | 120.5 <sup>(1)</sup> |
|            | with LA4 DW, DL                    | 126 <sup>(1)</sup> | 139 <sup>(1)</sup> | 127.5 <sup>(1)</sup> |
| <b>c</b>   | without cover or add-on blocks     | 84                 | 84                 | 84                   |
|            | with cover, without add-on blocks  | 86                 | 86                 | 86                   |
| <b>c1</b>  | with LAD N or C (2 or 4 contacts)  | 117                | 117                | 117                  |
| <b>c2</b>  | with LA6 DK10, LAD 6K10            | 129                | 129                | 129                  |
| <b>c3</b>  | with LAD T, R, S                   | 137                | 137                | 137                  |
|            | with LAD T, R, S and sealing cover | 141                | 141                | 141                  |
| <b>(1)</b> | Including LAD 4BB.                 |                    |                    |                      |

Connections and Schema

Wiring

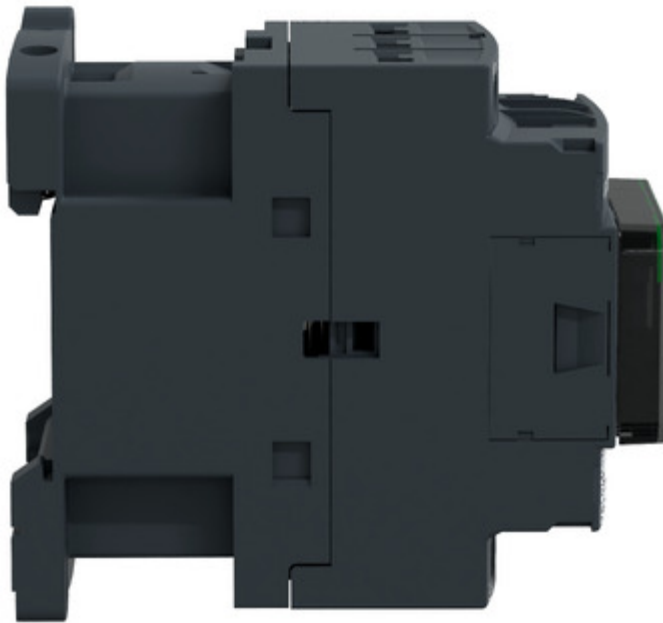
---



Image of product / Alternate images

Alternative

---





Technical Illustration

Assembly's dimensions

---

