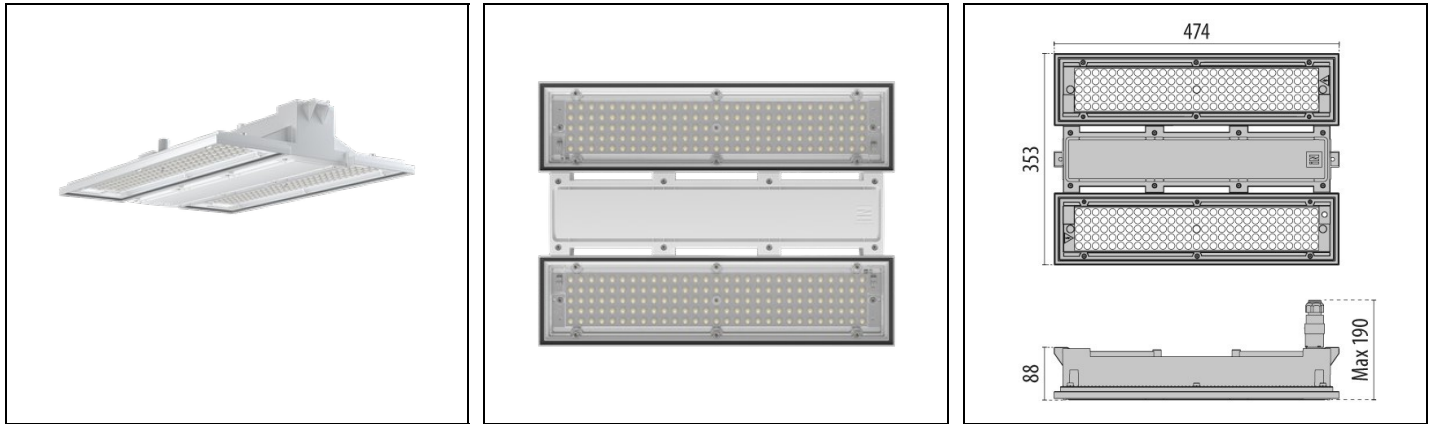


LAMA+ 150 EM

Bestelnr. LTH3154EH857



Omschrijving

Highbay voor industriële verlichting, voor binnengebruik, bestaande uit:

- Behuizing van spuitgietaluminium gelakt met polyester poederlak na chemische conversiebehandeling van het oppervlak ISO 9227/12944 - ISO 9223 (C5)
- Afscherming met geïntegreerde optische groep van transparant Uv- en warmte bestendig technopolymeer
- Optische groep bestaande uit lenzen van technopolymeer met zeer hoge licht-doorgave
- Optiek S/W met UGR <25
- EPDM pakkingen
- Deksel kabelvak in technopolymeer
- Roestvrijstalen ophanghaak ontworpen om snel en zonder gereedschap op de behuizing te worden gemonteerd om de installatietijd te optimaliseren
- Elektrische verbinding met een externe IP66 snelconnector waardoor de verbinding aan het net tot stand kan worden gebracht zonder het armatuur te openen, gemaakt van PA66 met contacten van verzilverd messing, voor Ø 9 - Ø 12 mm kabels
- Schroeven van roestvrij staal
- Voor gebruik in omgevingen met de aanwezigheid van mineralen of natuurlijke oliën, of in een omgeving die niet compatibel is met polycarbonaat, is het gebruik van beschermglas verplicht, verkrijgbaar als accessoire
- Te openen en te onderhouden armatuur (Toekomstbestendig)
- De versies SOFT zijn voorzien van een diffuserende optiek
- Armatuur gecertificeerd volgens DIN 18032-2 en daarom geschikt voor installatie in sportscholen of indoor sportfaciliteiten
- Installatie in sportscholen of sportfaciliteiten moet worden uitgevoerd met behulp van de montagebeugel of, als de armaturen moeten worden opgehangen, met behulp van de specifieke karabijnhaken. Al deze bevestigingselementen zijn als accessoires verkrijgbaar
- Design by ROBERTO FIORATO

Om een constante actualisering van haar producten te bevorderen, behoudt PERFORMANCE IN LIGHTING zich het recht voor om zonder voorafgaande kennisgeving, wijzigingen aan te brengen. Daarom is het altijd aan te raden om de laatste versie te lezen die op de website www.performanceinlighting.com is gepubliceerd. Geleverde lumenoutput en stroomverbruik, inclusief verliezen, zijn onderhevig aan een tolerantie van +/-7%. Tenzij anders vermeld, gelden de waarden bij een omgevingstemperatuur van 25°C. De garantievoorwaarden zijn beschikbaar op <https://www.performanceinlighting.com/qr/company/led-warranty>

Product gegevens

ETIM Groep:	EG000027	ETIM Klasse:	EC001716
-------------	----------	--------------	----------

Algemene informatie

Lamphouder:	LED	Lichtbron:	LED
Nominale lichtstroom [lm]:	28224	Reële lichtstroom [lm]:	23550
Armatuur wattage [W]:	138 W	Specifieke lichtstroom [lm/W]:	171
CRI:	80	Kleurtemperatuur [K]:	5700
Kleur / Afwerking:	WH-87 / Wit / Structuur mat	IP waarde:	IP65
Impact resistance / impact energy:	IK07 2.6J xx5	Beschermingsklasse:	I
Optiek:	S/W - Symmetrische verspreidende	Nettogewicht [kg]:	4.589
Totale lengte [mm]:	475	Totale breedte [mm]:	353
Totale hoogte [mm]:	133		

Mechanische eigenschappen

Vorm:	Rechthoekig	Materiaal behuizing:	Aluminium
Materiaal afscherming:	Kunststof	Gloeidraadtest [°C]:	750 °C

Elektrische eigenschappen

Spanningstype:	AC/DC	Ingangsspanning [V AC]:	198-264
Ingangsfrequentie [Hz]:	0/50/60	Arbeidsfactor / COS Φ:	0.97
Ingangsspanning [V DC]:	176-276	Piekspanningsbeveiliging Gemeenschappelijk [kV]:	4.000000
Piekspanningsbeveiliging Differentiaal [kV]:	4.000000	Aanloopstroom [A/μs]:	5 / 2500
C10 1.5 mm ² :	16	C16 2.5 mm ² :	27
B10 1.5 mm ² :	10	B16 2.5 mm ² :	16

Installatie

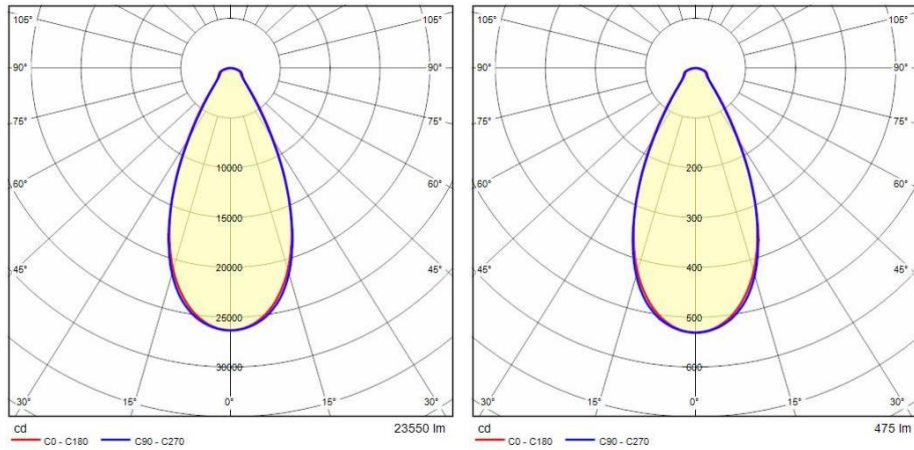
Plaats van toepassing:	Indoor	Montage type:	High-bay en low-bay
Min. Omgevingstemperatuur [°C]:	0	Max. Omgevingstemperatuur [°C]:	25

Verlichtings functies

MacAdam:	3	Lumenbehoud:	L80B10@170000h
Distributie licht emissie:	Direct		

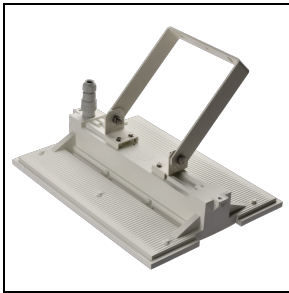
Om een constante actualisering van haar producten te bevorderen, behoudt PERFORMANCE iN LIGHTING zich het recht voor om zonder voorafgaande kennisgeving, wijzigingen aan te brengen. Daarom is het altijd aan te raden om de laatste versie te lezen die op de website www.performanceinlighting.com is gepubliceerd. Geleverde lumenoutput en stroomverbruik, inclusief verliezen, zijn onderhevig aan een tolerantie van +/-7%. Tenzij anders vermeld, gelden de waarden bij een omgevingstemperatuur van 25°C. De garantievoorwaarden zijn beschikbaar op <https://www.performanceinlighting.com/qr/company/led-warranty>

Fotometrische gegevens



Optionele accessoires

LAMA+



LTH3A2015

Wand-/plafondbeugel kit LAMA+

WH-87 / Wit



LTH3A2053

Roestvrijstalen veerkarabijnhaakset (2 stuks)

INOX / RVS



LTH3A5033

Transparant beschermingsglas IK 10

WH-87 / Wit

Om een constante actualisering van haar producten te bevorderen, behoudt PERFORMANCE iN LIGHTING zich het recht voor om zonder voorafgaande kennisgeving, wijzigingen aan te brengen. Daarom is het altijd aan te raden om de laatste versie te lezen die op de website www.performanceinlighting.com is gepubliceerd. Geleverde lumenoutput en stroomverbruik, inclusief verliezen, zijn onderhevig aan een tolerantie van +/-7%. Tenzij anders vermeld, gelden de waarden bij een omgevingstemperatuur van 25°C. De garantievoorwaarden zijn beschikbaar op <https://www.performanceinlighting.com/qr/company/led-warranty>