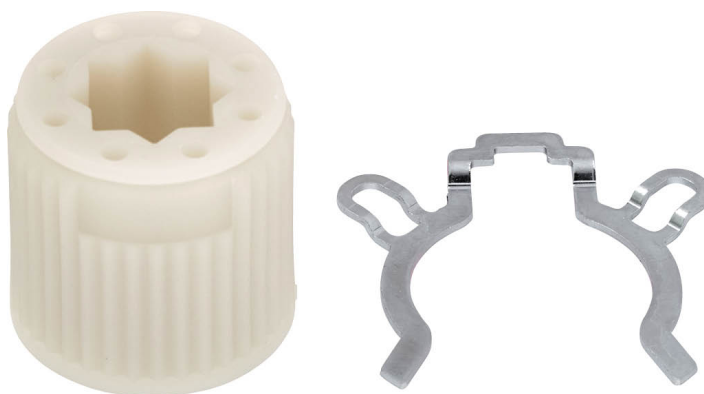


## Formschlusseinsatz

• für LMQ..A / NM..A / SM..A



## Technische Daten

<b>Gewicht</b>	Gewicht	0.028 kg
	Verpackungsmenge	Multipack 20 Stk.

## Sicherheitshinweise



- Dieses Zubehör ist für die Anwendung in stationären Heizungs-, Lüftungs- und Klimaanlage konzipiert und darf nicht für Anwendungen ausserhalb des spezifizierten Einsatzbereiches, insbesondere nicht in Flugzeugen und jeglichen anderen Fortbewegungsmitteln zu Luft, verwendet werden.
- Die Installation hat durch autorisiertes Fachpersonal zu erfolgen. Hierbei sind die gesetzlichen und behördlichen Vorschriften einzuhalten.
- Das Zubehör darf nicht als Haushaltsmüll entsorgt werden. Die örtliche und aktuell gültige Gesetzgebung ist zu beachten.

## Produktmerkmale

**Verwendete Materialien** Thermoplastischer Kunststoff

**Applikation** Passend zu LMQ..A, NM..A, NMC..A, NMD..A, NMQ..A, SM..A, SMC..A, SMD..A

