

SMARTDRIVER-2 TW IR 2C+2 x6 ELC KNX

| | |
|----------------------|---------------|
| Artikelnummer | GTIN |
| EC10431456 | 4015120431456 |



Technische gegevens

| ALGEMEEN | |
|---------------------------------|---|
| Apparaatcategorie | Sturing |
| Productinformatie | ELC-lichtsystemen combineren via plug-and-play op elkaar afgestemde componenten: ELC-hoofdverlichting, regeleenheid en -sensoren. Alternatief: De ELC-armaturen zijn met passende driversets (accessoire) ook geschikt voor een plug-en-play-installatie buiten ELC-systemen. |
| Gebruikersinterface | IR-afstandsbediening, ETS-software, Ingang drukcontact |
| Op afstand te bedienen | ✓ |
| Conformiteit | CE, EAC, RoHS, AEEA |
| Garantie | 5 jaar |
| BEVESTIGING | |
| Montagevariant | Plafondinbouw |
| Montageplaats | Plafond |
| Inbouwmaat | Inbouw lengte: 575 mm x Inbouw breedte: 285 mm x Inbouw diepte: 125 mm, |
| Type aansluiting | Insteekklem |
| Aansluitbare kabeldiameter | 1,5 – 2,5 mm ² |
| BEHUIZING | |
| Afmetingen | Lengte 555 mm x Breedte 262 mm x Hoogte 85 mm |
| Gewicht | 3700 g |
| Materiaal | staal, verzinkt |
| Beschermingsgraad | IP20 |
| Toegestane omgevingstemperatuur | 0 °C...+40 °C |

Productbeschrijving

- ELC-regeleenheid met geïntegreerde constante lichtregeling voor hoge energie-efficiëntie
- SymbiLogic Technology voor energie-efficiënte Human Centric Lighting op de werkplek
- Plug-and-play aansluiting van maximaal 6 ELC-armaturen (ELC=ESYLUX Light Control) met Tunable White
- Twee impulsgevingangen voor conventionele schakelaars (230 V)
- Optioneel 8-voudig toetsenpaneel (toebehoren) voor handmatig aanpassen
- Handmatig aanpassen en oproepen van scènes in twee afzonderlijke verlichtingskanalen
- Snelle plug-and-play-aansluiting van de armaturen via RJ45-stekkerverbindingen
- Eenvoudig via stekkerverbinding koppelbaar met verdere ELC-regeleenheden
- Basissysteem ontworpen voor een armatuuraansluiting (RJ45) van 3 m kabellengte
- Uitbreiding met DALI-armaturen via geïntegreerde DALI-busuitgangen mogelijk
- Geïntegreerde KNX-module voor een directe integratie in de KNX-gebouwautomatisering (een KNX-DALI-gateway is niet nodig!)
- Aanwezigheidsafhankelijk schakelen van HVAC via afzonderlijk verkrijgbare DALI-schakelactuator (DALI-switch)

| | |
|----------------------------|------------------------------|
| Relatieve luchtvochtigheid | 5 - 93 %, niet condensierend |
| Kleur | wit |

ELEKTRISCHE UITVOERING

| | |
|--------------------|---------------------------------------|
| Besturingssysteem | ELC (ESYLUX Light Control), DALI, KNX |
| Beschermingsklasse | I |
| Nom. spanning | 230 V ~ / 50 - 60 Hz |
| Uitgangsspanning | 48 - 48 V DC |
| Uitgangsstroom | 4200 mA |
| Opgenomen vermogen | 190 W |
| Stand-byverbruik | < 0,5 W |
| Opgenomen vermogen | 190 W |

KANALEN (VERLICHTING / HVAC)

| | |
|------------------------------------|--|
| Aantal verlichtingskanalen | 2 |
| Aantal regeleenheden per groep | 6 |
| Aantal lichtgroepen | 10 |
| Impulsgevingang verlichting | 2 |
| Aantal HVAC-kanalen | 2 |
| Aantal scènes | 13 |
| Oriëntatieverlichting | gedeactiveerd/10 - 50 %, keuze uit 2 waarden |
| Constante lichtregeling | ✓ |
| Oriëntatieverlichting duur of tijd | ✓ |
| HCL-lichtregeling | ✓ |
| Aantal uitgangen armaturen ELC | 6 |
| Aantal uitgangen armaturen DALI | 2 |

SMARTDRIVER-2 TW IR 2C+2 x6 ELC KNX

| | |
|----------------------|---------------|
| Artikelnummer | GTIN |
| EC10431456 | 4015120431456 |

Fabrieksinstelling

| ALGEMEEN | |
|--|--------|
| Gevoeligheid | 100 % |
| SymbolLogic | ✓ |
| Lichtopbrengst nabranden | 10 % |
| Duur nabranden | 5 min |
| Oriëntatieverlichting AAN | - |
| Oriëntatieverlichting afhankelijk van helderheid | ✓ |
| Oriëntatieverlichting schakeldrempel | 500 lx |
| Regelverschil (%) | 0 % |
| Inschakelwaarde lichtvermogen | 50 % |

| | |
|----------------------------------|--------|
| Inschakelwaarde kleurtemperatuur | 4000 K |
|----------------------------------|--------|

| KANALEN (VERLICHTING / HVAC) | |
|--|----------------|
| Kanaal | C1 Verlichting |
| Bedrijfsmodus | Volautomatisch |
| Instelwaarde helderheid / schakeldrempel | 500 lx |
| Nalooptijd | 5 min |
| Oriëntatieverlichting lichtvermogen | 10 % |
| Duur uitschakelwaarschuwing | 60 s |

SMARTDRIVER-2 TW IR 2C+2 x6 ELC KNX

| | |
|----------------------|---------------|
| Artikelnummer | GTIN |
| EC10431456 | 4015120431456 |

Systeemcomponenten

| Productnaam | Artikelnummer | Productbeschrijving | GTIN |
|---|---------------|---|---------------|
| Accessoires | | | |
| FERRITE-SET x4 | EC10429972 | Set van 4 ferrietkernen (vouwferriet) voor afscherming van maximaal twee RJ45-kabels per ferrietkern op de SMARTDRIVER-2. | 4015120429972 |
| Impulsgever | | | |
| PUSH BUTTON x8 TW ELC | EC10430930 | DALI 8-voudig schakelaar Tunable White | 4015120430930 |
| PUSH BUTTON x8 CLASSROOM ELC | EC10431241 | DALI 8-voudige schakelaar | 4015120431241 |
| PUSH BUTTON x4 PATIENT ROOM ELC | EC10431258 | DALI 4-voudige schakelaar | 4015120431258 |
| PUSH BUTTON x8 PATIENT ROOM ELC | EC10431265 | DALI 8-voudige schakelaar | 4015120431265 |
| Kabel | | | |
| CABLE RJ10 10m WH | EC10431500 | Verbindingskabel RJ10, 10 m | 4015120431500 |
| CABLE RJ10-OPEN END 10m WH | EC10431517 | Verbindingskabel RJ10 Open end, 10 m | 4015120431517 |
| CABLE RJ11 10m WH | EC10431524 | Verbindingskabel RJ11, 10 m, wit | 4015120431524 |
| CABLE RJ45 3m BL | EC10431548 | Verbindingskabel RJ45, 3 m, blauw | 4015120431548 |
| CABLE RJ45 3m RD | EC10431555 | Verbindingskabel RJ45, 3 m, rood | 4015120431555 |
| CABLE RJ45 5m RD | EQ10019890 | Verbindingskabel RJ45, 5 m, rood | 4015120019890 |
| CABLE RJ45 5m BL | EQ10019982 | Verbindingskabel RJ45, 5 m, blauw | 4015120019982 |
| CABLE RJ45 10m BL | EQ10019999 | Verbindingskabel RJ45, 10 m, blauw | 4015120019999 |
| CABLE RJ45 10m RD | EQ10020155 | Verbindingskabel RJ45, 10 m, rood | 4015120020155 |
| CABLE-SET-2 RJ45 5m TW x6 | EC10431968 | Verbindingskabelset voor serie SMARTDRIVER x6 TW | 4015120431968 |
| CABLE-SET-2 RJ45 10m TW x6 | EC10431975 | Verbindingskabelset voor serie SMARTDRIVER x6 TW | 4015120431975 |
| Plafondaanwezigheidssensor | | | |
| PD-C 360i/8 ELC | EP10427602 | Aanwezigheidssensor met 360° detectiehoek voor plafondmontage | 4015120427602 |
| PD-C 360i/24 ELC | EP10427619 | Aanwezigheidssensor met 360° detectiehoek voor plafondmontage | 4015120427619 |
| PD 360i/8 BASIC ELC | EB10431357 | Aanwezigheidssensor voor ESYLUX Light Control met detectiehoek van 360° voor plafondmontage | 4015120431357 |
| Plafondinlegarmatuur | | | |
| CELINE-2 PNL 600 DDP OP 3800 8TW IP20 ELC | EQ10132322 | LED-plafondinlegarmatuur met opale afdekking (diffusor). | 4015120132322 |
| CELINE-2 PNL 600 DDP TR 4200 8TW IP20 ELC | EQ10132353 | LED-plafondinlegarmatuur met prismatische afdekking (diffusor). | 4015120132353 |

Toebehoren

| Productnaam | Artikelnummer | Productbeschrijving | GTIN |
|-------------------------------|---------------|---|---------------|
| Accessoires | | | |
| FERRITE-SET x4 | EC10429972 | Set van 4 ferrietkernen (vouwferriet) voor afscherming van maximaal twee RJ45-kabels per ferrietkern op de SMARTDRIVER-2. | 4015120429972 |
| Elektrische toebehoren | | | |
| ACTUATOR FULL AUTO C3 DALI | EP10427473 | Module voor het omzetten van busopdrachten van DALI-aanwezigheidssensoren en andere lichtregelingen in schakelsignalen ventilatie (Volautomatisch) | 4015120427473 |
| ACTUATOR SEMI AUTO C4 DALI | EP10427480 | Module voor het omzetten van busopdrachten van DALI-aanwezigheidssensoren en andere lichtregelingen in schakelsignalen ventilatie (Halfautomatisch) | 4015120427480 |

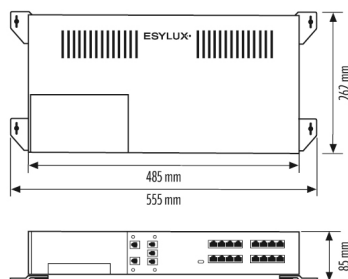
SMARTDRIVER-2 TW IR 2C+2 x6 ELC KNX

| Artikelnummer | GTIN |
|---------------|---------------|
| EC10431456 | 4015120431456 |

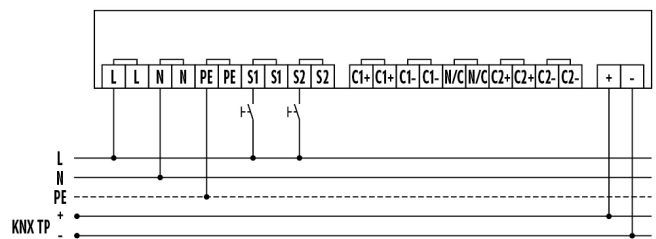
Toebehoren

| Productnaam | Artikelnummer | Productbeschrijving | GTIN |
|----------------------------|---------------|--|---------------|
| Kabel | | | |
| CABLE RJ11 10m WH | EC10431524 | Verbindingskabel RJ11, 10 m, wit | 4015120431524 |
| CABLE RJ10-OPEN END 10m WH | EC10431517 | Verbindingskabel RJ10 Open end, 10 m | 4015120431517 |
| CABLE RJ45 5m WH | EC10430695 | Verbindingskabel RJ45, 5 m, wit | 4015120430695 |
| CABLE RJ45 10m WH | EC10430749 | Verbindingskabel RJ45, 10 m, wit | 4015120430749 |
| CABLE RJ45 3m WH | EC10431531 | Verbindingskabel RJ45, 3 m, wit | 4015120431531 |
| CABLE RJ45 3m BL | EC10431548 | Verbindingskabel RJ45, 3 m, blauw | 4015120431548 |
| CABLE RJ45 3m RD | EC10431555 | Verbindingskabel RJ45, 3 m, rood | 4015120431555 |
| CABLE-SET-2 RJ45 5m x4 | EC10431906 | Verbindingskabelset voor serie SMARTDRIVER x4 | 4015120431906 |
| CABLE-SET-2 RJ45 10m x4 | EC10431913 | Verbindingskabelset voor serie SMARTDRIVER x4 | 4015120431913 |
| CABLE-SET-2 RJ45 5m x8 | EC10431920 | Verbindingskabelset voor serie SMARTDRIVER x8 | 4015120431920 |
| CABLE-SET-2 RJ45 10m x8 | EC10431937 | Verbindingskabelset voor serie SMARTDRIVER x8 | 4015120431937 |
| CABLE-SET-2 RJ45 5m TW x4 | EC10431944 | Verbindingskabelset voor serie SMARTDRIVER x4 TW | 4015120431944 |
| CABLE-SET-2 RJ45 10m TW x4 | EC10431951 | Verbindingskabelset voor serie SMARTDRIVER x4 TW | 4015120431951 |
| CABLE-SET-2 RJ45 5m TW x6 | EC10431968 | Verbindingskabelset voor serie SMARTDRIVER x6 TW | 4015120431968 |
| CABLE-SET-2 RJ45 10m TW x6 | EC10431975 | Verbindingskabelset voor serie SMARTDRIVER x6 TW | 4015120431975 |
| CABLE-SET-2 RJ45 5m TW x8 | EC10431982 | Verbindingskabelset voor serie SMARTDRIVER x8 TW | 4015120431982 |
| CABLE-SET-2 RJ45 10m TW x8 | EC10431999 | Verbindingskabelset voor serie SMARTDRIVER x8 TW | 4015120431999 |
| CABLE RJ45 5m RD | EQ10019890 | Verbindingskabel RJ45, 5 m, rood | 4015120019890 |
| CABLE RJ45 5m BL | EQ10019982 | Verbindingskabel RJ45, 5 m, blauw | 4015120019982 |
| CABLE RJ45 10m BL | EQ10019999 | Verbindingskabel RJ45, 10 m, blauw | 4015120019999 |
| CABLE RJ45 10m RD | EQ10020155 | Verbindingskabel RJ45, 10 m, rood | 4015120020155 |
| CABLE RJ10 10m WH | EC10431500 | Verbindingskabel RJ10, 10 m | 4015120431500 |

Maattekening



Schakelschema



Standaardschema

Gedetailleerde productbeschrijving

- ELC-regeleenheid met geïntegreerde constante lichtregeling voor hoge energie-efficiëntie
- SymbiLogic Technology voor energie-efficiënte Human Centric Lighting op de werkplek
- Plug-and-play aansluiting van maximaal 6 ELC-armaturen (ELC=ESYLUX Light Control) met Tunable White
- Twee impulsgevingangen voor conventionele schakelaars (230 V)

SMARTDRIVER-2 TW IR 2C+2 x6 ELC KNX

| Artikelnummer | GTIN |
|---------------|---------------|
| EC10431456 | 4015120431456 |

- Optioneel 8-voudig toetsenpaneel (toebehoren) voor handmatig aanpassen
- Handmatig aanpassen en oproepen van scènes in twee afzonderlijke verlichtingskanalen
- Snelle plug-and-play-aansluiting van de armaturen via RJ45-stekkerverbindingen
- Eenvoudig via stekkerverbinding koppelbaar met verdere ELC-regeleenheden
- Basissysteem ontworpen voor een armatuuraansluiting (RJ45) van 3 m kabellengte
- Uitbreiding met DALI-armaturen via geïntegreerde DALI-busuitgangen mogelijk
- Geïntegreerde KNX-module voor een directe integratie in de KNX-gebouwautomatisering (een KNX-DALI-gateway is niet nodig!)
- Aanwezigheidsafhankelijk schakelen van HVAC via afzonderlijk verkrijgbare DALI-schakelactuator (DALI-switch)