

LISSÉ Waschtisch-Einhandbatterie mit erhöhtem Standfuß ohne Ablaufgarnitur - Dark Chrome

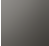


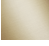



LISSÉ

33 537 845



- Ausladung 215 mm
- starrer Auslauf
- runder luftangereicherter Strahl
- Armaturenhöhe 292 mm
- Höhe bis Luftsprudler 241 mm
- Bohrungsdurchmesser 35 mm
- 2x Druckschlauch M 8 x 1 eingeschraubt, dichtheitsgeprüft
- 2x Europäischer Druckschlauch
- Durchfluss max. 5,7 l/min
- bleifrei
- Dieses Produkt leistet einen Beitrag zur Erfüllung der Vorgaben von nachhaltigen Gebäudezertifizierungen, z.B. LEED®, BREEAM®, DGNB

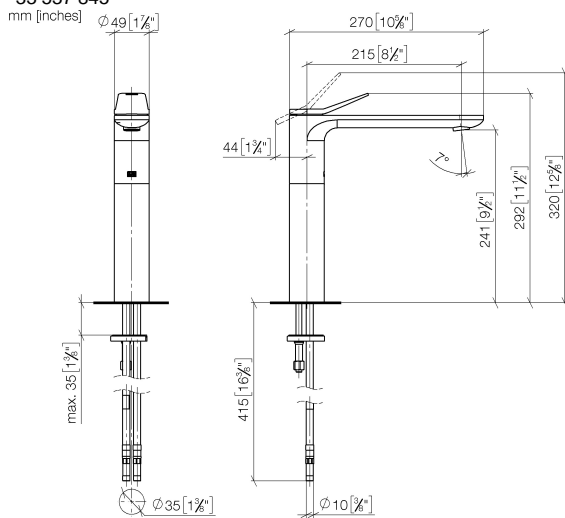
Für den Einsatz an Aufbau-Waschschüsseln.

	Dark Chrome	33 537 845-19
	Chrom	33 537 845-00
	Platin gebürstet	33 537 845-06
	Light Gold gebürstet	33 537 845-27
	Schwarz matt	33 537 845-33
	Chrom gebürstet	33 537 845-93
	Dark Platinum gebürstet	33 537 845-99

LISSE Waschtisch-Einhandbatterie mit erhöhtem Standfuß ohne Ablaufgarnitur - Dark Chrome

LISSE

33 537 845



Durchflussdiagramm



Codes & Standards

DIN 4109

Executive Order
no. 1007

ISO 3822

Ü-Zeichen



LISSE Waschtisch-Einhandbatterie mit erhöhtem Standfuß ohne Ablaufgarnitur - Dark Chrome

LISSE

33 537 845

Zertifikate

LGA_29

GDV_0400

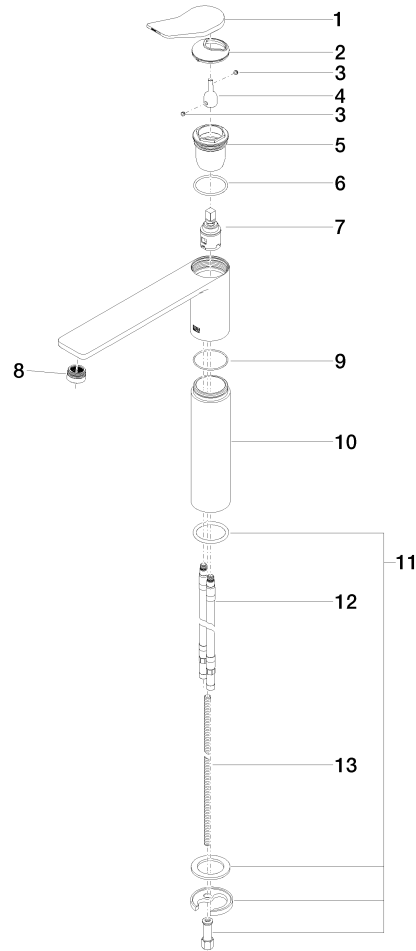
LISSÉ Waschtisch-Einhandbatterie mit erhöhtem Standfuß ohne Ablaufgarnitur - Dark Chrome

LISSÉ

33 537 845

Produktversion von 5/3/2021

Ersatzteile für die
anderen
Oberflächenvarianten
finden Sie hier:
Chrom





LISSE Waschtisch-Einhandbatterie mit erhöhtem Standfuß ohne Ablaufgarnitur
- Dark Chrome

LISSE

33 537 845

Ersatzteilstückliste

Produktversion von 5/3/2021