

# Regenbrause für Deckeneinbau mit Licht 300 mm - Champagne gebürstet (22kt Gold)

TARA

28 034 970



Passt zu: TARA, LISSÉ, VAIA, META

- Regenbrause Ø 300 mm
- PURE RAIN, Durchfluss max. 12 l/min (bei 3 Bar)
- PURIFY RAIN, Durchfluss max. 6 l/min (bei 3 Bar)
- Min. Einbautiefe 137,5 mm
- mit Antikalk-System
- zentraler RGBW LED Spot
- RGBW LED Ambientebeleuchtung
- Zur gleichzeitigen Ansteuerung der Strahlarten empfehlen wir das xTool Thermostatmodul
- Bauseits vorzusehen: Zigbee Gateway
- Nicht zur Verwendung im Dampfbad geeignet.

Enthält Leuchtmittel der Energieeffizienzklasse G

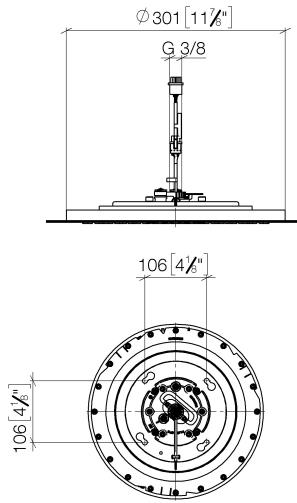
Passt zu IMO, META, TARA, VAIA, LISSÉ, CYO

	Champagne gebürstet (22kt Gold)	28 034 970-46
	Chrom	28 034 970-00
	Platin gebürstet	28 034 970-06
	Platin	28 034 970-08
	Dark Chrome	28 034 970-19
	Light Gold	28 034 970-26
	Light Gold gebürstet	28 034 970-27
	Messing gebürstet (23kt Gold)	28 034 970-28
	Schwarz matt	28 034 970-33
	Bronze gebürstet	28 034 970-42
	Champagne (22kt Gold)	28 034 970-47
	Chrom gebürstet	28 034 970-93
	Dark Platinum gebürstet	28 034 970-99

# Regenbrause für Deckeneinbau mit Licht 300 mm - Champagne gebürstet (22kt Gold)

TARA

28 034 970  
mm [inches]



## Durchflussdiagramm



## Codes & Standards

DIN 4109

ISO 3822

Ü-Zeichen



Regenbrause für Deckeneinbau mit Licht 300 mm - Champagne gebürstet (22kt Gold)

TARA

---

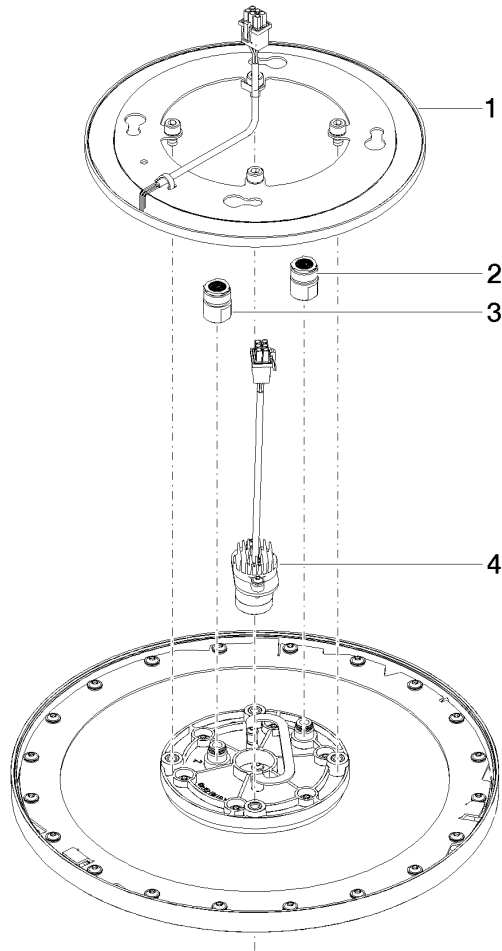
28 034 970

Zertifikate

---

LGA\_38

Ersatzteile für die  
anderen  
Oberflächenvarianten  
finden Sie hier:  
Chrom





Regenbrause für Deckeneinbau mit Licht 300 mm - Champagne gebürstet (22kt Gold)

TARA

28 034 970

**Ersatzteilstückliste**

**Produktversion von 5/1/2022**

Nr.	Artikelnummer	Benennung	Verbaumenge	Lieferzeit
	90 10 01 221 00 90	Elektro-Komponente -	4	2