

SMARTDRIVER-2 TW IR 2C+2 x8 ELC

Artikelnummer	GTIN
EC10431494	4015120431494



Technische gegevens

ALGEMEEN	
Apparaatcategorie	Sturing
Productinformatie	ELC-lichtsystemen combineren via plug-and-play op elkaar afgestemde componenten: ELC-hoofdverlichting, regeleenheid en -sensoren. Alternatief: De ELC-armaturen zijn met passende driversets (accessoire) ook geschikt voor een plug-en-play-installatie buiten ELC-systemen.
Gebruikersinterface	IR-afstandsbediening, Ingang drukcontact
Op afstand te bedienen	✓
Conformiteit	CE, EAC, RoHS, AEEA
Garantie	5 jaar
BEVESTIGING	
Montagevariant	Plafondinbouw
Montageplaats	Plafond
Inbouwmaat	Inbouw lengte: 575 mm x Inbouw breedte: 285 mm x Inbouw diepte: 125 mm,
Type aansluiting	Insteekklem
Aansluitbare kabeldiameter	1,5 - 2,5 mm ²
BEHUIZING	
Afmetingen	Lengte 555 mm x Breedte 262 mm x Hoogte 85 mm
Gewicht	3504 g
Materiaal	staal, verzinkt
Beschermingsgraad	IP20
Toegestane omgevingstemperatuur	0 °C...+40 °C

Productbeschrijving

- ELC-regeleenheid (ELC=ESYLUX Light Control) met geïntegreerde constante lichtregeling voor hoge energie-efficiëntie
- SymbiLogic Technology voor energie-efficiënte Human Centric Lighting op de werkplek
- Plug-and-play aansluiting van maximaal 8 ELC-armaturen met Tunable White
- Twee impulsgevingangen voor conventionele schakelaars (230 V)
- Optioneel 8-voudig toetsenpaneel (toebehoren) voor handmatig aanpassen
- Handmatig aanpassen en oproepen van scènes in twee afzonderlijke verlichtingskanalen
- Snelle plug-and-play-aansluiting van de armaturen via RJ45-stekkerverbindingen
- Eenvoudig via stekkerverbinding koppelbaar met verdere ELC-regeleenheden
- Basissysteem ontworpen voor een armatuuraansluiting (RJ45) van 3 m kabellengte
- Uitbreiding met DALI-armaturen via geïntegreerde DALI-busuitgangen mogelijk
- Aanwezigheidsafhankelijk schakelen van HVAC via afzonderlijk verkrijgbare DALI-schakelactuator (DALI-switch)

Relatieve luchtvochtigheid	5 - 93 %, niet condensierend
Kleur	wit

ELEKTRISCHE UITVOERING

Besturingssysteem	ELC (ESYLUX Light Control), DALI
Beschermingsklasse	I
Nom. spanning	230 V ~ / 50 - 60 Hz
Uitgangsspanning	48 - 48 V DC
Uitgangsstroom	5600 mA
Opgenomen vermogen	253 W
Stand-byverbruik	< 0,5 W
Opgenomen vermogen	253 W

KANALEN (VERLICHTING / HVAC)

Aantal verlichtingskanalen	2
Aantal regeleenheden per groep	5
Aantal lichtgroepen	10
Impulsgevingang verlichting	2
Aantal HVAC-kanalen	2
Aantal scènes	13
Oriëntatieverlichting	gedeactiveerd/10 - 50 %, keuze uit 2 waarden
Constante lichtregeling	✓
Oriëntatieverlichting duur of tijd	✓
HCL-lichtregeling	✓
Aantal uitgangen armaturen ELC	8
Aantal uitgangen armaturen DALI	2

Fabrieksinstelling

SMARTDRIVER-2 TW IR 2C+2 x8 ELC

Artikelnummer	GTIN
EC10431494	4015120431494

ALGEMEEN	
Gevoeligheid	100 %
SymbiLogic	✓
Lichtopbrengst nabranden	10 %
Duur nabranden	5 min
Oriëntatieverlichting AAN	-
Oriëntatieverlichting afhankelijk van helderheid	✓
Oriëntatieverlichting schakeldrempel	500 lx
Regelverschil (%)	0 %
Inschakelwaarde lichtvermogen	50 %

Inschakelwaarde kleurtemperatuur	4000 K
----------------------------------	--------

KANALEN (VERLICHTING / HVAC)	
Kanaal	C1 Verlichting
Bedrijfsmodus	Volautomatisch
Instelwaarde helderheid / schakeldrempel	500 lx
Nalooptijd	5 min
Oriëntatieverlichting lichtvermogen	10 %
Duur uitschakelwaarschuwing	60 s

Systeemcomponenten

Productnaam	Artikelnummer	Productbeschrijving	GTIN
Accessoires			
FERRITE-SET x4	EC10429972	Set van 4 ferrietkernen (vouwferriet) voor afscherming van maximaal twee RJ45-kabels per ferrietkern op de SMARTDRIVER-2.	4015120429972
Impulsgever			
PUSH BUTTON x8 TW ELC	EC10430930	DALI 8-voudig schakelaar Tunable White	4015120430930
PUSH BUTTON x8 CLASSROOM ELC	EC10431241	DALI 8-voudige schakelaar	4015120431241
PUSH BUTTON x4 PATIENT ROOM ELC	EC10431258	DALI 4-voudige schakelaar	4015120431258
PUSH BUTTON x8 PATIENT ROOM ELC	EC10431265	DALI 8-voudige schakelaar	4015120431265
Kabel			
CABLE RJ10 10m WH	EC10431500	Verbindingskabel RJ10, 10 m	4015120431500
CABLE RJ10-OPEN END 10m WH	EC10431517	Verbindingskabel RJ10 Open end, 10 m	4015120431517
CABLE RJ11 10m WH	EC10431524	Verbindingskabel RJ11, 10 m, wit	4015120431524
CABLE RJ45 3m BL	EC10431548	Verbindingskabel RJ45, 3 m, blauw	4015120431548
CABLE RJ45 3m RD	EC10431555	Verbindingskabel RJ45, 3 m, rood	4015120431555
CABLE RJ45 5m RD	EQ10019890	Verbindingskabel RJ45, 5 m, rood	4015120019890
CABLE RJ45 5m BL	EQ10019982	Verbindingskabel RJ45, 5 m, blauw	4015120019982
CABLE RJ45 10m BL	EQ10019999	Verbindingskabel RJ45, 10 m, blauw	4015120019999
CABLE RJ45 10m RD	EQ10020155	Verbindingskabel RJ45, 10 m, rood	4015120020155
CABLE-SET-2 RJ45 5m TW x8	EC10431982	Verbindingskabelset voor serie SMARTDRIVER x8 TW	4015120431982
CABLE-SET-2 RJ45 10m TW x8	EC10431999	Verbindingskabelset voor serie SMARTDRIVER x8 TW	4015120431999
Plafondaanwezigheidssensor			
PD-C 360i/8 ELC	EP10427602	Aanwezigheidssensor met 360° detectiehoek voor plafondmontage	4015120427602
PD-C 360i/24 ELC	EP10427619	Aanwezigheidssensor met 360° detectiehoek voor plafondmontage	4015120427619
PD 360i/8 BASIC ELC	EB10431357	Aanwezigheidssensor voor ESYLUX Light Control met detectiehoek van 360° voor plafondmontage	4015120431357
Plafondinlegarmatuur			
CELINE-2 PNL 600 DDP OP 3800 8TW IP20 ELC	EQ10132322	LED-plafondinlegarmatuur met opale afdekking (diffusor).	4015120132322
CELINE-2 PNL 600 DDP TR 4200 8TW IP20 ELC	EQ10132353	LED-plafondinlegarmatuur met prismatische afdekking (diffusor).	4015120132353

SMARTDRIVER-2 TW IR 2C+2 x8 ELC

Artikelnummer	GTIN
EC10431494	4015120431494

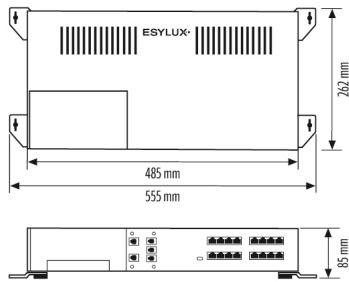
Toebehoren

Productnaam	Artikelnummer	Productbeschrijving	GTIN
Accessoires			
FERRITE-SET x4	EC10429972	Set van 4 ferrietkernen (vouwferriet) voor afscherming van maximaal twee RJ45-kabels per ferrietkern op de SMARTDRIVER-2.	4015120429972
Elektrische toebehoren			
ACTUATOR FULL AUTO C3 DALI	EP10427473	Module voor het omzetten van busopdrachten van DALI-aanwezigheidssensoren en andere lichtregelingen in schakelsignalen ventilatie (Volautomaat)	4015120427473
ACTUATOR SEMI AUTO C4 DALI	EP10427480	Module voor het omzetten van busopdrachten van DALI-aanwezigheidssensoren en andere lichtregelingen in schakelsignalen ventilatie (Halfautomatisch)	4015120427480
Kabel			
CABLE RJ11 10m WH	EC10431524	Verbindingskabel RJ11, 10 m, wit	4015120431524
CABLE RJ10-OPEN END 10m WH	EC10431517	Verbindingskabel RJ10 Open end, 10 m	4015120431517
CABLE RJ45 5m WH	EC10430695	Verbindingskabel RJ45, 5 m, wit	4015120430695
CABLE RJ45 10m WH	EC10430749	Verbindingskabel RJ45, 10 m, wit	4015120430749
CABLE RJ45 3m WH	EC10431531	Verbindingskabel RJ45, 3 m, wit	4015120431531
CABLE RJ45 3m BL	EC10431548	Verbindingskabel RJ45, 3 m, blauw	4015120431548
CABLE RJ45 3m RD	EC10431555	Verbindingskabel RJ45, 3 m, rood	4015120431555
CABLE-SET-2 RJ45 5m x4	EC10431906	Verbindingskabelset voor serie SMARTDRIVER x4	4015120431906
CABLE-SET-2 RJ45 10m x4	EC10431913	Verbindingskabelset voor serie SMARTDRIVER x4	4015120431913
CABLE-SET-2 RJ45 5m x8	EC10431920	Verbindingskabelset voor serie SMARTDRIVER x8	4015120431920
CABLE-SET-2 RJ45 10m x8	EC10431937	Verbindingskabelset voor serie SMARTDRIVER x8	4015120431937
CABLE-SET-2 RJ45 5m TW x4	EC10431944	Verbindingskabelset voor serie SMARTDRIVER x4 TW	4015120431944
CABLE-SET-2 RJ45 10m TW x4	EC10431951	Verbindingskabelset voor serie SMARTDRIVER x4 TW	4015120431951
CABLE-SET-2 RJ45 5m TW x6	EC10431968	Verbindingskabelset voor serie SMARTDRIVER x6 TW	4015120431968
CABLE-SET-2 RJ45 10m TW x6	EC10431975	Verbindingskabelset voor serie SMARTDRIVER x6 TW	4015120431975
CABLE-SET-2 RJ45 5m TW x8	EC10431982	Verbindingskabelset voor serie SMARTDRIVER x8 TW	4015120431982
CABLE-SET-2 RJ45 10m TW x8	EC10431999	Verbindingskabelset voor serie SMARTDRIVER x8 TW	4015120431999
CABLE RJ45 5m RD	EQ10019890	Verbindingskabel RJ45, 5 m, rood	4015120019890
CABLE RJ45 5m BL	EQ10019982	Verbindingskabel RJ45, 5 m, blauw	4015120019982
CABLE RJ45 10m BL	EQ10019999	Verbindingskabel RJ45, 10 m, blauw	4015120019999
CABLE RJ45 10m RD	EQ10020155	Verbindingskabel RJ45, 10 m, rood	4015120020155
CABLE RJ10 10m WH	EC10431500	Verbindingskabel RJ10, 10 m	4015120431500

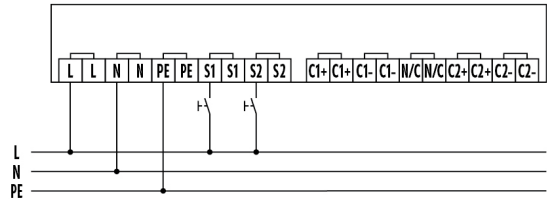
SMARTDRIVER-2 TW IR 2C+2 x8 ELC

Artikelnummer **GTIN**
 EC10431494 4015120431494

Maattekening



Schakelschema



Standaardschema

Gedetailleerde productbeschrijving

- ELC-regeleenheid (ELC=ESYLUX Light Control) met geïntegreerde constante lichtregeling voor hoge energie-efficiëntie
- SymbiLogic Technology voor energie-efficiënte Human Centric Lighting op de werkplek
- Plug-and-play aansluiting van maximaal 8 ELC-armaturen met Tunable White
- Twee impulsgevingingen voor conventionele schakelaars (230 V)
- Optioneel 8-voudig toetsenpaneel (toebehoren) voor handmatig aanpassen
- Handmatig aanpassen en oproepen van scènes in twee afzonderlijke verlichtingskanalen
- Snelle plug-and-play-aansluiting van de armaturen via RJ45-stekkerverbindingen
- Eenvoudig via stekkerverbinding koppelbaar met verdere ELC-regeleenheden
- Basissysteem ontworpen voor een armatuuraansluiting (RJ45) van 3 m kabellengte
- Uitbreiding met DALI-armaturen via geïntegreerde DALI-busuitgangen mogelijk
- Aanwezigheidsafhankelijk schakelen van HVAC via afzonderlijk verkrijgbare DALI-schakelactuator (DALI-switch)