

## Regenbrause mit Wandanbindung 220 mm - Light Gold

TARA

28 649 970



- Ausladung 450 mm
- Regenbrause Ø 220 mm
- PURE RAIN, Durchfluss max. 14 l/min (bei 3 Bar)
- Funktion ab: 7 l/min
- Rosette Ø 60 mm
- Anschluss 1/2"
- mit Antikalk-System
- mit Leerlauf-Funktion

Passt zu META, TARA, VAIA, LISSÉ

Passt zu: TARA, LISSÉ, VAIA, META

|  |                                 |               |
|--|---------------------------------|---------------|
|    | Light Gold                      | 28 649 970-26 |
|    | Chrom                           | 28 649 970-00 |
|    | Platin gebürstet                | 28 649 970-06 |
|    | Platin                          | 28 649 970-08 |
|    | Dark Chrome                     | 28 649 970-19 |
|    | Light Gold gebürstet            | 28 649 970-27 |
|    | Messing gebürstet (23kt Gold)   | 28 649 970-28 |
|    | Schwarz matt                    | 28 649 970-33 |
|    | Bronze gebürstet                | 28 649 970-42 |
|   | Champagne gebürstet (22kt Gold) | 28 649 970-46 |
|  | Champagne (22kt Gold)           | 28 649 970-47 |
|  | Chrom gebürstet                 | 28 649 970-93 |
|  | Dark Platinum gebürstet         | 28 649 970-99 |

### Empfohlenes Zubehör

#### UP-Wandwinkel -

35 085 970 90



- Max. Einbautiefe 163 mm
- Min. Einbautiefe 90 mm

28 649 970

mm [inches]



### Durchflussdiagramm



### Codes & Standards

DIN 4109

EN 1112

ISO 3822

Scottish Water  
Byelaws

UK Water Supply  
Regulations

Ü-Zeichen



## Regenbrause mit Wandanbindung 220 mm - Light Gold

TARA

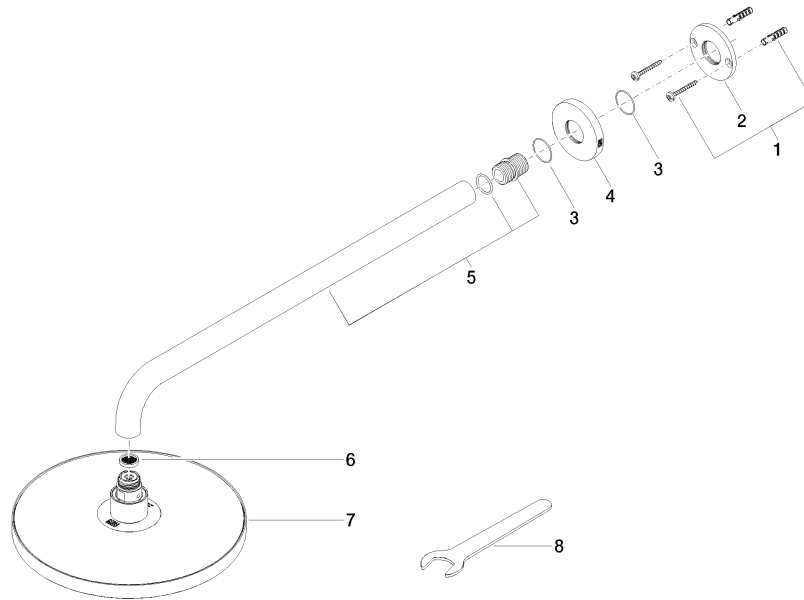
28 649 970

### Zertifikate

WRAS\_2212

DVGW\_DW-  
6517DN0

LGA\_38





## Ersatzteilstückliste